

# GTX<sup>MC</sup> 170 / 230 / 300

Luxe et contrôle avec style.




 Bleu abysse et Bleu océan

Rotax® 1630 ACE<sup>MC</sup> - 170/ 230 / 300

Coque ST3®

iDF-Système de pompe antidébris intelligent

## CAPACITÉ

Nombre de places	
Capacité de poids	273 kg / 600 lb
Réservoir de carburant	70 L / 18,5 gal US
Boîte à gants	2,9 L / 0,8 gal US
Rangement avant	96 L / 25,3 gal US
Capacité de rangement totale	98,9 L / 26,1 gal US

## DIMENSIONS

Longueur	345,1 cm / 135,9 po
Largeur	125 cm / 49,2 po
Hauteur	114 cm / 44,9 po

## COQUE

Coque	Coque ST3
Matériel	Fibre de verre

## POIDS

Poids à sec	352 kg / 776 lb	367 kg / 809 lb	376 kg / 829 lb
	361 kg / 796 lb	376 kg / 829 lb	385 kg / 848 lb
	(avec Ensemble Technologie)	(avec Ensemble Technologie)	(avec Ensemble Technologie)

## CARACTÉRISTIQUES

- Siège divisé (2 pièces) Ergolock<sup>MC</sup> au design étagé
- Courroie de siège
- Clé RF D.E.S.S.<sup>MC</sup>
- Rétroviseurs à grand-angle
- Poignées avec repose-main
- Appuie-pieds antidérapants
- Grande plateforme d'embarquement
- Guidon inclinable
- Oeillet de ski

## MOTEUR ROTAX

Modèle	GTX 170	GTX 230	GTX 300
Puissance	170 ch	230 ch	300 ch
Système d'admission	Moteur atmosphérique	Moteur suralimenté avec refroidisseur intermédiaire externe	
Cylindrée	1 630 cm <sup>3</sup>		
Refroidissement	Système de refroidissement en circuit fermé (CLCS)		
Système de marche arrière	iBR électronique*		
Type de carburant	87 octane	91 octane (essence premium)	
Système d'accélérateur	iT <sup>MC</sup> (Système d'accélérateur intelligent)		
Système d'échappement	Système D-Sea-Bel <sup>MC</sup>		

## INDICATEUR

Type d'indicateur	Affichage numérique de 19,3 cm Écran couleur ACL d'une largeur de 20 cm (avec Ensemble Technologie)
Fonctions principales	<ul style="list-style-type: none"> <li>• BRP Connect (en option)</li> <li>• Musique (en option)</li> <li>• Navigation (en option)</li> <li>• Compatibilité Bluetooth (en option)</li> <li>• Consommation de carburant (en option)</li> </ul> <ul style="list-style-type: none"> <li>• Indicateur de vitesse</li> <li>• Régime du moteur</li> <li>• Horloge</li> <li>• VTS<sup>MC</sup></li> <li>• Autonomie de carburant</li> <li>• Affichage des heures du véhicule</li> </ul>
Modes - Système iTC	Mode ECO®, Sport, Régulateur de vitesse et Basse vitesse

## GARANTIE

Garantie limitée d'un an de BRP sur la motomarine.

\*Frein électronique, point mort et marche arrière.

# SEA-DOO®

## Principales caractéristiques

- iBR\* - Système de frein et marche arrière intelligent
- Correcteur d'assiette (VTS)
- Système d'attache LinQ\*
- Échelle d'embarquement
- Rangement avant à accès direct
- Compartiment étanche pour téléphone
- Ensemble Technologie (en option):
  - Système audio-premium BRP
  - Écran ACL d'une largeur de 20 cm
  - Port USB



 Bleu abysses et Bleu océan

## Caractéristiques importantes



### iBR-Système de pompe antidébris intelligent

Une première dans l'industrie, ce système innovant permet la libération de débris de la pompe grâce aux contrôles sur le guidon.



### Ensemble Technologie (en option)

L'Ensemble Technologie améliore les fonctionnalités et le divertissement sur l'eau. Il comprend le système audio Bluetooth\* véritablement étanche installé par le fabricant, un écran couleur ACL de 20 cm de largeur offrant une visibilité incroyable et un port USB.



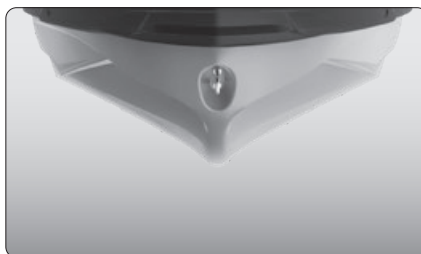
### Plateforme d'embarquement avec système LinQ intégré

Un système d'attache rapide et exclusif permettant une installation facile et rapide des accessoires.



### Rotax 1630 ACE - 170 / 230 / 300

L'option 170 ch est le moteur Rotax atmosphérique le plus puissant jamais monté sur une motomarine Sea-Doo®. Les options 230 ch et 300 ch offrent des accélérations instantanées grâce à un surcompresseur.



### Coque ST3

Une coque innovante qui établit la référence en matière de maniabilité et de stabilité en eaux agitées, et de performance sur les grands plans d'eau.



### Rangement avant à accès direct

Tout votre équipement à portée de main grâce à un espace de rangement avant de 96 L (25,3 gal US), facilement accessible depuis une position assise. Il suffit de soulever le guidon pour accéder aux essentiels pour toutes les aventures<sup>1</sup>.

<sup>1</sup> L'organisateur de compartiment n'est pas inclus.