

# GTX<sup>MC</sup> Limited 325

La norme en matière de randonnée et performance haute de gamme.



- Blanc perlé *haut de gamme*  
● Turquoise métallique

## Rotax® 1630 ACE<sup>MC</sup> - 325

## Coque ST3®

## Système audio-premium BRP

### CAPACITÉ

Nombre de places	3
Capacité de poids	273 kg / 600 lb
Réservoir de carburant	70 L / 18,5 gal US
Boîte à gants	2,9 L / 0,8 gal US
Rangement avant	96 L / 25,3 gal US
Capacité de rangement totale	98,9 L / 26,1 gal US

### DIMENSIONS

Longueur	345,1 cm / 135,9 po
Largeur	125 cm / 49,2 po
Hauteur	114 cm / 44,9 po

### COQUE

Coque	Coque ST3
Matériel	Fibre de verre

### CARACTÉRISTIQUES

- Siège divisé (2 pièces) Ergolock<sup>MC</sup> au design étagé
- Courroie de siège
- iBR<sup>®</sup> - Système de frein et de marche arrière intelligent\*
- Correcteur d'assiette (VTS<sup>MC</sup>)
- Clé RF D.E.S.S.<sup>MC</sup>
- Compartiment étanche pour le téléphone
- Rétroviseurs à grand-angle
- Poignées avec repose-main
- Appuie-pieds antidérapants
- Guidon inclinable
- Oeillet de ski

### MOTEUR ROTAX

Modèle	1630 ACE - 325
Puissance	GTX Limited 325
Système d'admission	325 ch
Cylindrée	Moteur suralimenté avec refroidisseur intermédiaire externe
Refroidissement	1 630 cm <sup>3</sup>
Système de marche arrière	Système de refroidissement en circuit fermé (CLCS)
Type de carburant	iBR électronique
Système d'accélérateur	91 octane (essence premium)
Système d'échappement	iTC <sup>MC</sup> (Système d'accélérateur intelligent)
	Système D-Sea-Bel <sup>MC</sup>

### INDICATEUR

Type d'indicateur	Écran tactile de 10,25 po
Fonctions principales	<ul style="list-style-type: none"> <li>• BRP Connect</li> <li>• Musique</li> <li>• Navigation</li> <li>• Compatibilité Bluetooth</li> <li>• Indicateur de vitesse</li> <li>• Régime du moteur</li> <li>• Horloge</li> <li>• VTS</li> <li>• Autonomie de carburant</li> <li>• Consommation de carburant</li> <li>• Profondeur de l'eau</li> <li>• Affichage des heures du véhicule</li> </ul>
Modes - Système iTC	Mode ECO <sup>®</sup> , Sport, Régulateur de vitesse et Basse vitesse

### POIDS

Poids à sec	385 kg / 849 lb
-------------	-----------------

### GARANTIE

Garantie limitée d'un an de BRP sur la motomarine.

\*Frein électronique, point mort et marche arrière.

# SEA-DOO®

## Principales caractéristiques

- iDF-Système de pompe antidébris intelligent
- Rangement avant à accès direct
- Écran tactile de 10,25 po
- 2 taquets d'amarrage rétractables
- Amortisseur de direction hydraulique
- Grande plateforme d'embarquement avec système d'attache LinQ®
- Ensemble Limited:
  - Couleur exclusive
  - Housse pour motomarine
  - Port USB
  - Organisateur pour compartiment de rangement avant
  - Coussinets pour genoux



○ Blanc perlé haut de gamme



● Turquoise métallique

## Caractéristiques importantes



### Ensemble Limited

Port USB, housse pour motomarine, organisateur de compartiment de rangement, coussinets pour genoux, couleur exclusive et plus.



### Système audio-premium BRP

Un système audio Bluetooth\* complètement installé par le fabricant et véritablement étanche pour encore plus de divertissement sur l'eau.



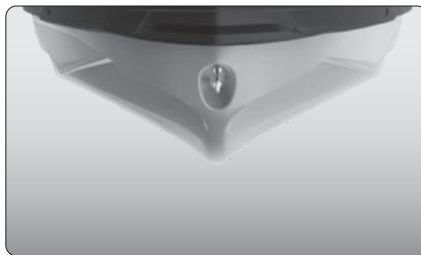
### iDF-Système de pompe antidébris intelligent

Une première dans l'industrie, ce système innovant permet la libération de débris de la pompe grâce à une activation rapide et intuitive.



### Moteur Rotax 1630 ACE - 325

Le Rotax 1630 ACE - 325 est le moteur de motomarine Sea-Doo le plus puissant fabriqué en usine. Avec ses 325 ch, il procure une accélération et une puissance exceptionnelles grâce à une ingénierie innovante pour une performance incomparable.



### Coque ST3

Une coque innovante qui établit la référence en matière de maniabilité et de stabilité en eaux agitées, et de performance sur les grands plans d'eau.



### Écran tactile de 10,25 po

Profitez d'un écran tactile offrant une connectivité améliorée et des fonctionnalités intuitives telles que des statistiques de conduite, une boussole, le contrôle des médias, la navigation maritime avec l'application BRP GO ! et bien plus encore.