

# FishPro<sup>MC</sup> Sport 170

Le modèle original.  
Procurez-vous une  
nouvelle perspective pour  
pratiquer la pêche sportive.



 Blanc et Bleu océan

## Rotax® 1630 ACE<sup>MC</sup> - 170

## Coque ST3®

## iDF-Système de pompe antidébris intelligent

### CAPACITÉ

Nombre de places	3
Capacité de poids	273 kg / 600 lb
Capacité de plateforme arrière (sans passager)	100 kg / 221 lb
Réservoir de carburant	70 L / 18,5 gal US
Boîte à gants	2,9 L / 0,8 gal US
Rangement avant	96 L / 25,3 gal US
Glacière de pêche LinQ	51 L / 13,5 gal US
Capacité de rangement totale	149,9 L / 39,6 gal US *

### DIMENSIONS

Longueur	373 cm / 146,8 po
Largeur	126 cm / 49,6 po
Hauteur	115 cm / 45,3 po

### COQUE

Coque	Coque ST3
Matériel	Fibre de verre

### CARACTÉRISTIQUES

- Courroie de siège
- iBR® - Système de frein et marche arrière intelligent \*\*
- Clé RF D.E.S.S.<sup>MC</sup>
- Échelle d'embarquement
- Compartiment étanche pour le téléphone
- Rétroviseurs à grand-angle
- Poignées avec repose-main
- Appuie-pieds antidérapants
- Grande plateforme d'embarquement
- Porte-gobelet
- Port USB
- Guidon inclinable
- Oeillet de ski

### MOTEUR ROTAX 1630 ACE - 170

Puissance	170 ch
Système d'admission	Moteur atmosphérique
Cylindrée	1 630 cm <sup>3</sup>
Refroidissement	Système de refroidissement en circuit fermé (CLCS)
Système de marche arrière	iBR électronique
Type de carburant	87 octane
Système d'accélérateur	iTC <sup>MC</sup> (Système d'accélérateur intelligent)
Système d'échappement	Système D-Sea-Bel <sup>MC</sup>

### INDICATEUR

Type d'indicateur	Affichage numérique de 19,3 cm
Fonctions principales	<ul style="list-style-type: none"> <li>• Indicateur de vitesse</li> <li>• Régime du moteur</li> <li>• Horloge</li> <li>• VTS<sup>MC</sup></li> <li>• Autonomie de carburant</li> <li>• Température de l'eau</li> <li>• Affichage des heures du véhicule</li> </ul>
Modes - Système iTC	Mode ECO®, Sport, Pêche à la traîne (Régulateur de vitesse), Basse vitesse et Accessoire

### POIDS

Poids à sec	386 kg / 852 lb
	395 kg / 871 lb (avec audio)

### GARANTIE

Garantie limitée d'un an de BRP sur la motomarine.

\*La capacité de rangement totale inclut la glacière de pêche LinQ.  
\*\*Frein électronique, point mort et marche arrière.

# SEA-DOO®

## Principales caractéristiques

- Banc de pêche 2 pièces Ergolock<sup>MC</sup>
- GPS et détecteur de poissons Garmin<sup>\*</sup> de 7 po
- Système audio-premium BRP (en option)
- 5 supports de canne à pêche
- Extension de la plateforme arrière avec LinQ<sup>\*</sup>
- Glacière de pêche LinQ de 51 L
- Rangement avant avec accès direct et organisateur de compartiment
- Correcteur d'assiette (VTS<sup>MC</sup>)
- 2 supports avant LinQ



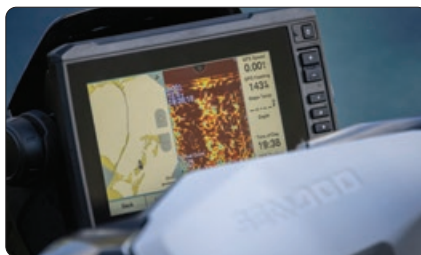
Blanc et Bleu océan

## Caractéristiques importantes



### iDF-Système de pompe antidébris intelligent

Une première dans l'industrie, ce système innovant permet la libération de débris de la pompe grâce aux contrôles sur le guidon.



### GPS et détecteur de poissons Garmin<sup>\*</sup> de 7 po

Un système de navigation haut de gamme, avec cartographie et détecteur de poissons, intégrant la technologie CHIRP pour une image en haute définition. Inclut un code pour télécharger gratuitement une carte régionale de navigation.



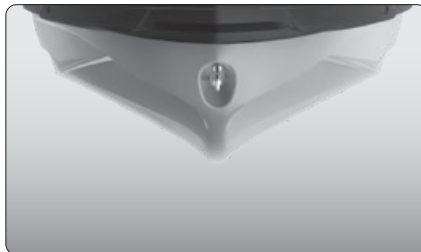
### Appuie-pieds angulaires de rebord

Maintiennent le pêcheur fermement assis, confortable et sécuritaire tout en pêchant à partir d'une position latérale.



### Moteur Rotax 1630 ACE - 170

Ce moteur atmosphérique offre une combinaison de puissance et d'efficacité hors pair.



### Coque ST3

Une coque innovante qui établit la référence en matière de maniabilité et de stabilité en eaux agitées, et de performance sur les grands plans d'eau.



### Extension de la plateforme arrière avec système d'attache LinQ

Ajoute 29 cm à l'arrière du véhicule pour augmenter la stabilité, l'espace et la capacité de rangement.