

Explorer Pro® 170 / 230

Le compagnon ultime pour toute aventure.



● Gris Islande

Rotax® 1630 ACE^{MC} - 170 / 230

Coque ST3®

Pare-brise Touring

CAPACITÉ

Nombre de places	3
Capacité de poids	273 kg / 600 lb
Capacité de plateforme arrière (sans passager)	100 kg / 221 lb
Réservoir de carburant	70 L / 18,5 gal US
Boîte à gants	2,9 L / 0,8 gal US
Rangement avant	96 L / 25,3 gal US
Sac Explorer LinQ	100 L / 26,4 gal US
Capacité de rangement totale	198,9 L / 52,3 gal US *

DIMENSIONS

Longueur	373,4 cm / 146,8 po
Largeur	126 cm / 49,6 po
Hauteur	140 cm / 55,5 po

COQUE

Coque	Coque ST3
Matériel	Fibre de verre

CARACTÉRISTIQUES

- Courroie de siège
- iBR® - Système de frein et marche arrière intelligent **
- Correcteur d'assiette (VTS^{MC})
- Échelle d'embarquement
- Compartiment étanche pour téléphone
- Rangement avant avec accès direct
- Système d'attache LinQ®
- Rétroviseurs à grand-angle
- Poignées avec repose-main
- Appuie-pieds antidérapants
- Grande plateforme d'embarquement
- 1 Support avant LinQ
- Port USB
- Guidon inclinable
- Oeillet de ski

MOTEUR ROTAX

	1630 ACE - 170	1630 ACE - 230
Puissance	170 ch	230 ch
Système d'admission	Moteur atmosphérique	Moteur suralimenté avec refroidisseur intermédiaire externe
Cylindrée	1 630 cm ³	
Refroidissement	Système de refroidissement en circuit fermé (CLCS)	
Système de marche arrière	iBR électronique	
Type de carburant	87 octane	
Système d'accélérateur	iTC ^{MC} (Système d'accélérateur intelligent)	
Système d'échappement	Système D-Sea-Bel ^{MC}	

INDICATEUR

Type d'indicateur	Écran tactile de 10,25 po
Fonctions principales	<ul style="list-style-type: none"> • BRP Connect • Musique • Navigation • Compatibilité Bluetooth • Indicateur de vitesse • Régime du moteur • Horloge • VTS • Autonomie de carburant • Consommation de carburant • Profondeur de l'eau • Affichage des heures du véhicule
Modes - Système iTC	Mode ECO®, Sport, Régulateur de vitesse, Basse vitesse et Accessoire

POIDS

Poids à sec	399 kg / 880 lb	416 kg / 917 lb
-------------	-----------------	-----------------

GARANTIE

Garantie limitée d'un an de BRP sur la motomarine.

* La capacité de rangement totale inclut le sac de randonnée Explorer.
 ** Frein électronique, point mort et marche arrière.

SEA-DOO®

Nouveauté

- Écran tactile de 10,25 po

Principales caractéristiques

- iDF-Système de pompe antidébris intelligent
- Système audio-premium BRP
- Poignées avant ultra robustes
- Guidon avec bloc d'élévation réglable
- Siège de randonnée Explorer et appuie-genoux
- Appuie-pieds de rebord
- Support Multi Cargo LinQ
- Sac Explorer LinQ
- Extension de la plateforme arrière
- Amortisseur de direction hydraulique



● Gris Islande

Caractéristiques importantes



Pare-brise Touring

Une première de l'industrie qui réduit la fatigue et le bruit associés à la pression prolongée du vent, tout en protégeant contre les éclaboussures et l'exposition à l'eau salée lors de la conduite en mer.



Niveau de confort élevé

Profitez d'une expérience de conduite confortable et prolongée avec le siège Explorer Touring, le guidon réglable, le pare-brise Touring et les appuies-pieds angulaires de rebord et plus encore.



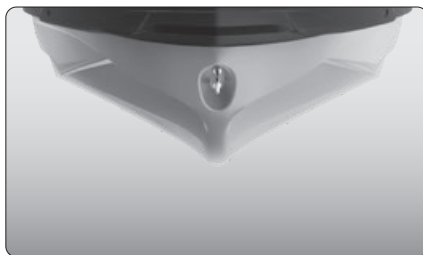
Sac Explorer LinQ

Gardez votre équipement supplémentaire bien au sec et facile d'accès avec ce sac de 100 L (26,4 gallons). Cet accessoire exclusif compatible LinQ est étanche, pratique et portable. Il peut être empilé sur la plaque LinQ/ les accessoires LinQ ou porté comme un sac à dos.



Moteurs Rotax 1630 ACE - 170 / 230

Deux options de motorisation offertes: le 170 ch offre une accélération impressionnante pour du plaisir instantané avec une économie de carburant optimale. Le 230 ch est un puissant moteur suralimenté qui est optimisé pour le carburant ordinaire.



Coque ST3

Une coque innovante qui établit la référence en matière de maniabilité et de stabilité en eaux agitées, et de performance sur les grands plans d'eau.



Extension de la plateforme arrière avec système d'attache LinQ

Ajoute 29 cm à l'arrière du véhicule pour augmenter la stabilité, l'espace et la capacité de rangement. Le support Multi Cargo vous permet d'apporter encore plus d'accessoires LinQ à bord¹.

¹Les accessoires ne sont pas inclus.