

# FishPro<sup>MC</sup> Scout 130

Accessibilité, polyvalence  
et plaisir garanti.



 Blanc et Bleu océan

## Rotax® 1630 ACE<sup>MC</sup> - 130

## Coque GTI®

## IDF-Système de pompe antidébris intelligent

### CAPACITÉ

Nombre de places	3
Capacité de poids	273 kg / 600 lb
Réservoir de carburant	70 L / 18,5 gal US
Boîte à gants	8,8 L / 2,3 gal US
Rangement avant	144 L / 38 gal US
Glacière de pêche LinQ	51 L / 13,5 gal US
Capacité de rangement totale	203,8 L / 53,8 gal US*

### DIMENSIONS

Longueur	332 cm / 130,7 po
Largeur	125 cm / 49,2 po
Hauteur	117 cm / 46 po

### COQUE

Coque	Coque GTI
Matériel	Polytec <sup>MC</sup>

### CARACTÉRISTIQUES

- Courroie de siège
- iBR® - Système de frein et marche arrière intelligent \*\*
- Clé RF D.E.S.S.<sup>MC</sup>
- Échelle d'embarquement
- Compartiment étanche pour le téléphone
- Système d'attache LinQ®
- Rétroviseurs à grand-angle
- Poignées avec repose-main
- Appuie-pieds antidérapants
- Grande plateforme d'embarquement
- Anneau de remorquage

### MOTEUR ROTAX 1630 ACE - 130

Puissance	130 ch
Système d'admission	Moteur atmosphérique
Cylindrée	1 630 cm <sup>3</sup>
Refroidissement	Système de refroidissement en circuit fermé (CLCS)
Système de marche arrière	iBR électronique
Type de carburant	87 octane
Système d'accélérateur	iTC <sup>MC</sup> (Système d'accélérateur intelligent)
Système d'échappement	Système D-Sea-Bel <sup>MC</sup>

### INDICATEUR

Type d'indicateur	Affichage numérique de 11,4 cm
Fonctions principales	<ul style="list-style-type: none"> <li>• Indicateur de vitesse</li> <li>• Régime du moteur</li> <li>• Horloge</li> <li>• VTS<sup>MC</sup></li> <li>• Autonomie de carburant</li> <li>• Affichage des heures du véhicule</li> </ul>

Modes - Système iTC	Mode ECO®, Sport, Pêche à la traîne (Régulateur de vitesse), Basse vitesse et Accessoire
---------------------	--

### POIDS

Poids à sec	356 kg / 758 lb
-------------	-----------------

### GARANTIE

Garantie limitée d'un an de BRP sur la motomarine.

\*La capacité de rangement totale inclut la glacière de pêche LinQ.  
\*\*Frein électronique, point mort et marche arrière.

# SEA-DOO®

## Principales caractéristiques

- Banc de pêche 2 pièces Ergolock<sup>MC</sup>
- GPS et détecteur de poissons Garmin<sup>\*</sup> de 7 po
- Mode de pêche à la traîne (mode Basse vitesse)
- 3 supports de canne à pêche
- Glacière de pêche LinQ (51 L / 13,5 gal US)
- 2 supports avant LinQ
- Porte-gobelet
- Organisateur de compartiment de rangement
- Correcteur d'assiette (VTS)



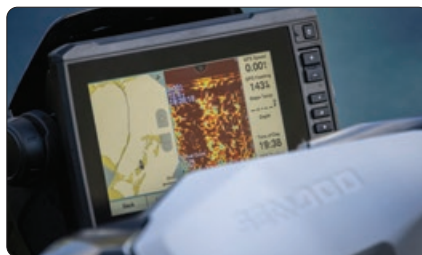
Blanc et Bleu océan

## Caractéristiques importantes



### Glacière de pêche LinQ<sup>®</sup> et supports de canne à pêche

Une glacière de pêche spacieuse, rapide à installer, facile d'accès et équipée de nombreuses fonctionnalités pratiques.



### GPS et détecteur de poissons Garmin<sup>\*</sup> de 7 po

Un système de navigation haut de gamme, avec cartographie et détecteur de poissons, intégrant la technologie CHIRP pour une image en haute définition. Inclut un code pour télécharger gratuitement une carte régionale de navigation.



### Banc de pêche

Conçu pour faciliter les mouvements d'avant vers l'arrière et d'un côté à l'autre.



### Moteur Rotax 1630 ACE - 130

Puissant, fiable et économe, le 1630 ACE - 130 offre une expérience excitante tout en permettant une économie d'essence impressionnante.



### Coque GTI

Coque robuste et légère avec une maniabilité amusante, mais prévisible. Une excellente combinaison de plaisir et de stabilité.



### Mode de pêche à la traîne

Assure au pêcheur une plus grande maîtrise à basse vitesse sans avoir à utiliser l'accélérateur – il suffit de régler la vitesse à maintenir, et de l'ajuster au besoin.