

RXT[®]-X[®] 325

Performance suprême en eaux agitées.



- NOUVEAU Bleu océan *haut de gamme*
- Glace métallique et Vert mante

Rotax[®] 1630 ACE^{MC} - 325

Coque ST3[®]

Système d'optimisation d'accélération

CAPACITÉ

Nombre de places	3
Capacité de poids	273 kg / 600 lb
Réservoir de carburant	70 L / 18,5 gal US
Boîte à gants	2,9 L / 0,8 gal US
Rangement avant	96 L / 25,3 gal US
Capacité de rangement totale	98,9 L / 26,1 gal US

DIMENSIONS

Longueur	345 cm / 135,8 po
Largeur	125 cm / 49,2 po
Hauteur	115 cm / 45,3 po

COQUE

Coque	Coque ST3
Matériel	Fibre de verre

CARACTÉRISTIQUES

- Courroie de siège
- iBR[®] - Système de frein et marche arrière intelligent *
- Clé RF D.E.S.S.^{MC}
- Rangement avant avec accès direct
- Compartiment étanche pour le téléphone
- Coussinets pour genoux
- Rétroviseurs à grand-angle
- Poignées rondes
- Appuie-pieds antidérapants
- Port USB
- Oeillet de ski

MOTEUR ROTAX

1630 ACE - 325

Puissance	325 ch
Système d'admission	Moteur suralimenté avec refroidisseur intermédiaire externe
Cylindrée	1 630 cm ³
Refroidissement	Système de refroidissement en circuit fermé (CLCS)
Système de marche arrière	iBR électronique
Type de carburant	91 octane (essence premium)
Système d'accélérateur	iTC ^{MC} (Système d'accélérateur intelligent)
Système d'échappement	Système D-Sea-Bel ^{MC}

INDICATEUR

Type d'indicateur	Écran tactile de 10,25 po
Fonctions principales	<ul style="list-style-type: none"> • BRP Connect • Musique • Navigation • Compatibilité Bluetooth • Indicateur de vitesse • Régime du moteur • Horloge • VTS^{MC} à capacité étendue • Autonomie de carburant • Consommation de carburant • Vitesse maximale et vitesse moyenne • Affichage des heures du véhicule

Modes - Système iTC

Mode ECO[®], Sport, Régulateur de vitesse, Basse vitesse et système d'optimisation d'accélération

POIDS

Poids à sec	382 kg / 842 lb
-------------	-----------------

GARANTIE

Garantie limitée d'un an de BRP sur la motomarine.

*Frein électronique, point mort et marche arrière.

SEA-DOO[®]

Nouveauté

- Écran tactile de 10,25 po

Principales caractéristiques

- Guidon bas de performance
- Siège de performance 2 pièces Ergolock^{MC}
- Guidon inclinable
- Stabilisateurs X
- Appuie-pieds de pleine longueur
- Système audio-premium BRP
- Amortisseur de direction hydraulique
- Hélice polie en acier inoxydable
- Grande plateforme d'embarquement avec système d'attache LinQ[®]
- Correcteur d'assiette (VTS^{MC}) à capacité étendue



NOUVEAU Bleu océan haut de gamme



Glace métallique et Vert mante

Caractéristiques importantes



Moteur Rotax 1630 ACE - 325

Le Rotax 1630 ACE - 325 est le moteur de motomarine Sea-Doo le plus puissant fabriqué en usine. Avec ses 325 ch, il procure une accélération et une puissance exceptionnelles grâce à une ingénierie innovante pour une performance incomparable.



Amortisseur de direction hydraulique

L'amortisseur de direction hydraulique réglable permet de stabiliser le guidon dans les conditions difficiles. Choisissez parmi 3 positions pour trouver la sensation de conduite qui vous convient le mieux et profiter d'un meilleur contrôle.



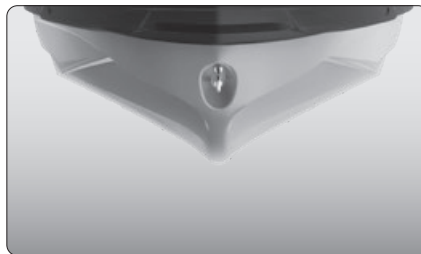
Écran tactile de 10,25 po

Profitez d'un écran tactile offrant une connectivité améliorée et des fonctionnalités intuitives telles que des statistiques de conduite, une boussole, le contrôle des médias, la navigation maritime avec l'application BRP GO ! et bien plus encore.



Système Ergolock

Un siège au profil étroit avec support de genou permettant au conducteur d'utiliser ses jambes pour tenir fermement la motomarine et augmenter la maîtrise du véhicule.



Coque ST3

Une coque innovante qui établit la référence en matière de maniabilité et de stabilité en eaux agitées, et de performance sur les grands plans d'eau.



Plateforme d'embarquement avec système LinQ intégré

Un système d'attache rapide et exclusif permettant une installation facile et rapide des accessoires.