

GTI™ 130

Estilo, estabilidad y
diversión de verdad.




 Bright White y Neo Mint

Rotax® 1630 ACE™ - 130

Casco GTI™

iBR® - Freno Inteligente y Reversa

CAPACIDAD

Ocupantes	
Capacidad de carga	273 kg / 600 lb
Combustible	70 L / 18.5 gal
Guantera	8.8 L / 2.3 gal
Almacenamiento frontal	144 L / 38 gal
Capacidad total de almacenamiento	152.8 L / 40.3 gal

DIMENSIONES

Longitud (defensa a defensa)	332 cm / 130.7"
Anchura	125 cm / 49.2"
Altura	114 cm / 44.9"

CASCO

Tipo	GT
Material	Politec™

OTRAS CARACTERÍSTICAS

- Correa del asiento
- Llave RF D.E.S.S.™
- Espejos panorámicos
- Empuñadura con reposamanos
- Tapetes para los pies
- Argolla de remolque

MOTOR ROTAX® 1630 ACE - 130

Modelo	GTI 130
Potencia	130 hp
Sistema de admisión	Aspiración natural
Cilindrada	1,630 cc
Sistema de enfriamiento	CLCS - Sistema de Enfriamiento de Circuito Cerrado
Sistema de reversa	iBR® electrónico*
Tipo de combustible	87 octanos
Sistema de aceleración	iTC™ - Control Inteligente de Aceleración
Sistema de escape	D-Sea-Bel™

INDICADOR

Tipo de indicador	Pantalla digital de 4.5"
Funciones principales	<ul style="list-style-type: none"> • Velocímetro • RPM • Reloj • Horas del vehículo
Sistema iTC	• Modo Sport • Modo ECO*

PESO

Peso en seco	336 kg / 741 lb
--------------	-----------------

GARANTÍA

La garantía limitada de BRP cubre la moto acuática por un año.

*Freno electrónico, neutral y reversa.

SEA-DOO®

CARACTERÍSTICAS PRINCIPALES

- Plataforma de nado amplia con sistema de fijación LinQ™
- Asiento Ergolock de dos piezas
- Amplio almacenamiento delantero
- Compartimento hermético para teléfono



Bright White y Neo Mint

CARACTERÍSTICAS DESTACADAS



iBR® Freno inteligente y Reversa

Exclusivo de Sea-Doo®, iBR® detiene la moto acuática rápidamente y ofrece más control y maniobrabilidad a bajas velocidades y en reversa.



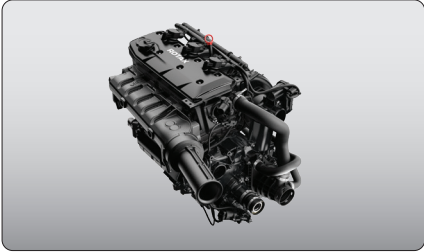
Plataforma de nado amplia con sistema de fijación LinQ

Exclusivo sistema de fijación rápida en una amplia plataforma de nado que permite una fácil instalación de accesorios.



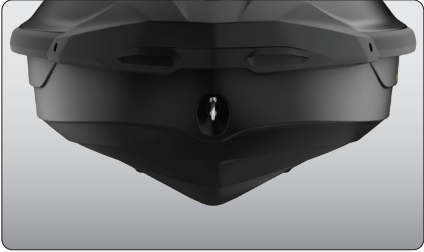
Modo ECO®

Esta característica exclusiva de Sea-Doo® optimiza la generación de potencia hasta lograr incluso un 46% de ahorro de combustible.



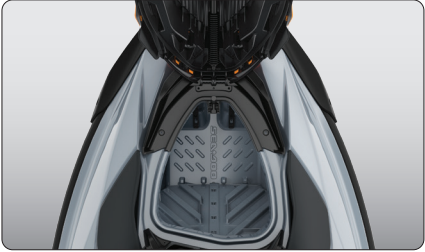
Motor Rotax® 1630 ACE™ - 130

Para quienes desean un mejor rendimiento, los caballos de fuerza adicionales del 1630 ACE™-130 aportan diversión y aceleración.



Casco GTI™

Este casco en forma de V moderada garantiza un viaje estable y agradable en condiciones de agua variable. Manejo seguro y predecible, pero increíblemente divertido cuando así lo deseas.



Large Front Storage

Impresionantes 144 litros de espacio de almacenamiento sellado que permite que los conductores guarden las pertenencias de manera segura mientras conducen.

©2025 Bombardier Recreational Products Inc., (BRP). Todos los derechos reservados. ®, TM y el logotipo de BRP son marcas registradas de BRP o sus filiales. En los Estados Unidos, los productos son distribuidos por BRP US Inc. *Todas las demás marcas comerciales pertenecen a sus respectivos propietarios. BRP se reserva el derecho de discontinuar o cambiar especificaciones, precios, diseños, características, modelos o equipamiento sin incurrir en obligación alguna. Algunos modelos mostrados pueden incluir equipamiento opcional. El desempeño del producto puede variar dependiendo de factores externos. Todas las comparaciones competitivas se basan en especificaciones publicadas por el fabricante al momento de crear este documento. La garantía está sujeta a exclusiones, limitaciones de responsabilidades y todos los demás términos y condiciones de la garantía limitada estándar de BRP. Lea la guía del operador y las instrucciones de seguridad. Todos los modelos de PWC están destinados a ser utilizados por conductores mayores de 16 años. Respete las leyes y normativas aplicables. Use siempre ropa de protección adecuada, incluyendo chaleco salvavidas y pantalones cortos de neopreno. Conducir bajo efectos de alcohol o drogas no es compatible. Consulte a su concesionario BRP autorizado para más detalles y visite <https://sea-doo.brp.com/lam/es>

