

# Wake™ Pro 230

Stabilità, potenza e musica per un traino da professionisti.



 Sand / Dazzling Blue

Rotax® 1630 ACE™ - 230		Scafo ST3™		Sistema audio premium BRP	
CAPACITÀ		MOTORE ROTAX		1630 ACE™ - 230	
Posti disponibili	3	Cilindrata	1.630 cc		
Portata	272 kg	Potenza (CV)	230 hp		
Capacità del serbatoio di carburante	70 L	Sistema di aspirazione	Sovralimentato con intercooler esterno		
Vano portaoggetti	2,9 L	Raffreddamento	Sistema di raffreddamento a ciclo chiuso (CLCS)		
Gavone di prua	96 L	Sistema di retromarcia	iBR** elettronico		
Capacità di carico - Totale	98,9 L	Avviamento	Elettrico		
		Tipo di carburante	95 ottani		
		Sistema di accelerazione	iTCTM (Intelligent Throttle Control)		
		Sistema di scarico	Sistema D-Sea-BelTM		
DIMENSIONI		INDICATORE			
Lunghezza fuori tutto	345 cm	Tipo di indicatore	Display touchscreen da 10,25" con BRP Connect		
Larghezza	125,5 cm (senza supporto)	Funzioni principali	• BRP Connect		
Altezza	114 cm		• Musica		
			• Navigatore		
			• Connettività Bluetooth†		
			• Tachimetro		
		• Contagiri			
		Modalità sistema iTCTM	• Modalità Sport		
			• Modalità ECO®		
			• Modalità Slow		
		PESO	Peso a secco (olio, refrigerante, senza carburante)		
			379 kg		
		Rapporto peso/potenza (HP / libbre)	0.28		
ALTRE CARATTERISTICHE		GARANZIA			
• Sella Ergolock™ in due parti		• Sistema di fissaggio LinQ™			
• Cinghia per sella		• Sistema audio Premium BRP			
• iBR® - Intelligent Brake & Reverse		• Specchietti grandangolari			
• iDF - Sistema Intelligent Debris-Free		• Manopole con poggia polsi			
• VTS™ (Variable Trim System)		• Tappetini poggia piedi			
• Scaletta di imbarco		• Ampia piattaforma da bagno			
• Chiave D.E.S.S.™ a radiofrequenza		• Porta USB			
• Gavone di prua con accesso diretto		• Manubrio inclinabile			
• Comparto impermeabile per cellulare		• Occhiello da traino per sci			

## NOVITÀ

- Display touchscreen da 10,25" con BRP Connect

## CARATTERISTICHE CHIAVE

- Rotax® 1630 ACE™ - 230
- Scafo ST3™
- Sistema audio premium BRP
- iDF - Sistema di pompa Intelligent Debris-Free
- iBR® - Intelligent Brake & Reverse\*
- Scomparto impermeabile per cellulare
- Gavone di prua con accesso diretto
- Scaletta di imbarco
- Pilone retrattile LinQ per sci nautico
- Modalità Ski basata sulla velocità
- Supporto rimovibile per tavole
- Grafiche Wake™



 Sand and Dazzling Blue



#### Display touchscreen da 10,25" con BRP Connect

Porta la tua esperienza in acqua a un altro livello con questo elegante display touchscreen sviluppato appositamente per i piloti Sea-Doo. Goditi una connettività migliorata e funzioni intuitive, fra le quali statistiche di navigazione, bussola, controllo multimediale, navigazione marina con l'app BRP GO! e molto altro.



#### Sistema audio Premium BRP

Un sistema audio Bluetooth<sup>†</sup> veramente impermeabile, installato in fabbrica, per un'ulteriore dose di divertimento e intrattenimento in acqua.



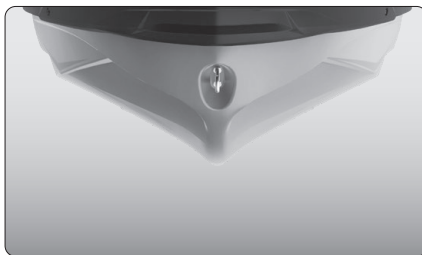
#### Accessori essenziali per sport acquatici

Tutto ciò che è necessario per sport acquatici. Pilone retrattile ad installazione rapida e stivabile quando non utilizzato. Offre maniglie di tenuta per la vedetta e spazio di stivaggio per le cime. Rastrelliera per wakeboard che consente di riporre e trasportare comodamente una tavola da wakeboard.



#### MOTORE ROTAX® 1630 ACE™ - 230

Questo potente motore viene fornito di serie con sovralimentazione e intercooler esterno. È ottimizzato per funzionare con normale carburante, per ridurre i costi di esercizio.



#### Scafo ST3™

Uno scafo innovativo che stabilisce il punto di riferimento per handling, stabilità e prestazioni offshore in acque mosse.



#### Gavone di prua con accesso diretto

Tutta la tua attrezzatura a portata di mano grazie al gavone di prua da 96 L, facilmente accessibile dalla posizione seduta. Basta sollevare il manubrio per accedere a tutti gli elementi essenziali per ogni avventura.

\*Freno elettronico, folle e retromarcia.

†Wakeboard e cima non inclusi. Wake Pro 230 nell'immagine.

†Bluetooth<sup>†</sup> è un marchio di fabbrica registrato di proprietà di Bluetooth SIG, Inc. e qualsiasi utilizzo di tali marchi registrati da parte di BRP è su licenza.

†Garmin è un marchio di Garmin Ltd. o delle sue sussidiarie.