

# RXT<sup>®</sup>-X<sup>®</sup> 325

Il massimo delle prestazioni offshore per una moto d'acqua.



 NEW Gulfstream Blue Premium

 Ice Metal / Manta Green

## Rotax<sup>®</sup> 1630 ACE<sup>™</sup> - 325

## Scafo ST3<sup>™</sup>

## Launch Control

### CAPACITÀ

Posti disponibili	3
Portata	273 kg
Capacità del serbatoio di carburante	70 L
Vano portaoggetti	2,9 L
Gavone di prua	96 L
Capacità di carico - Totale	98,9 L

### DIMENSIONI

Lunghezza fuori tutto	345 cm
Larghezza	125 cm
Altezza	115 cm

### SCAFO

Tipo	Scafo ST3 <sup>™</sup>
Materiale	Fibra di vetro

### ALTRE CARATTERISTICHE

- Sella da competizione Ergolock<sup>™</sup> in due parti
- Cinghia per sella
- iBR<sup>®</sup> - Intelligent Brake & Reverse
- VTS<sup>™</sup> (Variable Trim System) esteso
- Chiave D.E.S.S.<sup>™</sup> a radiofrequenza
- Gavone di prua con accesso diretto
- Scomparto impermeabile per cellulare
- Sistema di fissaggio LinQ<sup>™</sup>
- Sistema audio premium BRP
- Protezioni per le ginocchia
- Specchietti grandangolari
- Manopole arrotondate
- Tappetini poggiatesta
- Ampia piattaforma da bagno
- Girante inossidabile lucidata
- Porta USB
- X-Sponson
- Pedane inclinate sull'intera lunghezza
- Ammortizzatore idraulico di virata
- Manubri bassi da competizione
- Manubrio inclinabile
- Occhiello da traino per sci

### MOTORE ROTAX

Cilindrata	1.630 cc
Potenza (CV)	325 hp
Sistema di aspirazione	Sovralimentato con intercooler esterno
Raffreddamento	325 hp
Sistema di retromarcia	Sistema di raffreddamento a ciclo chiuso (CLCS)
Avviamento	iBR** elettronico
Tipo di carburante	Elettrico
Sistema di accelerazione	98 ottani
Sistema di scarico	iTC™ (Intelligent Throttle Control)

### INDICATORE

Tipo di indicatore	Display touchscreen da 10,25" con BRP Connect
Funzioni principali	<ul style="list-style-type: none"> <li>BRP Connect</li> <li>Musica</li> <li>Navigatore</li> <li>Connettività Bluetooth<sup>†</sup></li> <li>Tachimetro</li> <li>Contagiri</li> <li>Orologio</li> <li>VTS<sup>™</sup> esteso</li> <li>Consumo di carburante</li> <li>Autonomia di carburante</li> <li>Velocità massima e velocità media</li> <li>Contatore veicolo</li> </ul>
Modalità sistema iTC <sup>™</sup>	<ul style="list-style-type: none"> <li>Modalità Sport</li> <li>Modalità ECO<sup>®</sup></li> <li>Modalità Slow</li> <li>Regolatore di velocità</li> <li>Launch Control</li> </ul>

### PESO

Peso a secco (olio, refrigerante, senza carburante)	382 kg
Rapporto peso/potenza (HP / libbre)	0.36

### GARANZIA

La garanzia limitata BRP copre la moto d'acqua per due anni.

\*Freno elettronico, folle e retromarcia.

†Bluetooth<sup>†</sup> è un marchio di fabbrica registrato di proprietà di Bluetooth<sup>†</sup> SIG, Inc. e qualsiasi utilizzo di tali marchi registrati da parte di BRP è su licenza.

# SEA-DOO<sup>®</sup>

## NOVITÀ

- Display touchscreen da 10,25" con BRP Connect

## CARATTERISTICHE CHIAVE

- Rotax® 1630 ACE™ - 325
- Scafo ST3™
- Launch Control
- Manubrio basso da competizione
- Sella da competizione Ergolock™ in due parti
- Manubrio inclinabile
- Pedane inclinate sull'intera lunghezza
- X-Sponson
- Sistema audio premium BRP
- Ammortizzatore idraulico di virata
- Girante lucida in acciaio inox



● NEW Gulfstream Blue Premium



● Ice Metal and Manta Green



## MOTORE ROTAX® 1630 ACE™ - 325

Il Rotax® 1630 ACE™ - 325 è il motore di serie per PVC più potente del settore. Con i suoi 325 hp, questo motore offre un'accelerazione e una potenza incredibili grazie a una tecnologia innovativa per prestazioni offshore senza compromessi.



## Ammortizzatore di sterzo idraulico

3 posizioni di guida per controllarne rapidamente la rigidità. Aumenta la precisione di guida eliminando interferenze indesiderate nelle condizioni più difficili. Offre al pilota una sensazione di qualità superiore e un controllo migliore.



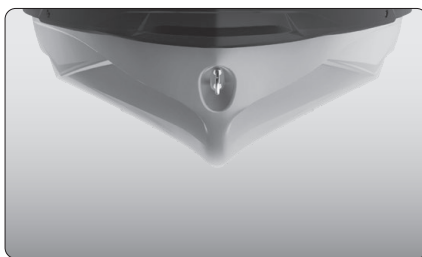
## Display touchscreen da 10,25" con BRP Connect

Porta la tua esperienza in acqua a un altro livello con questo elegante display touchscreen sviluppato appositamente per i piloti Sea-Doo. Goditi una connettività migliorata e funzioni intuitive, fra le quali statistiche di navigazione, bussola, controllo multimediale, navigazione marina con l'app BRP GO! e molto altro.



## Sistema Ergolock™

Una sella con profilo stretto e sedi profonde per le ginocchia che consente ai piloti di sedere in una posizione di seduta naturale e di utilizzare la parte inferiore del corpo per un maggiore controllo dell'imbarcazione.



## Scafo ST3™

Uno scafo innovativo che stabilisce il punto di riferimento per handling, stabilità e prestazioni offshore in acque mosse.



## Piattaforma bagno con sistema LinQ™ integrato

Esclusivo sistema di aggancio rapido sulla più ampia piattaforma di poppa del settore, che consente una facile installazione degli accessori.