


RXP-X[®] 325

Moto d'acqua ad alte prestazioni pronta per le gare: riprogettata.



- NEW Gulfstream Blue Premium
- Ice Metal / Manta Green

Rotax® 1630 ACE™ - 325		Scafo T3-R™		Launch Control	
CAPACITÀ		MOTORE ROTAX		1630 ACE™ - 325	
Posti disponibili	<div></div> <div>1 (fino a 2 piloti con sedile passeggero accessorio)</div>	Cilindrata	1.630 cc		
Portata	182 kg	Potenza (CV)	325 hp		
Capacità del serbatoio di carburante	70 L	Sistema di aspirazione	Sovralimentato con intercooler esterno		
Vano portaoggetti	9,7 L	Raffreddamento	Sistema di raffreddamento a ciclo chiuso (CLCS)		
Gavone di prua	143 L	Sistema di retromarcia	iBR** elettronico		
Capacità di carico - Totale	153,7 L	Avviamento	Elettrico		
		Tipo di carburante	98 ottani		
		Sistema di accelerazione	iTCTM (Intelligent Throttle Control)		
		Sistema di scarico	Sistema D-Sea-BelTM		
DIMENSIONI		INDICATORE			
Lunghezza fuori tutto	332 cm	Tipo di indicatore			
Larghezza	125 cm				
Altezza	111 cm				
SCAFO		Funzioni principali			
Tipo	Scafo T3-R™				
Materiale	Fibra di vetro	Modalità sistema iTCTM			
ALTRE CARATTERISTICHE		PESO			
<div><div><div>• Sella Ergolock™ R da competizione</div><div>• iBR® - Intelligent Brake & Reverse</div><div>• VTS™ (Variable Trim System) esteso</div><div>• Chiave D.E.S.S.™ a radiofrequenza</div><div>• Ampio gavone di prua</div><div>• Scomparto impermeabile per cellulare</div><div>• Sistema di fissaggio LinQ™</div><div>• Sistema audio Premium BRP (di serie su Gulfstream Blue Premium, opzionale su Ice Metal /Manta Green)</div><div>• Specchietti grandangolari</div></div><div><div>• Manopole arrotondate</div><div>• Tappetini poggipiedi</div><div>• Ampia piattaforma di poppa</div><div>• Girante inossidabile lucidata</div><div>• Porta USB (di serie su Blu Gulfstream Premium, opzionale su Ice Metal / Manta Green)</div><div>• X-Sponson</div><div>• Doppie pedane inclinate per vano piedi</div><div>• Ammortizzatore idraulico di virata</div><div>• Cofano in fibra di carbonio</div><div>• Manubri bassi da competizione</div><div>• Gancio traino</div></div></div>		Peso a secco (olio, refrigerante, senza carburante)			
		Rapporto peso/potenza (HP / libbre)			
		GARANZIA			
		La garanzia limitata BRP copre la moto d’acqua per due anni.			

*Freno elettronico, folle e retromarcia.
†Bluetooth† è un marchio di fabbrica registrato di proprietà di Bluetooth® SIG, Inc. e qualsiasi utilizzo di tali marchi registrati da parte di BRP è su licenza.

NOVITÀ

- Display touchscreen da 10,25" con BRP Connect (di serie su Gulfstream Blue Premium)

CARATTERISTICHE CHIAVE

- Rotax® 1630 ACE™ - 325
- Scafo T3-R™
- Launch Control
- Sella Ergolock™ R da competizione
- Manubrio basso da competizione
- Doppie pedane inclinate
- X-Sponson
- Girante lucida in acciaio inox
- Cofano in fibra di carbonio
- Ammortizzatore idraulico dello sterzo
- Sistema audio premium BRP, display touchscreen da 10,25" con BRP Connect e porta USB (di serie su Gulfstream Blue Premium)



● NEW Gulfstream Blue Premium



● Ice Metal and Manta Green



MOTORE ROTAX® 1630 ACE™ - 325

Il Rotax® 1630 ACE™ - 325 è il motore di serie per PWC più potente del settore. Con i suoi 325 hp, questo motore offre un'accelerazione e una potenza incredibili grazie a una tecnologia innovativa per prestazioni offshore senza compromessi.



Ammortizzatore idraulico dello sterzo

3 posizioni di guida per controllarne rapidamente la rigidità. Aumenta la precisione di guida eliminando interferenze indesiderate nelle condizioni più difficili. Offre al pilota una sensazione di qualità superiore e un controllo migliore.



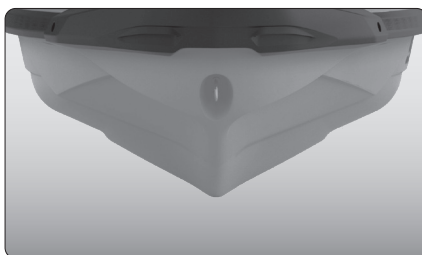
Sistema audio premium BRP, display touchscreen da 10,25" con BRP Connect e porta USB (di serie su Gulfstream Blue Premium)

Aumenta divertimento e connettività sull'acqua. Comprende sistema audio Bluetooth* completamente impermeabile, installato in fabbrica, display a touchscreen da 10,25" con BRP Connect e una porta USB.



Sistema Ergolock™ R

Una seduta con profilo stretto, sedi profonde per le ginocchia e una rivoluzionaria sella regolabile che consente ai piloti di tenersi al veicolo come mai prima d'ora.



Scafo T3-R™

Un design a V profonda che offre maneggevolezza, accelerazione impareggiabili e un nuovo livello di controllo alle alte velocità.



Ampio gavone di prua

Un fantastico spazio di carico sigillato da 144 L che consente agli utenti di riporre i propri effetti durante l'uscita.