

GTX[†] 230

Le confort, le contrôle et la puissance sont toujours de mise.



Blue Abyss / Gulfstream Blue

Rotax® 1630 ACE™ - 230

Coque ST3™

iDF - système de pompe antidébris intelligent

CAPACITÉ	
Nombre de places	3
Capacité de chargement	273 kg
Capacité en carburant	70 l
Boîte à gants	2,9 l
Bac avant	96 l
Capacité de rangement - Total	98,9 l

DIMENSIONS	
Longueur (hors tout)	345,1 cm
Largeur	125 cm
Hauteur	114 cm

COQUE	
Type	Coque ST3™
Matériau	Fibre de verre

AUTRES CARACTÉRISTIQUES	
<ul style="list-style-type: none">• Siège Ergolock™ en deux parties au design étagé• Courroie de siège• Système de freinage et marche arrière intelligents iBR®• iDF - système de pompe antidébris intelligent• VTS™ (correcteur d'assiette)• Échelle d'embarquement• Clé D.E.S.S.™ RF• Rangement avant directement accessible• Compartiment étanche pour téléphone• Système de fixation LinQ™	<ul style="list-style-type: none">• Système BRP Audio-Premium (en option)• Rétroviseurs grand-angles• Poignées avec repose-paume• Tapis de plancher• Grande plateforme de baignade• Port USB (en option)• Guidon inclinable• Anneau de remorquage pour sports nautiques

MOTEUR ROTAX	1630 ACE™ - 230
Cylindrée	1 630 cm³
Puissance (ch)	230 cv
Circuit d'admission	Suralimenté avec refroidisseur intermédiaire externe
Refroidissement	Système de refroidissement en circuit fermé (CLCS)
Système de marche arrière	iBR® électronique*
Démarrreur	Électrique
Type de carburant	Octane 95
Système d'accélérateur	Système d'accélération électronique (iTC™)
Échappement	Système D-Sea-Bel™

INDICATEUR	
Type d'indicateur	Écran numérique 7,6", écran LCD 7,8" (en option)
Fonctions principales	<div><ul style="list-style-type: none">• BRP Connect (en option)• Musique (en option)• Navigation (en option)• Connectivité Bluetooth† (en option)• Compteur de vitesse• Compte-tours• Horloge<ul style="list-style-type: none">• VTS™• Consommation de carburant (en option)• Autonomie de carburant• Heures du véhicule</div>
Système iTC™ - mode	<div><ul style="list-style-type: none">• Mode Sport• Mode ECO®<ul style="list-style-type: none">• Mode Basse vitesse• Régulateur de vitesse</div>

POIDS	
Poids à sec (huile, liquide de refroidissement, pas de carburant)	367 kg (376 kg avec options)
Rapport puissance-poids (ch/lbs)	0.63 (0.61 avec options)

GARANTIE
Garantie limitée de BRP de deux ans sur la motomarine.

* Frein, point mort et marche arrière électroniques
1 Organismes de bac de rangement non inclus
† GTX est une marque déposée de la société Castrol Limited utilisée sous licence.
‡ Bluetooth® est une marque déposée détenue par Bluetooth SIG, Inc. et cette marque fait l'objet d'une utilisation sous licence par BRP.



CARACTÉRISTIQUES CLÉS

- Rotax® 1630 ACE™ - 230
- Coque ST3™
- iDF - système de pompe antidébris intelligent
- iBR® - système de freinage et marche arrière intelligents*
- Correcteur d'assiette VTS™
- Système de fixation LinQ™
- Échelle d'embarquement
- Rangement avant directement accessible
- Compartiment étanche pour téléphone
- Système BRP Audio-Premium et écran couleur 7,8", port USB (en option)



Blue Abyss and Gulfstream Blue



iDF - système de pompe antidébris intelligent

Système innovant - première du secteur - qui permet de libérer la pompe des algues et des débris grâce à des commandes au guidon intuitives.



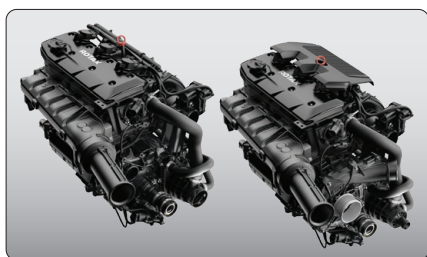
Système BRP Audio-Premium et écran couleur 7,8", port USB (en option)

Fait passer le divertissement et la fonctionnalité au niveau supérieur sur l'eau. Il comprend un système audio Bluetooth* parfaitement étanche, installé en usine, un écran couleur 7,8" et un port USB.



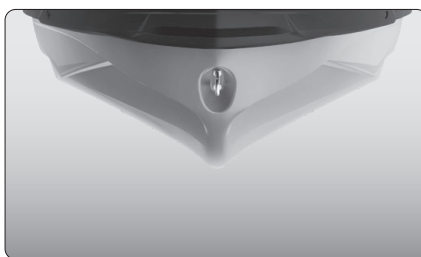
Plateforme de baignade avec système LinQ™ intégré

Système de fixation rapide exclusif sur la plus grande plateforme de baignade du secteur qui facilite l'installation des accessoires de rangement.



ROTAX® 1630 ACE™ - 230

Le bloc moteur Rotax® 1630 ACE™ existe en deux configurations sur cette plateforme polyvalente. La version suralimentée de 230 cv vous permet de booster les performances selon vos envies.



Coque ST3™

Coque innovante qui établit la norme pour la maniabilité et la stabilité en eaux agitées et la performance sur les grands plans d'eau.



Rangement avant directement accessible

Toutes vos affaires sont à portée de main grâce à un espace de rangement avant de 96 l, facilement accessible en position assise. Il suffit de relever le guidon pour accéder à l'essentiel, quelle que soit l'aventure.