

# RXP-X<sup>®</sup> 325

Motomarine performante  
prête pour la course,  
réimaginée.



- NEW Gulfstream Blue Premium
- Ice Metal / Manta Green

Rotax<sup>®</sup> 1630 ACE<sup>™</sup> - 325

Coque T3-R<sup>™</sup>

Launch Control

CAPACITÉ	
Nombre de places	1 (jusqu'à 2 passagers avec l'accessoire de siège passager)
Capacité de chargement	182 kg
Capacité en carburant	70 l
Boîte à gants	9,7 l
Bac avant	143 l
Capacité de rangement - Total	153,7 l

DIMENSIONS	
Longueur (hors tout)	332 cm
Largeur	125 cm
Hauteur	111 cm

COQUE	
Type	Coque T3-R <sup>™</sup>
Matériau	Fibre de verre

AUTRES CARACTÉRISTIQUES	
<ul style="list-style-type: none"><li>Siège de course Ergolock<sup>™</sup> R</li><li>Système de freinage et marche arrière intelligents iBR<sup>®</sup></li><li>Capacité du VTS<sup>™</sup> (correcteur d'assiette) étendue</li><li>Clé D.E.S.S.<sup>™</sup> RF</li><li>Grand rangement avant</li><li>Compartment étanche pour téléphone</li><li>Système de fixation LinQ<sup>™</sup></li><li>Système BRP Audio-Premium (de série avec la couleur Gulfstream Blue Premium, en option sur Ice Metal / Manta Green)</li><li>Rétroviseurs grand-angles</li></ul>	<ul style="list-style-type: none"><li>Poignées arrondies</li><li>Tapis de plancher</li><li>Grande plateforme de baignade</li><li>Hélice en inox polie</li><li>Port USB (de série avec la couleur Gulfstream Blue Premium, en option sur Ice Metal / Manta Green)</li><li>Stabilisateurs X</li><li>Cales de repose-pieds à double inclinaison</li><li>Amortisseur de direction hydraulique</li><li>Capot en fibre de carbone</li><li>Guidon de course bas</li><li>Anneau de remorquage</li></ul>

MOTEUR ROTAX 1630 ACE <sup>™</sup> - 325	
Cylindrée	1 630 cm <sup>3</sup>
Puissance (ch)	325 cv
Circuit d'admission	Suralimenté avec refroidisseur intermédiaire externe
Refroidissement	Système de refroidissement en circuit fermé (CLCS)
Système de marche arrière	iBR <sup>®</sup> électronique*
Démarrreur	Électrique
Type de carburant	Octane 98
Système d'accélérateur	Système d'accélération électronique (iTC <sup>™</sup> )
Échappement	Système D-Sea-Bel <sup>™</sup>

INDICATEUR	
Type d'indicateur	Affichage numérique de 7,6" (sur Ice Metal / Manta Green) Écran tactile 10,25" avec BRP Connect (de série avec la couleur Gulfstream Blue Premium)
Fonctions principales	<ul style="list-style-type: none"><li>BRP Connect (de série avec la couleur Gulfstream Blue Premium)</li><li>Musique (de série avec la couleur Gulfstream Blue Premium)</li><li>Navigation (de série avec la couleur Gulfstream Blue Premium)</li><li>Connectivité Bluetooth<sup>†</sup> (de série avec la couleur Gulfstream Blue Premium)</li><li>Compteur de vitesse</li><li>Compte-tours</li><li>Horloge</li><li>VTS<sup>™</sup> étendu</li><li>Consommation de carburant (de série avec la couleur Gulfstream Blue Premium)</li><li>Autonomie de carburant</li><li>Vitesse maximale et vitesse moyenne</li><li>Heures du véhicule</li></ul>
Système iTC <sup>™</sup> - mode	<ul style="list-style-type: none"><li>Mode Sport</li><li>Mode ECO<sup>®</sup></li><li>Mode Basse vitesse</li><li>Régulateur de vitesse</li><li>Launch Control</li></ul>

POIDS	
Poids à sec (huile, liquide de refroidissement, pas de carburant)	353 kg
Rapport puissance-poids (ch/lbs)	0.38

GARANTIE	
Garantie limitée de BRP de deux ans sur la motomarine.	

\* Frein, point mort et marche arrière électroniques  
†Bluetooth<sup>†</sup> est une marque déposée détenue par Bluetooth SIG, Inc. et cette marque fait l'objet d'une utilisation sous licence par BRP.

## NOUVEAUTÉS

- Écran tactile 10,25" avec BRP Connect (de série avec la couleur Gulfstream Blue Premium)

## CARACTÉRISTIQUES CLÉS

- Rotax® 1630 ACE™ - 325
- Coque T3-R™
- Launch Control
- Siège de course Ergolock™ R
- Guidon de course bas
- Cales de repose-pieds à double inclinaison
- Stabilisateurs X
- Hélice en inox polie
- Capot en fibre de carbone
- Amortisseur de direction hydraulique
- Système BRP Audio-Premium, écran tactile de 10,25" avec BRP Connect et port USB (de série avec la couleur Gulfstream Blue Premium)



● NEW Gulfstream Blue Premium



● Ice Metal and Manta Green



## MOTEUR ROTAX® 1630 ACE™ - 325

Le Rotax® 1630 ACE™ - 325 est le moteur de motomarine le plus puissant du secteur en sortie d'usine. Avec ses 325 cv, ce moteur offre une accélération et une puissance incroyables grâce à une ingénierie innovante pour des performances offshore sans compromis.



## Amortisseur de direction hydraulique

3 positions pour contrôler rapidement la rigidité. La conduite est plus précise grâce à l'élimination des éléments indésirables dans les conditions difficiles. Cet amortisseur apporte au pilote de meilleures sensations et une maîtrise renforcées.



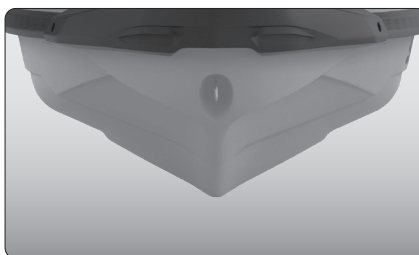
## Système BRP Audio-Premium, écran tactile de 10,25" avec BRP Connect et port USB (de série avec la couleur Gulfstream Blue Premium)

Fait passer le divertissement et la connectivité au niveau supérieur sur l'eau. Il comprend un système audio Bluetooth+ parfaitement étanche, installé en usine, un écran tactile de 10,25" avec BRP Connect et un port USB.



## Système Ergolock™ R

Un profil de siège étroit avec des cale-genoux profonds et une selle réglable révolutionnaire où le pilote ne fait qu'un avec la machine.



## Coque T3-R™

Un design en V prononcé qui offre une maniabilité et une accélération sans précédent et un niveau supérieur de contrôle à vitesses élevées.



## Grand rangement avant

Une capacité impressionnante de 144 litres d'espace de rangement étanche permet de mettre ses effets personnels à l'abri.