

GTR™-X® 300

Performances élevées à haute valeur ajoutée



Eclipse Black / Deep Marsala

Rotax® 1630 ACE™ - 300

Coque GTI™

Capacité du VTS™ (correcteur d'assiette) étendue

CAPACITÉ	
Nombre de places	3
Capacité de chargement	273 kg
Capacité en carburant	70 l
Boîte à gants	8,8 l
Bac avant	144 l
Capacité de rangement - Total	152,8 l

DIMENSIONS	
Longueur (hors tout)	332 cm
Largeur	125 cm
Hauteur	110 cm

COQUE	
Type	Coque GTI™
Matériau	Polytec™

AUTRES CARACTÉRISTIQUES	
<ul style="list-style-type: none">• Siège de randonnée Ergolock™ en deux parties• Courroie de siège• Système de freinage et marche arrière intelligents iBR®• Capacité du VTS™ (correcteur d'assiette) étendue• Clé D.E.S.S.™ RF• Compartiment étanche pour téléphone• Système de fixation LinQ™• Système BRP Audio-Premium (en option)	<ul style="list-style-type: none">• Rétroviseurs grand-angles• Poignées arrondies• Tapis de plancher• Grande plateforme de baignade• Hélice en inox polie• Cales de repose-pieds à double inclinaison• Guidon de course bas• Anneau de remorquage

MOTEUR ROTAX	1630 ACE™ - 300
Cylindrée	1 630 cm³
Puissance (ch)	300 cv
Circuit d'admission	Suralimenté avec refroidisseur intermédiaire externe
Refroidissement	Système de refroidissement en circuit fermé (CLCS)
Système de marche arrière	iBR® électronique*
Démarrreur	Électrique
Type de carburant	Octane 98
Système d'accélérateur	Système d'accélération électronique (iTC™)
Échappement	Système D-Sea-Bel™

INDICATEUR	
Type d'indicateur	Écran numérique 7,6"
Fonctions principales	<ul style="list-style-type: none">• Compteur de vitesse• Compte-tours• Horloge• VTS™ étendu• Autonomie de carburant• Vitesse maximale et vitesse moyenne• Heures du véhicule
Système iTC™ - mode	<ul style="list-style-type: none">• Mode Sport• Mode ECO®• Mode Basse vitesse• Régulateur de vitesse• Launch Control

POIDS	
Poids à sec (huile, liquide de refroidissement, pas de carburant)	360 kg
Rapport puissance-poids (ch/lbs)	0.3


GARANTIE
Garantie limitée de BRP de deux ans sur la motomarine.

* Frein, point mort et marche arrière électroniques

CARACTÉRISTIQUES CLÉS

- Rotax® 1630 ACE™ - 300
- Coque GTI™
- Capacité du VTST™ (correcteur d'assiette) étendue
- Grand rangement avant
- Compartiment étanche pour téléphone
- Système de fixation LinQ™
- Cales de repose-pieds inclinées
- Hélice en inox polie
- Guidon de course bas
- Siège de course Ergolock™ en deux parties



 Eclipse Black and Deep Marsala



MOTEUR ROTAX® 1630 ACE™ - 300

Le Rotax® 1630 ACE™ - 300 puissant booste vos performances selon vos envies en fournissant un rendement élevé et une accélération inégalée.



Siège de course Ergolock™ en deux parties

La surface antidérapante et le support lombaire améliorent l'adhérence en conditions de navigation exigeantes.



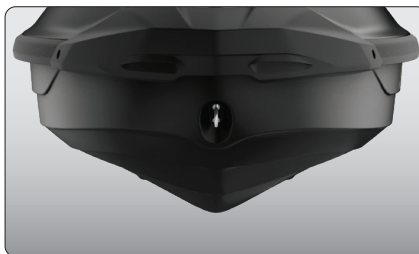
Guidon bas

Position de conduite plus aérodynamique axée sur la course.



Système BRP Audio-Premium (en option)

Un système audio Bluetooth* parfaitement étanche pour une dose supplémentaire de fun et de divertissement sur l'eau.



Coque GTI™

Cette coque en V moyennement profonde permet une conduite agréable dans des conditions de navigation variables. Maniabilité fiable et prévisible, mais incroyablement ludique lorsque vous le souhaitez.



Cales de repose-pieds à double inclinaison

Revêtu de tapis haut de gamme pour une meilleure adhérence.

*Bluetooth® est une marque déposée détenue par Bluetooth SIG, Inc. et cette marque fait l'objet d'une utilisation sous licence par BRP.