

# RXP-X<sup>®</sup> 325

La moto acuática de alto rendimiento rediseñada y lista para competición



- NEW Gulfstream Blue Premium
- Ice Metal / Manta Green

Rotax<sup>®</sup> 1630 ACE™ - 325

Casco T3-R™

Control de lanzamiento

CAPACIDAD	
Capacidad para ocupantes	1 (capacidad para 2 con asiento opcional para pasajero)
Capacidad de peso	182 kg
Capacidad de combustible	70 litros
Guantera	9,7 litros
Compartimento delantero	143 litros
Capacidad de almacenamiento - Total	153,7 litros

DIMENSIONES	
Longitud (protector frontal a posterior)	332 cm
Anchura	125 cm
Altura	111 cm

CASCO	
Tipo	Casco T3-R™
Material	Fibra de vidrio

OTRAS PRESTACIONES	
<ul style="list-style-type: none"><li>Asiento Ergolock™ R de competición</li><li>iBR<sup>®</sup> - Sistema inteligente de freno y marcha atrás</li><li>Sistema VTS™ (trim variable) con capacidad de ajuste ampliada</li><li>Llave D.E.S.S.™ RF</li><li>Amplio almacenamiento delantero</li><li>Compartimento estanco para teléfono</li><li>Sistema de sujeción LinQ™</li><li>Sistema de audio premium de BRP (de serie en Gulfstream Blue Premium, opcional en Ice Metal / Manta Green)</li><li>Retrovisores de gran angular</li></ul>	<ul style="list-style-type: none"><li>Puños redondeados</li><li>Alfombrillas en hueco para los pies</li><li>Amplia plataforma de baño</li><li>Hélice pulida de acero inoxidable</li><li>Puerto USB (de serie en azul Golfo premium, opcional en Ice Metal / Manta Green)</li><li>Aletas X</li><li>Apoyos para los pies en ángulo doble</li><li>Amortiguador de dirección hidráulica</li><li>Cubierta de fibra de carbono</li><li>Manillar de competición de perfil bajo</li><li>Gancho de tracción</li></ul>

MOTOR ROTAX	1630 ACE™ - 325
Cilindrada	1.630 cc
Potencia (CV)	325 CV
Sistema de admisión	Sobrealimentado con termocambiador intermedio externo
Refrigeración	Sistema de refrigeración de circuito cerrado (CLCS)
Sistema de marcha atrás	iBR <sup>®</sup> electrónico*
Sistema de arranque	Eléctrico
Tipo de combustible	98 octanos
Sistema de aceleración	iTC™ (control de aceleración inteligente)
Sistema de escape	Sistema D-Sea-Bel™

INDICADOR	
Tipo de indicador	Pantalla digital de 7,6 pulg. (19,3 cm) (Ice Metal / Manta Green) Pantalla táctil de 10,25 pulg. (26 cm) con BRP Connect (en Gulfstream Blue Premium)
Funciones principales	<div><ul style="list-style-type: none"><li>BRP Connect (de serie con Gulfstream Blue Premium)</li><li>Música (de serie con Gulfstream Blue Premium)</li><li>Navegación (de serie con Gulfstream Blue Premium)</li><li>Conectividad Bluetooth+ (de serie con a Gulfstream Blue Premium)</li><li>Velocímetro</li></ul><ul style="list-style-type: none"><li>r.p.m.</li><li>Reloj</li><li>VTS™ de ajuste ampliado</li><li>Consumo de combustible (de serie con Gulfstream Blue Premium)</li><li>Autonomía de combustible</li><li>Velocidad máxima y media</li><li>Horas de uso del vehículo</li></ul></div>
Sistema iTC™ - modo	<div><ul style="list-style-type: none"><li>Modo Sport</li><li>Modo ECO<sup>®</sup></li><li>Modo de baja velocidad</li></ul><ul style="list-style-type: none"><li>Regulador de velocidad</li><li>Control de lanzamiento</li></ul></div>

PESO	
Peso en seco (aceite, refrigerante, sin combustible)	353 kg
Relación peso-potencia (CV / kg)	0.38

**GARANTÍA**  
La garantía limitada de BRP ofrece cobertura de dos años para la embarcación.

\*Sistema electrónico de freno, punto muerto y marcha atrás  
+Bluetooth<sup>®</sup> es una marca comercial registrada de Bluetooth<sup>®</sup> SIG Inc., y todo uso de estas marcas por parte de BRP se realiza bajo licencia.

## NOVEDADES

- Pantalla táctil de 10,25 pulg. (26 cm) con BRP Connect (de serie con Gulfstream Blue Premium)

## PRESTACIONES CLAVE

- Rotax® 1630 ACE™ - 325
- Casco T3-R™
- Control de lanzamiento
- Asiento Ergolock™ R de competición
- Manillar de competición de perfil bajo
- Apoyos para los pies en ángulo doble
- Aletas X
- Hélice pulida de acero inoxidable
- Cubierta de fibra de carbono
- Amortiguador de dirección hidráulica
- Sistema de audio premium de BRP, pantalla táctil de 10,25 pulg. (26 cm) con BRP Connect y puerto USB (de serie con Gulfstream Blue Premium)



● NEW Gulfstream Blue Premium



● Ice Metal and Manta Green



## MOTOR ROTAX® 1630 ACE™ - 325

El Rotax® 1630 ACE™ - 325 es el motor para moto acuática más potente del sector jamás salido de una fábrica. Con sus 325 CV, este motor proporciona aceleración y potencia increíbles gracias a ingeniería innovadora que posibilita rendimiento en alta mar sin compromisos.



## Amortiguador de dirección hidráulica

3 posiciones de conducción para controlar rápidamente la rigidez. Mayor precisión en la conducción al eliminar efecto no deseado en condiciones de aguas revueltas. Proporciona una experiencia premium y control mejorado.



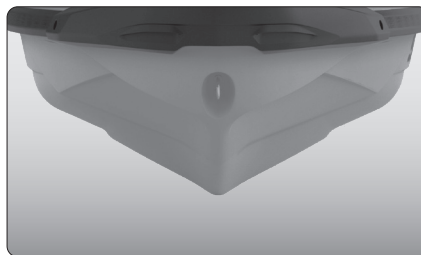
## Sistema de audio premium de BRP, pantalla táctil de 10,25 pulg. (26 cm) con BRP Connect y puerto USB (de serie con Gulfstream Blue Premium)

Amplía el entretenimiento y la conectividad en el agua. Incluye un sistema de audio Bluetooth® instalado de fábrica verdaderamente impermeable, pantalla táctil de 10,25 pulg. (26 cm) con BRP Connect y puerto USB.



## Sistema Ergolock™ R

Asiento de perfil estrecho con huecos profundos para las rodillas y revolucionario asiento ajustable que ofrecen al piloto sujeción a la máquina como nunca antes.



## Casco T3-R™

Diseño en V profunda que proporciona manejo y aceleración incomparables y un nivel de control superior a alta velocidad.



## Amplio almacenamiento delantero

144 impresionantes litros de espacio de almacenamiento hermético que protege los artículos personales durante la conducción.