

# GTX<sup>†</sup> 230

Komfort, Kontrolle und Leistung sind immer angesagt.



Blue Abyss / Gulfstream Blue

Rotax® 1630 ACE™ - 230

ST3™ Rumpf

iDF - Intelligentes, selbstreinigendes Pumpensystem

## KAPAZITÄT

Sitzplätze	3
Tragfähigkeit	273 kg
Kraftstoff-Fassungsvermögen	70 l
Handschuhfach	2,9 l
Vorderes Staufach	96 l
Stauraum - Gesamt	98,9 l

## ABMESSUNGEN

Länge (von Stoßfänger bis Stoßfänger)	345,1 cm
Breite	125 cm
Höhe	114 cm

## RUMPF

Typ	ST3™ Rumpf
Material	Glasfaser

## WEITERE MERKMALE

- Zweiteiliger Ergolock™ Sitz mit abgestuftem Design
- Sitzhalteriemchen
- iBR® - Intelligentes Brems- & Rückfahrsystem
- iDF - Intelligentes, selbstreinigendes Pumpensystem
- VTS™ (Variables Trimmsystem)
- Aufsteigeleiter
- D.E.S.S.™ Hochfrequenzschlüssel
- Vorderes Staufach mit Direktzugriff
- Wasserdichtes Telefonfach
- LinQ™ Befestigungssystem
- Brp Premium-Audiosystem (optionale)
- Weitwinkelspiegel
- Handgriffe mit Handauflage
- Fußraum-Teppiche
- Große Badeplattform
- USB-Port (optionale)
- Höhenverstellbare Lenkung
- Wasserski-Zugöse

## ROTAX MOTOR

## 1630 ACE™ - 230

Hubraum	1630 ccm
Leistung (PS)	230 PS
Ansaugsystem	Mit Turbolader und externem Zwischenkühler
Kühlsystem	Geschlossenes Kühlsystem (CLCS)
Rückfahrsystem	Elektronisches iBR®*
Starter	Elektrisch
Kraftstoffart	95 Oktan
Gassystem	iTC™ (intelligente Drosselklappensteuerung)
Abgassystem	D-Sea-Bel™ System

## ANZEIGE

Art des Anzeigeinstruments	7,6" breite Digitalanzeige, 7,8" breites LCD-Display (optionale)
Hauptfunktionen	<ul style="list-style-type: none"> <li>• BRP Connect (optionale)</li> <li>• Musik (optionale)</li> <li>• Navigation (optionale)</li> <li>• Bluetooth®-Konnektivität (optionale)</li> <li>• Geschwindigkeitsmesser</li> <li>• Drehzahl</li> <li>• Uhr</li> <li>• VTS™</li> <li>• Kraftstoffverbrauch (optionale)</li> <li>• Kraftstoff-Autonomie</li> <li>• Betriebsstunden</li> </ul>
iTC System - Modus	<ul style="list-style-type: none"> <li>• Sport-Modus</li> <li>• ECO®-Modus</li> <li>• Langsamfahr-Modus</li> <li>• Drehzahlregler</li> </ul>

## GEWICHT

Trockengewicht (Öl, Kühlmittel, kein Kraftstoff)	367 kg (376 kg mit optionaler Ausstattung)
Leistungsgewicht (PS / lbs)	0.63 (0.61 mit optionaler Ausstattung)

## GARANTIE

BRP gewährt auf das Jetboot eine zweijährige beschränkte Garantie.

\*Elektronische Betätigung von Bremse, Leerlauf und Rückwärtsgang.

1 Organizer für das Staufach sind nicht im Lieferumfang enthalten.

†GTX ist ein unter Lizenz benutztes Warenzeichen von Castrol Limited.

‡Bluetooth® ist eine eingetragene Marke im Besitz der Bluetooth® SIG, Inc., und jegliche Nutzung solcher Marken durch BRP erfolgt unter Lizenz.

# SEA-DOO®

## HAUPTMERKMALE

- Rotax® 1630 ACE™ – 230
- ST3™ Rumpf
- iDF – Intelligentes, selbstreinigendes Pumpensystem
- iBR® – Intelligentes Brems- und Rückfahrsystem\*
- Variables Trimmsystem (VTS™)
- LinQ™ Befestigungssystem
- Aufsteigeleiter
- Vorderes Staufach mit Direktzugriff
- Wasserdichtes Telefonfach
- BRP Premium-Audiosystem & 7,8" breites Vollfarbdisplay, USB-Port (optionale)



Blue Abyss and Gulfstream Blue



### iDF – Intelligentes selbstreinigendes Pumpensystem

Ein innovatives, in der Branche einzigartiges System, mit dem Sie Ihre Pumpe mithilfe intuitiver, über den Lenker aktivierbarer Bedienelemente von Wasserpflanzen und Sedimenten befreien können.



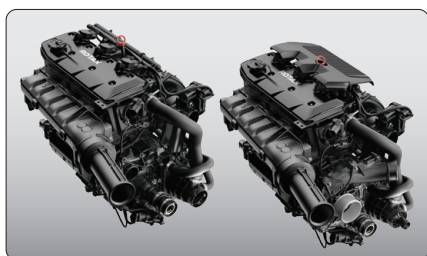
### BRP Premium-Audiosystem & 7,8" breites Vollfarbdisplay, USB-Port (optionale)

Sorgt für mehr Unterhaltung und Funktionalität auf dem Wasser. Beinhaltet ein werkseitig installiertes, wirklich wasserdichtes Bluetooth®-Audiosystem, ein 7,8" Farbdisplay und einen USB-Port.



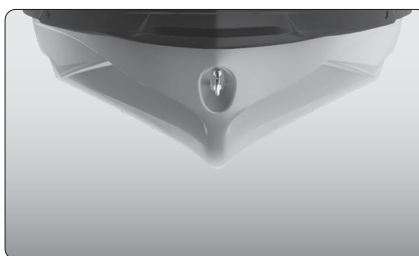
### Schwimmpattform mit integriertem LinQ™ System

Exklusives Schnellbefestigungssystem auf der größten Badeplattform in diesem Segment, das die problemlose Anbringung von Zubehör ermöglicht.



### ROTAX® 1630 ACE™ – 230

Der Rotax® 1630 ACE Motorblock wird auf dieser vielseitigen Plattform in zwei Konfigurationen angeboten. Mit den 230 PS der Ausführung mit Turbolader können Sie die Leistung ganz nach Ihren Wünschen abrufen.



### ST3™ Rumpf

Ein innovativer Rumpf, der Maßstäbe setzt in Sachen Handling auf rauem Wasser, Stabilität und Offshore-Performance.



### Vorderes Staufach mit Direktzugriff

Dank dem vorderen 96 l-Staufach, das Sie im Sitzen erreichen, ist Ihre gesamte Ausrüstung in Reichweite. Einfach den Lenker anheben – schon haben Sie Zugriff die wichtigen Dinge für jedes Abenteuer.