

# RXT<sup>®</sup>-X<sup>®</sup> 325

Das ultimative Jetboot für  
Offshore-Performance.



● NEW Gulfstream Blue Premium

● Ice Metal / Manta Green

## Rotax<sup>®</sup> 1630 ACE<sup>™</sup> - 325

## ST3<sup>™</sup> Rumpf

## Launch Control

### KAPAZITÄT

Sitzplätze	3
Tragfähigkeit	273 kg
Kraftstoff- Fassungsvermögen	70 l
Handschuhfach	2,9 l
Vorderes Staufach	96 l
Stauraum - Gesamt	98,9 l

### ABMESSUNGEN

Länge (von Stoßfänger bis Stoßfänger)	345 cm
Breite	125 cm
Höhe	115 cm

### RUMPF

Typ	ST3 <sup>™</sup> Rumpf
Material	Glasfaser

### WEITERE MERKMALE

- Zweiteiliger Ergolock<sup>™</sup> Rennsitz
- Sitzhalteriemen
- iBR<sup>®</sup> - Intelligentes Brems- & Rückfahrsystem
- VTS<sup>™</sup> (Variables Trimmssystem) mit erweitertem Einstellbereich
- D.E.S.S.<sup>™</sup> Hochfrequenzschlüssel
- Vorderes Staufach mit Direktzugriff
- Wasserdichtes Telefonfach
- LinQ<sup>™</sup> Befestigungssystem
- BRP Premium-Audiosystem
- Kniepolster
- Weitwinkelspiegel
- Runde Haltegriffe
- Fußraum-Teppiche
- Große Badeplattform
- Polierter Edelstahl-Impeller
- USB-Port
- X-Sponsors
- Gewinkelte Keile über die gesamte Länge
- Hydraulischer Lenkungsämpfer
- Niedrig angesetzter Rennsportlenker
- Höhenverstellbare Lenkung
- Wasserski-Zugöse

### ROTAX MOTOR

### 1630 ACE<sup>™</sup> - 325

Hubraum	1630 ccm
Leistung (PS)	325 PS
Ansaugsystem	Mit Turbolader und externem Zwischenkühler
Kühlsystem	325 PS
Rückfahrsystem	Geschlossenes Kühlsystem (CLCS)
Starter	Elektronisches iBR <sup>®</sup> *
Kraftstoffart	Elektrisch
Gassystem	98 Oktan
Abgassystem	iTC <sup>™</sup> (intelligente Drosselklappensteuerung)

### ANZEIGE

Art des Anzeigeelements	10,25"-Touchscreen-Display mit BRP Connect	
Hauptfunktionen	<ul style="list-style-type: none"> <li>• BRP Connect</li> <li>• Musik</li> <li>• Navigation</li> <li>• Bluetooth<sup>®</sup>-fähig</li> <li>• Geschwindigkeitsmesser</li> <li>• Drehzahl</li> <li>• Uhr</li> </ul>	<ul style="list-style-type: none"> <li>• VTS<sup>™</sup> mit erweitertem Einstellbereich</li> <li>• Kraftstoffverbrauch</li> <li>• Kraftstoff-Autonomie</li> <li>• Höchst- und Durchschnittsgeschwindigkeit</li> <li>• Betriebsstunden</li> </ul>
	<ul style="list-style-type: none"> <li>• Sport-Modus</li> <li>• ECO<sup>®</sup>-Modus</li> <li>• Langsamfahr-Modus</li> </ul>	<ul style="list-style-type: none"> <li>• Drehzahlregler</li> <li>• Launch Control</li> </ul>

### GEWICHT

Trockengewicht (Öl, Kühlmittel, kein Kraftstoff)	382 kg
Leistungsgewicht (PS / lbs)	0.36

### GARANTIE

BRP gewährt auf das Jetboot eine zweijährige beschränkte Garantie.

\*Elektronische Betätigung von Bremse, Leerlauf und Rückwärtsgang.

†Bluetooth<sup>®</sup> ist eine eingetragene Marke im Besitz der Bluetooth<sup>®</sup> SIG, Inc., und jegliche Nutzung solcher Marken durch BRP erfolgt unter Lizenz.

# SEA-DOO<sup>®</sup>

## NEUHEITEN

- 10,25"-Touchscreen-Display mit BRP Connect

## HAUPTMERKMALE

- Rotax® 1630 ACE - 325
- ST3™ Rumpf
- Launch Control
- Niedrig angesetzter Rennsportlenker
- Zweiteiliger Ergolock™ Rennsitz
- Höhenverstellbare Lenkung
- Gewinkelte Keile über die gesamte Länge
- X-Sponsors
- BRP Premium-Audiosystem
- Hydraulischer Lenkungsdämpfer
- Polierter Edelstahl-Impeller



● NEW Gulfstream Blue Premium



● Ice Metal and Manta Green



## MOTOR ROTAX® 1630 ACE™ - 325

Der Rotax® 1630 ACE™-325 ist der ab Werk leistungsstärkste Jetboot-Motor der Branche. Mit seinen 325 PS liefert dieser Motor dank innovativer Technik unglaubliche Beschleunigung und Kraftentfaltung für kompromisslose Offshore-Leistung.



## Hydraulischer Lenkungsdämpfer

3 Lenkpositionen zur schnellen Einstellung der Steifigkeit. Erhöht die Fahrpräzision, indem unerwünschte Impulse bei rauerer Bedingungen verhindert werden. Sorgt für ein erstklassiges Fahrgefühl und verbesserte Kontrolle für den Fahrer.



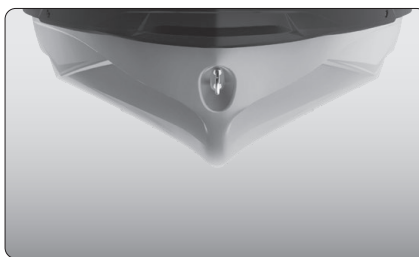
## 10,25"-Touchscreen-Display mit BRP Connect

Heben Sie Ihr Erlebnis auf dem Wasser mit diesem hochwertigen und eleganten Touchscreen-Display, das speziell für Sea-Doo Fahrer entwickelt wurde, auf ein neues Niveau. Profitieren Sie von verbesserter Konnektivität und intuitiven Funktionen wie Fahrstatistiken, Kompass, Mediensteuerung, Seenavigation mit der BRP GO! App und vielem mehr.



## Ergolock™ System

Ein schmales Sitzprofil mit tiefen Knietaschen ermöglicht dem Fahrer eine natürliche Sitzhaltung und den Einsatz des Unterkörpers, um sich auf der Maschine zu halten und mehr Kontrolle zu haben.



## ST3™ Rumpf

Ein innovativer Rumpf, der Maßstäbe setzt in Sachen Handling auf rauem Wasser, Stabilität und Offshore-Performance.



## Schwimmpattform mit integriertem LinQ™ System

Exklusives Schnellbefestigungssystem auf der größten Badeplattform in diesem Segment, das die problemlose Anbringung von Zubehör ermöglicht.