

RXP-X[®] 325

Renntaugliches Hochleistungs-Jetboot, neu konzipiert.




- NEW Gulfstream Blue Premium
- Ice Metal / Manta Green

Rotax[®] 1630 ACE[™] - 325

T3-R[™] Rumpf

Launch Control

KAPAZITÄT

Sitzplätze	1  (bis zu 2 Fahrer mit dem als Zubehör erhältlichen Beifahrersitz)
Tragfähigkeit	182 kg
Kraftstoff-Fassungsvermögen	70 l
Handschuhfach	9,7 l
Vorderes Staufach	143 l
Stauraum - Gesamt	153,7 l

ABMESSUNGEN

Länge (von Stoßfänger bis Stoßfänger)	332 cm
Breite	125 cm
Höhe	111 cm

RUMPF

Typ	T3-R [™] Rumpf
Material	Glasfaser

WEITERE MERKMALE

- Ergolock[™] R Rennsitz
 - iBR[®] - Intelligentes Brems- & Rückfahrsystem
 - VTS[™] (Variables Trimmsystem) mit erweitertem Einstellbereich
 - D.E.S.S.[™] Hochfrequenzschlüssel
 - Großes vorderes Staufach
 - Wasserdichtes Telefonfach
 - LinQ[™] Befestigungssystem
 - BRP Premium-Audiosystem (serienmäßig bei Gulfstream Blue Premium, optional bei Ice Metal /Manta Green)
 - Weitwinkelspiegel
- Runde Haltegriffe
 - Fußraum-Teppiche
 - Große Badeplattform
 - Polierter Edelstahl-Impeller
 - USB-Port (serienmäßig bei Gulfstream Blue Premium, optional bei Ice Metal / Manta Green)
 - X-Sponsons
 - Doppelt gewinkelte Fußraumkeile
 - Hydraulischer Lenkungsdämpfer
 - Karbonfaser-Haube
 - Niedrig angesetzter Rennsportlenker
 - Zughaken

*Elektronische Betätigung von Bremse, Leerlauf und Rückwärtsgang.
†Bluetooth[®] ist eine eingetragene Marke im Besitz der Bluetooth[®] SIG, Inc., und jegliche Nutzung solcher Marken durch BRP erfolgt unter Lizenz.

ROTAX MOTOR

Hubraum	1630 ccm
Leistung (PS)	325 PS
Ansaugsystem	Mit Turbolader und externem Zwischenkühler
Kühlsystem	Geschlossenes Kühlsystem (CLCS)
Rückfahrsystem	Elektronisches iBR [®] *
Starter	Elektrisch
Kraftstoffart	98 Oktan
Gassystem	iTC [™] (intelligente Drosselklappensteuerung)
Abgassystem	D-Sea-Bel [™] System

ANZEIGE

Art des Anzeigeeinstruments	7,6" breite Digitalanzeige (bei Ice Metal / Manta Green), 10,25"-Touchscreen-Display mit BRP Connect (bei Gulfstream Blue Premium)
Hauptfunktionen	<div><ul style="list-style-type: none">BRP Connect (serienmäßig bei Gulfstream Blue Premium)Musik (serienmäßig bei Gulfstream Blue Premium)Navigation (serienmäßig bei Gulfstream Blue Premium)Bluetooth[†]-Konnektivität (serienmäßig bei Gulfstream Blue Premium)</div> <div><ul style="list-style-type: none">DrehzahlUhrVTS[™] mit erweitertem EinstellbereichKraftstoffverbrauch (serienmäßig bei Gulfstream Blue Premium)Kraftstoff-AutonomieHöchst- und DurchschnittsgeschwindigkeitBetriebsstunden</div>
iTC System - Modus	<div><ul style="list-style-type: none">Sport-ModusECO[®]-ModusLangsamfahr-Modus</div> <div><ul style="list-style-type: none">DrehzahlreglerLaunch Control</div>

GEWICHT

Trockengewicht (Öl, Kühlmittel, kein Kraftstoff)	353 kg
Leistungsgewicht (PS / lbs)	0.38

GARANTIE

BRP gewährt auf das Jetboot eine zweijährige beschränkte Garantie.

NEUHEITEN

- 10,25"-Touchscreen-Display mit BRP Connect (serienmäßig bei Gulfstream Blue Premium)

HAUPTMERKMALE

- Rotax® 1630 ACE™ - 325
- T3-R™ Rumpf
- Launch Control
- Ergolock™ R Rennsitz
- Niedrig angesetzter Rennsportlenker
- Doppelt gewinkelte Fußraumkeile
- X-Sponsors
- Polierter Edelstahl-Impeller
- Karbonfaser-Haube
- Hydraulischer Lenkungsdämpfer
- BRP Premium-Audiosystem, 10,25"-Touchscreen-Display mit BRP Connect und USB-Port (serienmäßig bei Gulfstream Blue Premium)



● NEW Gulfstream Blue Premium



● Ice Metal and Manta Green



MOTOR ROTAX® 1630 ACE™ - 325

Der Rotax® 1630 ACE™-325 ist der ab Werk leistungsstärkste Jetboot-Motor der Branche. Mit seinen 325 PS liefert dieser Motor dank innovativer Technik unglaubliche Beschleunigung und Kraftentfaltung für kompromisslose Offshore-Leistung.



Hydraulischer Lenkungsdämpfer

3 Steuerpositionen zur schnellen Einstellung der Steifigkeit. Erhöht die Fahrpräzision, indem unerwünschte Impulse bei rauerem Bedingungen verhindert werden. Sorgt für ein erstklassiges Fahrgefühl und verbesserte Kontrolle für den Fahrer.



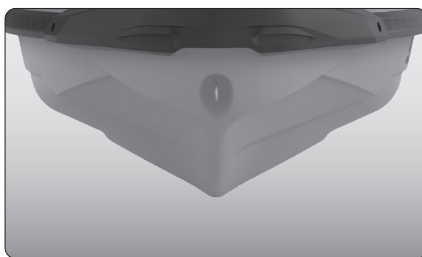
BRP Premium-Audiosystem, 10,25"-Touchscreen-Display mit BRP Connect und USB-Port (serienmäßig bei Gulfstream Blue Premium)

Sorgt für mehr Unterhaltung und Konnektivität auf dem Wasser. Beinhaltet ein werkseitig installiertes, wirklich wasserdichtes Bluetooth*-Audiosystem, ein 10,25"-Touchscreen-Display mit BRP Connect und einen USB-Port.



Ergolock™ R System

Ein schmales Sitzprofil mit tiefen Knietaschen und einem revolutionär verstellbaren Sattel, der es dem Fahrer ermöglicht, sich wie nie zuvor auf die Maschine einzustellen.



T3-R™ Rumpf

Ein ausgeprägtes V-Design, das unschlagbares Handling und Beschleunigung sowie ein neues Maß an Kontrolle bei hohen Geschwindigkeiten bietet.



Großes vorderes Staufach

Ein dicht verschließbarer Stauraum mit beeindruckenden 144 Litern ermöglicht es dem Fahrer, seine persönlichen Gegenstände während der Fahrt sicher zu verstauen.