

GTX™ Limited 325

ツーリングモデルの
新たなスタンダード。



- ホワイトパールプレミアム
● ティールメタリック

Rotax® 1630 ACE™ - 325

ST3™ハル

BRPオーディオプレミアムシステム

容量

定員	3人
積載容量	273kg
燃料容量	70リットル
グローブボックス収納容量	2.9リットル
フロントストレージ収納容量	96リットル
収納総容量	98.9リットル

寸法

全長	345.1cm
全幅	125cm
全高	114cm

ハル

ハルタイプ	ST3™ハル
ハル素材	グラスファイバー

その他の機能

- Ergolock™ 2ピースレーシングシート
- シートストラップ
- iBR®(インテリジェントブレーキ&リバース)
- VTS™(拡張型可変トリムシステム)
- RF D.E.S.S.™ キー
- 完全防水携帯電話用コンパートメント
- ワイドアングルミラー
- パームレスト付きハンドルグリップ
- フットウェルカーペット
- チルトステアリング
- スキートーイング用アイボルト金具

ROTAXエンジン

1630 ACE™ 325

出力	325馬力
吸気システム	インタークラー付き高性能スーパーチャージャー
排気量	1,630cc
冷却システム	クローズドループ冷却システム(CLCS)
リバースシステム	iBR®*(インテリジェントブレーキ&リバース)
燃料	ハイオクガソリン
スロットルシステム	iTC™ (インテリジェントスロットルコントロール)
エキゾーストシステム	D-Sea-Bel™システム

計器

メータータイプ 10.25インチ タッチスクリーンディスプレイ

- | | |
|---|---|
| <ul style="list-style-type: none"> • BRPコネクト • オーディオシステム • ナビゲーション機能 • Bluetooth® コネクト • スピードメーター • エンジン回転計 • 時計 | <ul style="list-style-type: none"> • VTS™(拡張型可変トリムシステム) • 燃費計 • 航行可能時間 • 水温計 • 水深計 • 総航行時間(アワーメーター) |
|---|---|

主な機能

- | | | |
|---------------|--|--|
| iTCシステム 走行モード | <ul style="list-style-type: none"> • スポーツモード • エコモード | <ul style="list-style-type: none"> • スローモード • クルーズコントロール |
|---------------|--|--|

重量

乾燥重量 385kg

BRP限定保証

水上バイク本体は購入日から1年間保証されます。

* 電子ブレーキ、ニュートラル、リバース。

SEA-DOO®

主な特長

- iDF(インテリジェント・デブリフリーポンプシステム)
- ダイレクトアクセスフロントストレージ
- 10.25インチ タッチスクリーンディスプレイ
- 2つのポップアップクリート
- 油圧式ステアリングダンパー
- LinQ装着システム付き大型スイムラットフォーム
- リミテッドパッケージ:
 - USBポート
 - 船舶カバー
 - 収納ボックス整理用品
 - ニーパッド
 - 専用カラー など



○ ホワイトパールプレミアム



● ティールメタリック

主要機能・特長



リミテッドパッケージ

USBポート、水上バイク用カバー、収納ボックス用オーガナイザー、ニーグリップパッド、専用カラーリングなど、便利で特別感あふれる装備をセットにしたパッケージです。



BRPオーディオプレミアムシステム

完全防水のBluetooth®オーディオシステム。水上での楽しさやエンターテインメントをさらに高めます。



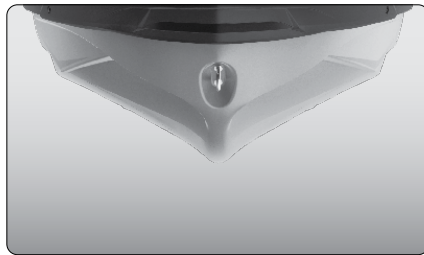
iDF - インテリジェント・デブリフリーシステム

業界初の革新的システムで、ハンドル操作ひとつでポンプに絡まった海藻やゴミを簡単に取り除けます。水上でのトラブルを最小限に抑え、スムーズな走行をサポートします。



Rotax 1630 ACE - 325 エンジン

Rotax 1630 ACE - 325は、Sea-Dooが搭載する中で最もパワフルなエンジンです。325馬力が生み出す圧倒的な加速力とパワーは、革新的な技術によって実現され、妥協のない走りを可能にします。



ST3 ハル

荒れた海でも圧倒的な操縦性と安定性を発揮し、沖合でも安心して高性能を引き出せる革新的なハルデザイン。これまでの基準を超え、過酷なコンディションでも優れた走破性と快適なライディングを提供する、Sea-Dooの最新技術が詰まったハルです。



10.25インチ タッチスクリーンディスプレイ

Sea-Dooライダーのために開発された、高級感あふれるタッチスクリーンディスプレイで、水上での体験をさらに特別なものに。走行データの確認、コンパス、メディア操作、BRP GO!アプリによるマリンナビゲーションなど、直感的で便利な機能を幅広く楽しめます。