

CATÁLOGO DE PRODUCTOS 2026

Accesorios

Repuestos y mantenimiento

Ropa

Productos de licencia y entretenimiento



SEA-DOO®

Catálogo de productos 2026

Accesorios

Paquetes esenciales	6
Fundas	8
Guía de hieleras LinQ	10
LinQ, almacenamiento y bolsas	12
Accesorios para deportes acuáticos	19
Escalones y escaleras	20
Controles de dirección	21
Kit de sistema de audio Platinum	22
Audio	23
Pantalla táctil Garmin GPS	24
Electrónica y eléctrica	25
Accesorios para la carrocería	28
Embarcamiento	30
Esenciales para conducir	32
Añade un toque de color	33
Diseño Concept Marine	34

Piezas y mantenimiento

Lista de mantenimiento	37
Equipo de utilidad	38
Carrocería	38
Enfriamiento del motor	38
Conducción	39
Productos de mantenimiento	41
Kit de cambio de aceite	43
Productos XPS	44
Productos de Limpieza y Cuidado	46
Cómo usarlos	48

Ropa

Tabla de tallas	52
Encuentra tu ajuste perfecto	54
NUEVO Chaleco salvavidas Wave	56
Sea-Doo Wave Grip PFD	57
Equipo de protección	58
Guía de neopreno	64
Equipo para conducir	66
Ropa deportiva	68
Equipo de protección	75
Ropa de conducción	77
Diversión familiar	78
Productos de Licencias y entretenimiento	79
Piezas de Repuesto	83

Los precios están sujetos a cambios debido a impuestos, aranceles o gravámenes que puedan aplicarse a ciertos productos. BRP se reserva el derecho de modificar los precios sin asumir ninguna obligación.

Con fines publicitarios, algunas de las escenas mostradas en este catálogo incluyen a pilotos y operadores profesionales realizando maniobras bajo condiciones ideales y/o controladas. No intente realizar estas u otras maniobras riesgosas si exceden su nivel de habilidad, comprensión o respeto por el rendimiento de su Sea-Doo. CONDUZCA DE MANERA INTELIGENTE DESDE EL PRINCIPIO. Siempre conduzca de forma responsable y segura. Siga todos los materiales instructivos y de seguridad. La garantía está sujeta a las exclusiones, limitaciones de responsabilidad y a todos los demás términos y condiciones de la garantía limitada estándar de BRP. BRP recomienda que la edad mínima del operador sea de 16 años para manejar una moto acuática. Siempre use ropa protectora adecuada para su tipo de actividad, incluyendo un chaleco salvavidas aprobado por la Guardia Costera. Recuerde que conducir y consumir alcohol o drogas no son compatibles. Maneje su moto acuática manteniendo una distancia segura respecto a otras personas. Siempre respete las leyes y regulaciones locales aplicables. Debido a su compromiso continuo con la calidad del producto y la innovación, Bombardier Recreational Products Inc. (BRP) se reserva el derecho, en cualquier momento, de discontinuar o cambiar especificaciones, precios, diseños, características, modelos o equipamiento sin asumir ninguna obligación. Algunos modelos mostrados pueden incluir equipo opcional. Los precios se basan en el Precio de Venta Sugerido por el Fabricante. Los distribuidores pueden vender a un precio diferente. Para Canadá y EE. UU., los impuestos no están incluidos. Dependiendo de la ubicación, los productos son distribuidos por BRP US Inc., Bombardier Recreational Products Inc., BRP European Distribution SA, BRP Australia Pty Ltd., BRP Finland Oy, BRP Japan Ltd., BRP Comm & Trade (Shanghai) Co Ltd. o Bombardier Recreational Products Motores da Amazonia Ltda.® son marcas registradas y TM y el logotipo de BRP son marcas comerciales de Bombardier Recreational Products Inc. o sus afiliadas. * es una marca comercial de Bombardier Inc. utilizada bajo licencia. Velcro es una marca registrada de Velcro Industries. Bluetooth es una marca registrada propiedad de Bluetooth SIG, Inc. Garmin y ECHOMAP son marcas comerciales de Garmin Ltd. o sus subsidiarias. GTX es una marca registrada de Castrol Limited, usada bajo licencia. YUASA es una marca registrada de YUASA Batteries Inc. NGK es una marca registrada de NGK Spark Plugs, Ltd. Salt-Away es una marca comercial de Salt-Away Products. Slowtide es una marca comercial de Slowtide LLC. Todos los demás nombres de empresas y/o productos son marcas comerciales de sus respectivos propietarios. © 2025 BRP Inc. Todos los derechos reservados. Impreso en Canadá.



Accesorios

Accesorios

Paquetes esenciales	6
Fundas	8
Guía de hieleras LinQ	10
LinQ, almacenamiento y bolsas	12
Accesorios para deportes acuáticos	19
Escalones y escaleras	20
Controles de dirección	21
Kit de Sistema de Audio Platinum	22
Audio	23
Pantalla táctil con GPS Garmin	24
Electrónica y eléctrica	25
Accesorios para la carrocería	28
Embarcamiento	30
Esenciales de conducción	32
Añade un toque de color	33
Diseño marino conceptual	34





Paquetes esenciales



BÁSICO

SKU	NOMBRE	PÁGINA
295100330	Kit de equipamiento de seguridad	p. 32
295100833	Extintor de incendios	p. 32
295100570	Kit de registro - Black	p. 32
295101014	Funda	p. 9
285998	Chaleco Airflow	p. 60
286808	Shorts de Neopreno	p. 66

AVANZADO

SKU	NOMBRE	PÁGINA
278003401	Llave RF programable D.E.S.S.™	p. 26
295100418	Salpicaderas Snap-in	p. 30
295100944	Kit de instalación de salpicaderas Snap-in	p. 30
295100750	Ancla plegable	p. 31
295100851	Amarre para muelle	p. 31
295100901	Funda de almacenamiento para todo clima	p. 9
9779310	Lavado y cera XPS	p. 46
9779320	Spray de cera con polímero XPS	p. 46
288056	Rashguard de manga larga para hombre Sea-Doo	p. 68
288219	Sombrero unisex Sea-Doo "Sets Us Free" de paja	p. 73

PREMIUM

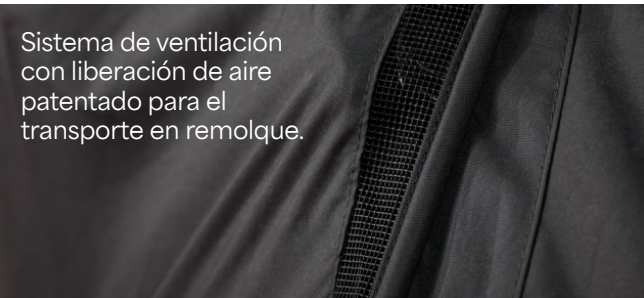
SKU	NOMBRE	PÁGINA
295100814	Organizador removible	p. 17
295101257	Hielera LinQ de 20 L (5,3 gal)	p. 12
269502121	Bolsa de almacenamiento 10 L (2.6 gal)	p. 17
295100862	Organizador de tapa	p. 18



Fundas

Características principales:

- La cubierta resistente a la intemperie protege tu vehículo acuático durante el almacenamiento y el transporte.
- Fabricada con lienzo de poliéster teñido en solución, resistente a los rayos UV y de alta durabilidad.
- Forro interior suave que previene la abrasión de los paneles.
- Las áreas propensas a mayor desgaste están reforzadas con una capa doble de lienzo.
- Ajuste perfecto para tu vehículo acuático, con o sin accesorios Sea-Doo instalados.
- Estándar en los modelos GTX Limited.



MODELO		1	2	3.1	3.2	3.3	4	5	6	7	8	9	COLORES	SKU
Explorer Pro	Explorer Pro	•	•	•	•	•	•	•	•	•	•	•	Black	295101032
GTX, RXT, Wake Pro,	RXT, RXT-X, GTX, Wake Pro (2018 y posteriores)	•	•	•	•	•	•	•	•	•	•	•	Black	295101014
	NUEVO RXT, RXT-X, GTX, Wake Pro (2018 y posteriores) con parabrisas Touring.	•	•	•	•	•	•	•	•	•	•	•	Black	295101348
	GTX Limited, RXT, RXT-X (2010-2017)	•	•					•	•	•	•		Black/ Light Grey	295100719
	Wake Pro (2010-2017)	•	•					•	•	•	•		Black	295100720
RXP-X	RXP-X (2012-2020)	•	•					•	•	•	•		Black/ Light Grey	295100721
	RXP-X (2021 y posteriores)	•	•	•	•	•	•	•	•	•	•			295100889
GTS, GTI, GTR, GTR-X, modelos Wake	GTI, GTI SE	•	•					•	•	•	•		Black/ Light Grey	295100722
	Wake (2011-2019)	•	•					•	•	•	•		Black	295100724
	GTI, GTI SE, Wake 170 (2020 y posteriores)	•	•	•	•	•	•	•	•	•	•	•	Black	295100928
Modelos Spark	Spark para 2 (2014-2023)	•	•	•		•	•	•	•	•	•		Black	295100912
	Spark para 3 (2014-2023)	•	•	•		•	•	•	•	•	•			295100789
	Spark para 1 y para 2 (2024 y posteriores)	•	•	•		•	•	•	•	•	•			295101160
	Spark para 3 (2024 y posteriores)	•	•	•		•	•	•	•	•	•			295101161

Nota: Para modelos de años anteriores consulte a su concesionario.



295101032



295101348



295101014



295101229



295100889



295100928



295101161



295101160



Funda de almacenamiento para todo tipo de clima

GTX, RXT-X, Wake Pro (2019 y posteriores) / GTI, GTR, GTR-X, Wake (2020 y posteriores) / RXP-X (2021 y posteriores)
295100901

Spark (para 1 / para 2 / para 3)

295100905

- Protege la moto acuática del polvo, suciedad, sol (decoloración), lluvia y nieve durante el almacenamiento.
- Construcción 100% impermeable (extrusión plástica).
- Costuras fusionadas que evitan filtraciones bajo lluvia o nieve.
- Respiraderos que permiten la circulación de aire y previenen la acumulación de humedad.
- Forro interior suave para evitar la abrasión.
- Diseño a la medida para colocar y retirar fácilmente.
- Alternativa ecológica al envoltura retráctil (shrink-wrap).
- Nota: no usar para remolcar



Guía de hieleras LinQ

Añade un poco de emoción con LinQ

Divertirse en el agua nunca ha sido tan fácil con LinQ. Llévate todo lo que necesitas para pasar un día perfecto en el agua con una amplia gama de accesorios Sea-Doo LinQ. ¡Encuentra la caja de almacenamiento, bolsa, rack o hielera que se adapte a tus necesidades y haz que tu moto acuática sea imparable!





LinQ, Almacenamiento y Bolsas



Hielera LinQ 20 L (5.3 gal) Semi-rígida

Modelos con kit base LinQ
295101252

- Capacidad de 20 L (5.3 gal) aislada, resistente al agua.
- Instalación LinQ rápida/segura; uso de un solo juego de anclajes.
- Tapa suave de uso simple; bolsillo con malla bajo la tapa.
- Interior removible para limpieza fácil.
- Asas de transporte; puede llevar dieciocho latas (355 ml).
- Dimensiones ext.: 19" L x 13" W x 10" H (48 x 33 x 25 cm).

NUEVA



Hielera LinQ 20 L (5.3 gal)

Modelos con LinQ kit base
295101257

- Montado con LinQ para un almacenamiento rápido, fácil y seguro.
- Se bloquea en su lugar con solo un cuarto de vuelta.
- Aislamiento de alta calidad para una retención óptima del hielo.
- Mantiene el hielo frío durante 5 días.
- Construcción rotomoldeada para una rigidez y durabilidad excepcionales.
- Tapa sellada para un cierre hermético y resistente a la intemperie.
- Las asas rígidas facilitan el transporte.
- Las asas de bloqueo horizontales permiten la instalación de accesorios LinQ Lite.
- Hardware marinizado, adecuado para aplicaciones en agua salada.
- Capacidad para treinta y cuatro latas de 355 ml.
- Capacidad de 20 L (5.3 gal).
- Dimensiones exteriores: 21" L x 15" W x 14" H (52 cm L x 38 cm W x 35 cm H)
- Dimensiones interiores: 15" L x 10" W x 9" H (39 cm L x 26 cm W x 23 cm H).

Nota: No se puede montar en el Tanque de Combustible Apilable LinQ.



Bolsa de mano aislada LinQ de 32 L (8.5 gal) Tote Bag

Modelos con kit base LinQt
295101247

- 8.5 galones US (32 L) de almacenamiento de lados blandos, con aislamiento térmico.
- Instalación del sistema LinQ rápida, fácil y segura.
- Nevera blanda para uso de un solo día.
- Construcción resistente al agua.
- Material exterior robusto para mayor durabilidad con un aspecto moderno.
- Asas de transporte y correa de hombro extraíble para un transporte fácil hacia y desde el agua.
- Con bolsillos interiores, bolsillos con cremallera y correas de transporte ajustables en cada lado para guardar una toalla.
- Colapsable si no está completamente llena, con correas en ambos lados.
- Puede contener dieciocho latas de 355 ml.
- Dimensiones: 15.5" L x 8" W x 18.5" H (39 cm L x 20 cm W x 47 cm H).



Hielera LinQ 43 L (11.4 gal)

RXT, RXT-X, GTX y Wake Pro (2018 y posteriores) / GTI, GTI SE, GTR, GTR-X y Wake 170 (2020 en adelante) / RXP-X (2021 y posteriores) / Todos los modelos FishPro (2019 y posteriores) / Explorer Pro
715009276

- La versátil configuración LinQ de 16" se adapta a muchos vehículos para un almacenamiento rápido, fácil y seguro.
- Carcasa exterior resistente a impactos de alta calidad para una durabilidad excepcional.
- Aislamiento de alta calidad para una retención óptima del hielo de hasta 6 días.
- Capacidad de 11.4 galones US (43 L) o sesenta latas de 355 ml.
- Las asas de bloqueo horizontales rígidas permiten la instalación de accesorios LinQ Lite.
- Cesta seca incluida para proteger los artículos.
- El nuevo sistema de cierre ergonómico y seguro ofrece un sellado excelente.
- Dentro del Sea-Doo Switch, la nevera se puede instalar a lo largo o a lo ancho para adaptarse a sus necesidades.



Hielera LinQ 16 L (4.2 gal)

Modelos con LinQ kit base
295100698

- Hielera montada con LinQ, segura y de fácil instalación.
- Aislamiento de espuma premium que mantiene el hielo hasta por cinco días.
- Construcción rígida rotomoldeada duradera.
- Tapa sellada para un cierre hermético y resistente a la intemperie.
- Pestillos de mango en T de alta resistencia, resistentes a ambientes marinos.
- Hardware marinizado apto para aplicaciones en agua salada.
- Puede contener veinte latas de 355 ml.
- Capacidad de 4.2 galones US (16 L).
- Dimensiones exteriores: 13" L x 20" W x 10" H (33 cm L x 51 cm W x 25,5 cm H).
- Dimensiones interiores: 9" L x 17" W x 7" H (23 cm L x 43 cm W x 18 cm H).

Nota: No se puede montar en el Tanque de Combustible Apilable LinQ.

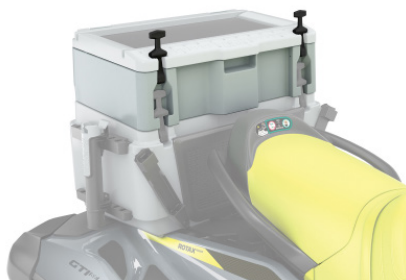


Hielera LinQ de 51 L (13.5 gal) Doble seguro

RXT, RXT-X, GTX, GTX Limited, Wake Pro (2018 y posteriores) / RXP-X (2021 y posteriores) / GTI, GTI SE, GTR, GTR-X, Wake (2020 y posteriores) / Explorer Pro
269801151

- 13.5 galones US (51 L) de capacidad aislada y resistente al agua, para transportar hasta 72 latas.
- Excepcionalmente rígida y altamente duradera con aislamiento de espuma de primera calidad para una retención óptima del hielo de hasta 3 días.
- Bolsillo de almacenamiento externo de alta resistencia añade espacio extra.
- La parte superior presenta una superficie de trabajo antideslizante para cebar anzuelos y una regla para peces moldeada en la parte superior.
- Los pestillos de alta resistencia con mango en T son duraderos y resistentes para sellar la tapa.
- Ranuras para cañas de pescar o portavasos en cada lado.
- Ranuras de arrastre en ángulo para el arrastre de varias cañas de pescar perfecto.
- Dimensiones exteriores: 19" L x 31 1/2" W x 16 1/2" H (48 cm L x 80 cm W x 42 cm H).

La extensión de hielera LinQ de 13.5 galones US (51 L) (295101033) se puede añadir en la parte superior para más almacenamiento. Los portacañas de pescar LinQ (295100795) se venden por separado.



Extensión de hielera LinQ de 13.5 galones US (51 L) (Doble seguro)

Hielera LinQ de 13.5 galones US (51 L) (Doble seguro)
295101033

- Añade 5.3 galones US (20 L) de almacenamiento extra a tu nevera existente de 13.5 galones US (51 L).
- Totalmente aislada y fácil de instalar.
- Ideal para separar tu almuerzo de la pesca o como una caja de aparejos aparte.
- Puede contener treinta y seis latas de 355 ml. Mantiene el hielo frío por tres días.
- Dimensiones exteriores: 19" L x 31½" W x 6½" H (48 cm L x 80 cm W x 16.5 cm H).
- Dimensiones interiores: 11½" L x 26" W x 5" H (29 cm L x 66 cm W x 13 cm H).

Requiere la Nevera LinQ de 13.5 galones US (51 L) (Doble pestillo) (269801151) para la instalación.



Portavasos LinQ

Se adapta a los Soportes delanteros LinQ y a la nevera LinQ de 13.5 galones US (51 L)
295101230

- El portavasos se adapta a la mayoría de los recipientes para bebidas gracias a sus aletas flexibles que se ajustan al tamaño de la bebida.
- Se puede instalar en la nevera LinQ de 13.5 galones US (51 L) o en los soportes delanteros de Portavasos y Portacañas.
- Instalación sin herramientas.
- Se vende por unidad.



Portacañas LinQ

Se adapta a los soportes delanteros LinQ y a las hieleras LinQ de 13.5 galones US (51 L)
295100795

- Perfecto para transportar tus cañas de pescar de forma segura a tus lugares de pesca favoritos o para el curricán.
- Cuenta con un sistema de sujeción rápida con palanca de liberación para una fácil instalación/extracción en cualquiera de las 30 posiciones diferentes en la nevera LinQ de 13.5 galones (51 L) o en la parte delantera de algunos vehículos usando los Soportes delanteros LinQ.
- Sujeta firmemente la caña de pescar usando una tapa de goma moldeada específicamente diseñada para asegurar o retirar rápidamente la caña de pescar usando el brazo del carrete.



Soporte delantero LinQ

RXT, RXT-X, GTX, Wake Pro (2018 y posteriores), FishPro (2019-2021), Explorer Pro, FishPro Sport, FishPro Trophy
295100948 Lado izquierdo

RXT, RXT-X, GTX, Wake Pro (2018 y posteriores), FishPro (2019-2021), Explorer Pro, FishPro Sport, FishPro Trophy
295100949 Lado derecho

- Permite la instalación del Portacañas LinQ montado en la parte delantera (295100795) o del Portavasos LinQ (295101230) (se venden por separado).
- Permite un fácil acceso a las bebidas o a la caña durante el curricán sin impedir al conductor.



Portavasos LinQ Lite

Spark (2024 y posteriores)
715009406

- Mantén tu bebida al alcance sin importar dónde estés sentado en tu Switch.
- Las aletas flexibles se ajustan a varios tamaños de recipientes para bebidas para sujetar la mayoría de forma segura.
- No tiene un punto de instalación permanente, lo que significa que eres libre de moverlo a casi cualquier lugar.
- Colocación sin herramientas, fácil de mover de un lugar a otro.
- Se puede instalar en los puntos de montaje designados en la Mesa Ajustable, en la barandilla del vehículo y en el Respaldo de la Esquina del Asiento.



Soporte delantero LinQ

GTI, GTI SE, GTR, GTR-X, Wake (2020 y posteriores), FishPro Scout
295101039 Lado izquierdo

GTI, GTI SE, GTR, GTR-X, Wake (2020 y posteriores), FishPro Scout
295101040 Lado derecho

- Permite la instalación del Portacañas LinQ montado en la parte delantera (295100795) o del Portavasos LinQ (295101230) (se venden por separado).
- Permite un fácil acceso a las bebidas o a la caña durante el curricán sin impedir al conductor.



Soporte para cámara de acción LinQ Lite

Spark (2024 y posteriores)
295101139

- Sistema de fijación LinQ lite para cámaras.
- Proporciona excelentes puntos de vista para capturar fotos y videos.
- Ofrece 360 grados de posicionamiento de ángulo para una filmación y toma de fotos perfectas.
- Diseñado para sujetar dispositivos de forma segura.
- Fijación y extracción rápidas y fáciles.



Caja de carga modular LinQ de 2.6 galones US (10 L)

Modelos con Kit base LinQ
715005494

- 2.6 galones US (10 L) de capacidad de carga modular de lados rígidos.
- Construcción de alta resistencia con tapa sellada resistente a la intemperie.
- Apilable con una caja modular LinQ adicional (715005494, 715007112) o una bolsa con parte superior enrollable LinQ (715008110) para un almacenamiento ampliado.
- Capaz de montarse en múltiples ubicaciones de fijación LinQ para mayor comodidad.
- Dimensiones: 19" L x 12 3/4" W x 5 1/2" H (48 cm L x 32 cm W x 13 cm H).

Requiere el Kit de instalación base LinQ (295101009) para apilar cajas o bolsas.



Inserto térmico para caja de carga modular LinQ de 2.6 galones US (10 L)

219401110

- Forro aislado.
- Encaja muy bien en la Caja de carga modular LinQ de 2.6 galones US (10 L).
- Puede contener cinco latas de 473 ml o seis latas de 355 ml.
- Mantiene el hielo frío durante un día.
- Dimensiones interiores: 17" L x 9" W x 2 3/4" H (43 cm L x 23 cm W x 7 cm H).



Inserto térmico para caja de carga modular LinQ de 2.6 galones US (10 L)

219401110

- Forro aislado.
- Encaja muy bien en la Caja de carga modular LinQ de 2.6 galones US (10 L).
- Puede contener cinco latas de 473 ml o seis latas de 355 ml.
- Mantiene el hielo frío durante un día.
- Dimensiones interiores: 17" L x 9" W x 2 3/4" H (43 cm L x 23 cm W x 7 cm H).



Caja de carga modular LinQ de 7.8 galones US (30 L)

Modelos con Kit base LinQ
715006830

- 7.8 galones US (30 L) de capacidad de almacenamiento modular de lados rígidos.
- Dimensiones: 19 1/2" L x 12 3/4" W x 14" H (49.5 cm L x 32.3 cm W x 35 cm H).
- Construcción de alta resistencia con tapa sellada resistente a la intemperie.



Kit de instalación base LinQ

Se adapta al Bidón de combustible apilable LinQ de 3.8 galones (14.5 L)
295101009

- El kit base LinQ permite apilar accesorios LinQ selectos de Sea-Doo encima del Bidón de combustible apilable LinQ de 3.8 galones US (14.5 L) (295100950).
- Incluye 2 bases LinQ y hardware marinizado para una instalación rápida.



LinQ 3.8 US gal (14.5 L) Bidón de combustible apilable

Modelos con Kit base LinQ
295100950

- Instalación rápida, fácil y segura con el sistema de accesorios LinQ.
- Boquilla sin derrames diseñada para verter fácilmente.
- Capacidad de 3.8 galones US (14.5 L).
- Permite almacenamiento adicional apilando la Bolsa con parte superior enrollable LinQ de 10.6 galones US (40 L) (715008110).
- Marinizado para uso en agua salada.
- Dimensiones: 13" L x 19" W x 9" H (33 cm L x 48 cm W x 23 cm H).
- Nota: Los bidones de combustible no se pueden apilar.

Requiere el kit de instalación base LinQ (296101009)



LinQ 10.6 US gal (40 L) Bolsa con parte superior enrollable

Modelos con Kit base LinQ
715008110

- La bolsa con parte superior enrollable LinQ ofrece 10.6 galones (40 L) de almacenamiento completamente impermeable y ajustable para tus esenciales.
- Su diseño con parte superior enrollable asegura tu equipo de forma ajustada, mientras que una base de plástico rígido de alta resistencia y un fondo forrado de espuma ofrecen protección adicional para el largo recorrido.
- Un asa integrada permite un transporte fácil dentro o fuera del vehículo.
- Equipada con hardware LinQ marinizado.
- Dimensiones: 14" L x 19" W x H ajustable (35.5 cm L x 48 cm W x H ajustable).



LinQ 5 US gal (20 L) Bidón de combustible

Modelos con Kit base LinQ
715007822

- Instalación rápida, fácil y segura del sistema LinQ.
- Boquilla sin derrames para un uso fácil.
- Capacidad de 5 galones US (20 L).
- Cumple con el nuevo estándar de Dispositivo de Mitigación de Llama (FMD).
- Dimensiones: 12" L x 19" W x 12" H (30.5 cm L x 48 cm W x 30.5 cm H).



LinQ 5 US gal (20 L) Bolsa de asiento

GTI, GTI SE, GTX, GTX Limitect, Explorer Pro, GTR, GTR-X, RXT-X, RXP-X, Wake, Wake Pro, FishPro Apex, FishPro Scout, FishPro Sport, Fish Pro TrophyTrophy
295101073

- 5 galones US (20 L) de almacenamiento resistente a los rayos UV.
- Perfecto para guardar defensas, cuerdas o artículos del segundo pasajero.
- Se asegura inteligentemente detrás del asiento del pasajero para maximizar el espacio de la cubierta trasera.
- Se instala en segundos con el sistema de accesorios LinQ sin herramientas.
- Dos compartimentos principales de organización con tres aberturas con cremallera.
- Bolsillo lateral externo para un acceso rápido a pequeñas necesidades.
- No es compatible con el portaequipajes múltiple LinQ.

NUEVO

**LinQ 7.9 US gal (30 L) Bolsa seca**

Modelos con kit base LinQ
295101364

- 7.9 galones US (30 L) de capacidad de almacenamiento.
- Se instala en segundos con el sistema de accesorios LinQ sin herramientas.
- Ideal para mantener los elementos esenciales seguros y secos en tus aventuras.
- Cuenta con una cremallera estanca (Tizip®).
- Incluye una correa para el hombro para mayor comodidad.
- Dimensiones: 13" L x 14" W x 10" H (32 cm L x 37 cm W x 25 cm H).

**Extensión de cubierta trasera con LinQ**

GTX, GTX Limited, RXT-X, Wake Pro
295101026

- Extiende la diversión con 11.5 pulgadas (30 cm) extra y añade opciones de almacenamiento adicionales.
- Incluye seis puntos de sujeción LinQ retráctiles que maximizan la capacidad de carga y se guardan cuando no están en uso.
- Tres configuraciones posibles: centro, izquierda y derecha.
- Permite un acceso más fácil al agua para nadar y practicar deportes acuáticos, o más espacio para subir, relajarse, pescar y más.
- Compatible con la escalera.

NUEVO

**LinQ 13.2 US gal (50 L) Bolsa seca**

Modelos con kit base LinQ
295101365

- 13.2 galones US (50 L) de capacidad de almacenamiento.
- Se instala en segundos con el sistema de accesorios LinQ sin herramientas.
- Ideal para mantener los elementos esenciales seguros y secos en tus aventuras.
- Cuenta con una cremallera estanca (Tizip®).
- Incluye una correa para el hombro para mayor comodidad.
- Dimensiones: 22" L x 14" W x 10" H (56 cm L x 37 cm W x 25 cm H).

**Portaequipajes LinQ Multi Cargo Rack**

GTX, RXT-X, Wake Pro (2018 y posteriores)/GTI, GTI SE, GTR, GTR-X, Wake (2020 y posteriores)/RXP-X (2021 y posteriores)/Fish Pro Scout, Fish Pro Sport
295101015

- Añade hasta tres veces más la capacidad de accesorios LinQ disponibles para tu moto acuática.
- Permite múltiples configuraciones de accesorios LinQ.
- Proporciona un área de descanso o plataforma de pesca más grande y facilita el reembarque.
- Utiliza el sistema de fijación LinQ de serie para una instalación rápida y fácil.
- Se incluyen dos kits de instalación de base LinQ.
- Los kits de instalación de base adicionales se venden por separado (295101034).
- Estándar en el modelo Explorer Pro.

*No compatible con la nevera LinQ de 13.5 galones US (51 L) (doble pestillo).
Debe ser instalado por un distribuidor BRP autorizado.*

**LinQ 26 US gal (100 L) Bolsa Explorer**

Vehículo equipado con portaequipajes LinQ Multi Cargo Rack
295101016

- 26 galones (100 L) de almacenamiento estanco.
- Se instala en segundos con el sistema de accesorios LinQ sin herramientas.
- Compartimento exclusivo para elementos esenciales como registro, licencia, seguro y más.
- Almacenamiento exclusivo para llave D.E.S.S.
- Bolsillo externo de acceso rápido para artículos pequeños como llaves y carteras.
- Se convierte en mochila cuando te bajas de tu vehículo.
- Colapsable si no está completamente llena, con correas en ambos lados.
- Dimensiones: 26" L x 18" W x 14" H (65 cm L x 45 cm W x 35 cm H)

Requiere el portaequipajes LinQ Multi Cargo Rack para su instalación.

**Kit de instalación base LinQ**

Se adapta al portaequipajes LinQ Multi Cargo Rack
295101034

- El kit base LinQ permite el uso de hasta tres accesorios LinQ de Sea-Doo simultáneamente en el portaequipajes LinQ Multi Cargo Rack.
- Incluye 2 bases LinQ y hardware marinizado para una instalación rápida.

NUEVO**Set de 3 bolsas enrollables****295101448**

- Capacidad de almacenamiento de 1.3, 2.6 y 5.3 galones US (5, 10 y 20 L).
- Set de tres bolsas resistentes al agua.
- Diseño con parte superior enrollable.
- Fáciles de doblar y almacenar.
- Solución perfecta para organizar tu almacenamiento o bolsas.

**Bolsa seca de 2.6 galones US (10 L)****269502121**

- Bolsa estanca.
- Material de fibra de poliéster recubierto de PVC resistente a los pinchazos.
- Fondo reforzado.

**Bolsa seca de 6.6 galones US (25 L)****269001936**

- Bolsa estanca.
- Material de fibra de poliéster recubierto de PVC resistente a los pinchazos.
- Fondo reforzado.
- Incluye una correa para el hombro.
- Poliéster resistente de 420 deniers con recubrimiento de TPU.

**Cubierta del compartimento de almacenamiento delantero Spark**

Spark (2024 y posteriores)

295101148

- Diseño a prueba de salpicaduras que se integra perfectamente en los modelos Spark.
- 11.1 galones US (42 L) de almacenamiento.
- Proporciona un anclaje LinQ Lite en cada lado para los Portavasos LinQ Lite.
- Los Anclajes LinQ Lite no son compatibles con el Soporte para cámara de acción LinQ Lite o con las defensas LinQ Lite.
- Diseño de 3 piezas de fácil instalación.

**Organizador de compartimento de almacenamiento extraíble**

RXT, RXT-X, GTX, Wake Pro (2018 y posteriores)/FishPro (2019-2021), Explorer Pro, FishPro Apex, FishPro Sport, FishPro Trophy

295100732

- Organizador de compartimento delantero transpirable hecho de malla sintética de alta calidad y recubrimiento premium.
- Perfecto para guardar ropa mojada lejos del resto de tu equipo o para transportar el equipo hacia/desde la moto acuática.
- Asa de transporte y fácil almacenamiento dentro o fuera de la moto acuática.
- Sujetadores de enganche rápido para asegurar la bolsa en su lugar dentro del compartimento de almacenamiento.
- Diseñado para ser instalado con el Organizador de compartimento de almacenamiento (295100835) para un conjunto completo.

**Organizador de compartimento de almacenamiento extraíble**

GTI, GTI SE, GTR, GTR-X y Wake 170 (2020 y posteriores)/RXP-X (2021 y posteriores)/FishPro Scout

295100814

- Organizador de compartimento delantero transpirable hecho de malla sintética de alta calidad y recubrimiento premium.
- Perfecto para guardar ropa mojada lejos del resto de tu equipo o para transportar el equipo hacia/desde la moto acuática.
- Asa de transporte y fácil almacenamiento dentro o fuera de la moto acuática.
- Sujetadores de enganche rápido para asegurar la bolsa en su lugar dentro del compartimento de almacenamiento.



Organizador de compartimento de almacenamiento

RXT, RXT-X, GTX, Wake Pro (2018 y posteriores) / FishPro (2019-2021), Explorer Pro, FishPro Apex, FishPro Sport, FishPro Trophy
295100835

- Organizador de malla sintética premium recubierta y transpirable que se deja instalado.
- Perfecto para guardar y organizar de forma segura objetos de valor más pequeños.
- Diseñado para instalarse junto con el Organizador de compartimento de almacenamiento extraíble para un conjunto completo (295100732).
- Estándar en los modelos GTX Limited (2018 y posteriores).



Organizador de tapa

GTI, GTI SE, GTR, GTR-X y Wake 170 (2020 y posteriores) / RXP-X (2021 y posteriores) / FishPro Scout
295100862

- Posicionado de forma práctica en un lugar de fácil acceso en el compartimento delantero.
- Mantén tus objetos pequeños secos en el bolsillo interior a prueba de salpicaduras.
- El bolsillo de malla externo te permite guardar más objetos mientras los mantienes a la vista.
- 1.6 galones US (6 L) de volumen.





Accesorios para Deportes Acuáticos

NUEVO



Soporte trasero LinQ para colchoneta flotante

Modelos con LinQ Base Kit
295101366

- Sujeta y asegura rápidamente una colchoneta flotante a la cubierta trasera de tu moto acuática.
- Se instala en segundos con el sistema de accesorios LinQ sin herramientas.
- Adecuado para colchonetas flotantes enrolladas de hasta 28" (71 cm) de diámetro.
- Se puede combinar con otro soporte para una colchoneta flotante más grande (solo modelos Switch).
- Soporta hasta 30 lb (14 kg) en modo individual o dual.



Asa para observador y soporte para cámara Spark

Spark para 3 (2024 y posteriores)
295101145

- Proporciona un agarre cómodo y sólido para el observador.
- Conexión rápida que se instala en cuestión de segundos.
- Puede guardarse en el área de almacenamiento delantera.
- Soporte para cámara de acción LinQ Lite integrado (295101139).



Soporte para cámara de acción LinQ Lite

Spark (2024 y posteriores)
295101139

- Sistema de fijación LinQ Lite para cámaras.
- Proporciona excelentes puntos de vista para capturar fotos y videos.
- Ofrece 360 grados de posicionamiento de ángulo para una filmación y toma de fotos perfectas.
- Diseñado para sujetar dispositivos de forma segura.
- Fijación y extracción rápidas y fáciles.



Adaptador de cornamusa para punto de remolque

GT (2020 y posteriores), GTI SE (2020 y posteriores), GTR (2020 y posteriores), GTR-X (2024), RXP-X (2021 y posteriores), RXP-X APEX, Fish Pro Scout (2022 y posteriores), Wake (2020 y posteriores), Spark
295101217

- Convierte el cáncamo trasero estándar en una cornamusa híbrida.
- Permite la fijación rápida y fácil de cuerdas con lazo.



Mástil de esquí retráctil LinQ

RXT, RXT-X, GTX, GTX Limited (2018 y posteriores) / GTI, GTI SE, GTR (2020 y posteriores) / Todos los modelos FishPro (2019 y posteriores), Explorer Pro, Wake (2020 y posteriores), Wake Pro (2018 y posteriores)
295100909

- El mástil de gran altura mantiene la cuerda fuera del agua para una mejor diversión en deportes acuáticos.
- Cuenta con asas de agarre para el observador incorporadas y se retrae para no estorbar cuando no está en uso.

No compatible con el portaequipajes LinQ Multi Cargo Rack (295101016) y el bidón de combustible LinQ de 5 galones US (20 L) (715007822).

Nota: Nunca uses el mástil de esquí para remolcar un inflable o juguete similar. Usa siempre la cornamusa trasera.



Portatablas de wakeboard

RXT, RXT-X, GTX, GTX Limited, Wake Pro (2018 y posteriores) / GTI, GTI SE, GTR, GTR-X, Wake (2020 y posteriores) / FishPro Scout
295100838

- Almacenamiento seguro y fácil a bordo para tu tabla de wakeboard.
- Práctico botón de liberación rápida para un acceso veloz.
- La almohadilla de espuma EVA protege el borde de la tabla mientras navegas.
- El cordón elástico con almohadillas de goma mantiene la tabla en su lugar y evita el desgaste del cordón.
- Se adapta a la mayoría de tamaños y estilos de tablas de wakeboard y wakeskates.
- Se vende individualmente, cada soporte sujeta una tabla de wakeboard.
- Estándar en los modelos WAKE y WAKE PRO.

Escalones y Escaleras



Shock Tube

Número de pieza:
295100662

- Protege a los pasajeros del rebote de la cuerda de esquí y la mantiene alejada de los impulsores. Está hecho de espuma de celda cerrada cubierta de nailon duradero.



Escalón de abordaje

Modelo compatible: Spark
295100642

- Es un escalón conveniente con una superficie que es cómoda para las rodillas. Se instala fácilmente en el lado derecho de un modelo SPARK y puede soportar hasta 250 lb (113 kg).



Escalera de abordaje

Modelos compatibles: RXT, RXT-X, GTX y Wake Pro (2018 y posteriores), GTI, GTI SE, GTR, GTR-X y Wake 170 (2020 y posteriores), RXP-X (2021 y posteriores) y todos los modelos Fish Pro (2019 y posteriores).
295100869

- Es un escalón de embarque retráctil diseñado para motos acuáticas. Hace que subir desde el agua sea mucho más fácil.
- Es una plataforma con resorte que se mantiene en la posición "arriba" y se instala directamente, ya que usa los puntos de montaje integrados de la moto.

Controles de dirección



Manubrio con elevación ajustable

Spark
295101204

- El manillar único con elevador ajustable te da más control para maniobrar fácilmente el SPARK y personalizar tu experiencia a tu estilo de conducción personal.
- Ajusta rápidamente la dirección a una variedad de alturas: usa la posición baja para crucero/conducción sentado, o extiéndelo a la altura máxima en segundos para conducir de pie.
- Longitud ajustable de 1.6 a 4" (42.5 mm a 103.5 mm).
- Simplemente gira la palanca para hacer el ajuste, no se requiere ninguna herramienta.

Requiere números de pieza para la instalación:
SPARK sin IBR*

2016 y anteriores: 278003491, 295100702

2017 y posteriores: 278003491

SPARK con IBR

2016 y anteriores: 278003490, 295100702

2017: 278003490

2018 y posteriores: 278003823

2024 y posteriores: 278004180 en el paquete básico y de conveniencia.

*Sistema Inteligente de Freno y Marcha Atrás (IBR).



Sistema Trim Variable de Rango Extendido (VTS)

Spark (2024 y posteriores)
295101260

- Este accesorio exclusivo de Sea-Doo te permite exagerar lo alto que puedes levantar la proa o lo profundo que puedes enterrarla en el agua.
- El VTS de rango extendido duplica el rango de ajuste en comparación con nuestro VTS estándar actual.
- Los ajustes son instantáneos gracias al interruptor de activación rápida montado en el manillar para permitir un ajuste fino del ángulo de trimado de la moto acuática mientras navegas.
- Conexión simple "plug-in".
- Incluye interruptor, tapa y hardware necesario para la instalación.

Recomendamos encarecidamente comprar las Step Wedges (295101263) para la instalación.

Se requerirá una actualización de software en los modelos Spark 2024 para usar el VTS.



Elevación ajustable

RXP-X (2021-2023), GTR-X (2024 y posteriores)
295101203

- Reemplaza la extrusión fija de serie para permitir un ajuste de longitud vertical de $\frac{1}{4}$ " a $3\frac{1}{4}$ " (+16 mm a 92 mm) desde la posición de serie.
- Ergonómicamente mejor en la posición de conducción de pie.
- Incluye todo el hardware requerido para la instalación.
- No es compatible con vehículos equipados con amortiguador de dirección.



Puños Calefactables

RXT, RXT-X, GTX, GTX Limited, Wake Pro (2018 y posteriores) / RXP-X (2021 y posteriores) / GTI, GTI SE, GTR, GTR-X, Wake (2020 y posteriores) / Todos los modelos Fish Pro (2019 y posteriores), Explorer Pro. Se requiere el arnés de puños calefactables para instalar en otros vehículo
295100812

- Puños calefactables con botón integrado en el puño izquierdo.
- Cinco niveles de calor.
- Se deslizan para reemplazar los puños existentes.
- El reconocido diseño de reposamanos integrado de Sea-Doo.
- Usar con los Deflectores de Viento para Manillar (295100762) para un rendimiento máximo.

Necesita arnés (278003684) si se instala con más de dos accesorios eléctricos, se necesita la Extensión de Arnés de Puños Calefactables (278004347) para la instalación en los modelos Explorer Pro. Se vende por pares.



Soporte de abordaje

Spark (2024 y posteriores)
295101263

- Proporcionan más estabilidad y confianza en diferentes posiciones de conducción de pie.
- Reposapiés trasero con una inclinación de 45 grados para permitirte pararte en tu moto acuática al realizar "tail stands" y, en última instancia, ampliar tu rango de posibilidades al facilitar la realización de aún más trucos.



Arnés para Puños Calefactables

Necesario para la instalación en algunos vehículos: GTX, RXT, Wake Pro (2011-2017) / GTI, GTS, GTR, Wake (2011-2019) / GTR-X (2018-2019) / RXP-X (2018-2020) / Spark (2014-2023)
295100906

- Necesario para la instalación en algunos vehículos.

Requerido para GTX, RXT, WAKE PRO (2011-2017), GTI, GTS, GTR, WAKE (2011-2019), GTR-X (2018-2019), RXP-X (2018-2020) y SPARK.

Nuevo

Kit de Sistema de Audio Platinum

EL SISTEMA DE AUDIO MÁS POTENTE DE BRP PARA MOTOS ACUÁTICAS.



CARACTERÍSTICAS

- Dos bocinas de 80 W para una claridad de sonido excelente, incluso durante la navegación.
- Diseño único y estilizado que hace que las bocinas destaquen.
- Amplificador con dos canales de 80 W que ofrece una experiencia de audio potente.
- Procesamiento Digital de Señal (DSP) avanzado para optimizar la calidad del sonido.
- Sistema de audio totalmente integrado con conectividad Bluetooth.
- Control remoto en la bocina izquierda para cambiar canciones y volumen rápidamente.
- Totalmente sumergible.
- La música sigue sonando incluso después de apagar el motor.
- Requiere arnés 278003684 si se instala junto con más de dos accesorios eléctricos.

Audio

NUEVO



Kit de Sistema de Audio Platinum de 80 W

RXT, RXT-X, GTX, Wake Pro (2018 y posteriores) / Fish Pro (2019-2021), Explorer Pro, FishPro Sport, FishPro Trophy
295101458

- El Platinum Audio System Kit es el sistema de audio más potente de BRP para motos acuáticas.
- Dos altavoces de 80 vatios para mayor claridad musical, incluso mientras navegas.
- El diseño único y elegante hace que los altavoces destaquen.
- Un amplificador con dos canales de 80 vatios ofrece una experiencia musical potente.
- El procesamiento de señal digital avanzado (DSP) optimiza la calidad del sonido.
- Sistema de audio totalmente integrado con conectividad Bluetooth.
- Almohadilla de control remoto en el altavoz izquierdo para cambios rápidos y sencillos de canción y volumen.
- Totalmente sumergible.
- La música se reproducirá incluso después de apagar el motor.
- Necesita arnés (278003684) si se instala con más de dos accesorios eléctricos.



Sistema de Audio portátil de BRP

Spark (2024 y posteriores)
295101147

- Diseño portátil que se integra perfectamente en el Spark.
- Funciona con una batería de litio recargable que ofrece hasta 24 horas de autonomía.
- El punto de montaje es estándar en el vehículo. Se monta en la parte delantera y se posiciona hacia el conductor para una máxima claridad de sonido.
- 50 vatios de potencia.
- Conectividad Bluetooth.
- Almohadilla de control en el altavoz para ajustar el volumen y las canciones.
- El modo de conducción mejora la experiencia de sonido cuando está en movimiento.
- Se interconecta con otros sistemas de audio de BRP para un sonido similar a un concierto.
- Se puede controlar con un teléfono móvil.
- Flota en el agua.

NUEVO



Kit de Sistema de Audio Platinum de 80 W

GTI, GTI SE, GTR GTR-X y Wake 170 (2020 y posteriores) / RXP-X (2021 y posteriores) / FishPro Scout
295101459

- El Platinum Audio System Kit es el sistema de audio más potente de BRP para motos acuáticas.
- Dos altavoces de 80 vatios para mayor claridad musical, incluso mientras navegas.
- El diseño único y elegante hace que los altavoces destaquen.
- Un amplificador con dos canales de 80 vatios ofrece una experiencia musical potente.
- El procesamiento de señal digital avanzado (DSP) optimiza la calidad del sonido.
- Sistema de audio totalmente integrado con conectividad Bluetooth.
- Almohadilla de control remoto en el altavoz izquierdo para cambios rápidos y sencillos de canción y volumen.
- Totalmente sumergible.
- La música se reproducirá incluso después de apagar el motor.

Necesita arnés (278003684) si se instala con más de dos accesorios eléctricos.



Sistema de Audio Premium de BRP

RXT, RXT-X GTX, Wake Pro (2018 y posteriores) / Fish Pro (2019-2021), Explorer Pro, FishPro Sport, FishPro Trophy
295100711*

- Sistema de audio totalmente integrado con conectividad Bluetooth.
- Totalmente sumergible.
- Dos potentes altavoces de 50 vatios para mayor claridad musical, incluso mientras navegas.
- Almohadilla de control remoto en el altavoz izquierdo para cambiar canciones y volumen de forma rápida y sencilla.
- La música se reproducirá incluso después de apagar el motor.

Necesita arnés (278003684) si se instala con más de dos accesorios eléctricos.

NUEVO



Sistema de Audio Platinum de 80 W Mejorado

295101512

- El Platinum Audio System Kit es el sistema de audio más potente de BRP para motos acuáticas.
- Dos altavoces de 80 vatios para mayor claridad musical, incluso mientras navegas.
- El diseño único y elegante hace que los altavoces destaquen.
- Un amplificador con dos canales de 80 vatios ofrece una experiencia musical potente.
- El procesamiento de señal digital avanzado (DSP) optimiza la calidad del sonido.
- Sistema de audio totalmente integrado con conectividad Bluetooth.
- Almohadilla de control remoto en el altavoz izquierdo para cambios rápidos y sencillos de canción y volumen.
- Totalmente sumergible.
- La música se reproducirá incluso después de apagar el motor.

Necesita arnés (278003684) si se instala con más de dos accesorios eléctricos.



Sistema de Audio Premium de BRP

GTI, GTI SE, GTR, GTR-X y Wake 170 (2020 y posteriores) / RXP-X (2021 y posteriores) / FishPro Scout
295100839*

- Sistema de audio totalmente integrado con conectividad Bluetooth.
- Totalmente sumergible.
- Dos potentes altavoces de 50 vatios para mayor claridad musical, incluso mientras navegas.
- Almohadilla de control remoto en el altavoz izquierdo para cambiar canciones y volumen de forma rápida y sencilla.
- La música se reproducirá incluso después de apagar el motor.

Necesita arnés (278003684) si se instala con más de dos accesorios eléctricos.

** Hasta agotar existencias.*

NUEVO

Pantalla táctil con Garmin GPS

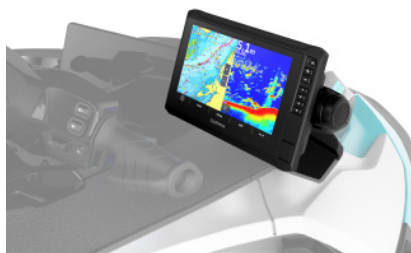


CARACTERÍSTICAS

- Pantalla táctil Garmin de 9" (23 cm), legible a la luz del sol.
- Transductor no incluido; en este kit funciona solo el GPS.
- Soporte de liberación rápida tipo "bail mount" para instalación y retiro rápidos.
- Mapas base mundiales precargados y compatibilidad con cartas costeras BlueChart® G3 (se venden por separado).
- Comparte datos y mapas con dispositivos ECHOMAP seleccionados de tu red.
- Wi-Fi® integrado para vincular con la app ActiveCaptain™ (acceso a OneChart™, notificaciones inteligentes, datos de la comunidad Quickdraw™ de Garmin y más).
- Estándar en el modelo FishPro Trophy.

Electrónica y eléctrica

NUEVO



Garmin ECHOMAP™ UHD2 9" sv GPS

RXT, RXT-X, GTX, Wake Pro (2018 y posteriores) / RXP-X (2021 y posteriores) / GTI, GTI SE, GTR, GTR-X, Wake (2020 y posteriores) / Todos los modelos FishPro (2019 y posteriores), Explorer Pro 295101262

- GPS Garmin con pantalla táctil de 9" (23 cm) brillante y legible a la luz del sol.
- Transductor no incluido, solo proporciona la función de GPS.
- Cuenta con un soporte de montaje de liberación rápida para una instalación y extracción rápidas.
- Incluye mapas base mundiales precargados y es compatible con las cartas costeras Bluechart G3 (se venden por separado).
- Comparte datos y mapas con dispositivos ECHOMAP seleccionados en tu red.
- Utiliza Wi-Fi incorporado para emparejar con la aplicación gratuita ActiveCaptain para acceder a OneChart, notificaciones inteligentes, datos de la Comunidad Garmin Quickdraw y más.

Estándar en el modelo FishPro Trophy. Necesita arnés (278003694) si se instala con más de dos accesorios eléctricos.



Buscador de Peces y Profundidad Transductor Garmin™ GT15M-IH 295100972

295100972

- El Transductor CHIRP de Banda Media GT15M-IH de Garmin proporciona lecturas de profundidad precisas incluso a alta velocidad.
- Ideal para embarcaciones que desean instalar el transductor dentro de un casco de fibra de vidrio y no en el espejo de popa.
- Puede ser utilizado con un ángulo de inclinación del casco entre 0 y 25 grados y es excelente para embarcaciones que viajan a altas velocidades.
- Instalación dentro del casco, sin necesidad de perforar la embarcación; sin arrastre.
- El transductor de 8 pines con 1 tanque de plástico cuenta con sonar tradicional CHIRP de banda media (85-165 kHz) y tiene una potencia nominal de 600 W.

Requiere GPS Garmin™ ECHOMAP UHD 72sv o 62cv. Estándar en los modelos FishPro Trophy.

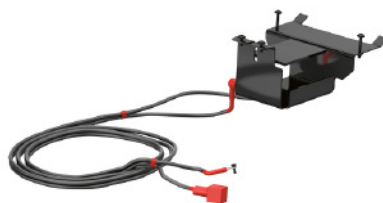


Garmin ECHOMAP™ UHD 72sv GPS

RXT, RXT-X, GTX, Wake Pro (2019 y posteriores, excepto GTX Limited 2025 y posteriores) / GTI, GTI SE, GTR, GTR-X y Wake 170 (2020 y posteriores) / RXP-X (2021 y posteriores) / Explorer Pro / FishPro Todos los modelos 295101264

- Pantalla táctil de 7" (17.8 cm) brillante y legible a la luz del sol.
- Soporte para GPS incluido para la instalación.
- Transductor no incluido, solo proporciona la función de GPS.
- Cuenta con un soporte de montaje de liberación rápida para una instalación y extracción rápidas.
- Incluye mapas base mundiales precargados y es compatible con las cartas costeras Bluechart G3 (se venden por separado).
- Comparte datos y mapas con dispositivos ECHOMAP seleccionados en tu red.
- Utiliza Wi-Fi incorporado para emparejar con la aplicación gratuita ActiveCaptain para acceder a OneChart™, notificaciones inteligentes, datos de la Comunidad Garmin Quickdraw y más.

Necesita arnés (278003684) si se instala con más de dos accesorios eléctricos.



Kit de Arnés de Batería Secundaria

GTI, GTI SE, GTR, GTR-X y Wake 170 (2020 y posteriores) / FishPro Scout 295100990

RXT, RXT-X GTX y Wake Pro (2018 y posteriores) / FishPro (2019-2021) Explorer Pro, FishPro Sport, FishPro Trophy 295100991

- Te permite añadir una segunda unidad a tu configuración de batería dual.
- Te dará la energía extra que necesitarás para alimentar componentes eléctricos como el Sistema de Audio BRP - Premium o el GPS Garmin Echomap por períodos más largos.
- El kit incluye el cableado necesario y el soporte de la batería.

Batería adicional vendida por separado (410301203).



Protector de Pantalla Táctil a Color de 10.25"

Vehículo equipado con Pantalla Táctil a Color de 10.25 pulg. 860202680

- Vidrio templado - 0.3 mm de grosor.
- Dureza 9H para una protección resistente.
- Adhesivo 100% libre de burbujas.
- Antiarañazos, antideslumbrante y antihuellas.
- Mantiene el 99.99% de claridad.
- Fácil de limpiar.
- Incluye herramientas de limpieza: toallita húmeda, toallita seca, absorbedor de polvo y paño suave.



Kit de Conexión Eléctrica

Todos los modelos Spark, GTI 90 (2017 y posteriores) 295100599

- Una forma muy conveniente y segura de agregar accesorios eléctricos.
- Conexión "plug-and-play" (enchufar y usar).

Necesario para instalar el Buscador de Profundidad en modelos específicos (Consulta la tabla de Buscadores de Profundidad).



Llave RF Programable D.E.S.S.™

Todos los vehículos con llave DESS™ (2015 en adelante)

278003401 Verde (Llave de aprendizaje)

Todos los vehículos con llave DESS™ (2015 en adelante)

278003400 Amarilla

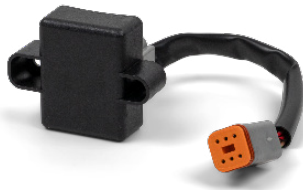
Todos los vehículos con llave DESS™ (2015 en adelante)

278003402 Negra

Todos los vehículos con llave DESS™ (2015 en adelante)

278003403 Naranja

- La llave del Sistema de Seguridad Codificada Digitalmente (D.E.S.S.) se encaja en el vehículo y proporciona arranques fáciles y rápidos.
- Tecnología antirrobo: comunicación inalámbrica, por lo que el vehículo arranca solo cuando el código de la llave coincide con el del vehículo.
- La Llave D.E.S.S.™ Programable también se puede programar para limitar la velocidad de la moto acuática, lo que permite a los usuarios primerizos y a los operadores menos experimentados aprender a operar mientras adquieren la confianza y el control necesarios.
- Puede usarse como llave de repuesto o segunda llave.
- Todas las llaves Sea-Doo deben ser programadas en el concesionario.



Módulo Ski y X Package

RXT, RXT-X, GTX, GTX Limited, Wake Pro (2018-2023)/GT (2018-2019)/GTI SE, GTI Limited, GTR, GTR-X, Wake (2018-2023)/Todos los modelos Fish Pro (2019-2023)/Explorer Pro (2023) 2024 y posteriores: GTX (230 hp, 300 hp), GTX Limited, Wake Pro, GTR, GTR-X, Explorer Pro (230 hp), Fish Pro Apex

295100857

- Un módulo que incluye ambas funciones: Ski y X Package.
- Activa el modo Ski: Ofrece una selección de diferentes curvas de aceleración preestablecidas para un lanzamiento perfecto en todo momento al remolcar a un esquiador o wakeboarder, además de una velocidad de remolque constante.
- Activa las funciones del X package en el medidor.
- Consulte la descripción del Módulo X Package para saber qué características X desbloquea en su vehículo.
- Interfaz fácil de usar en el medidor.
- Conexión "plug-in" simple.
- Incluye el hardware necesario para la instalación.
- Estándar en los modelos Switch Sport.



Kit de Llave RF Programable D.E.S.S.™ Spark

Spark

295100945

- Llave D.E.S.S.™ con diseño de bola/casquillo proporciona arranques fáciles y rápidos.
- Tecnología antirrobo: comunicación inalámbrica, el motor solo arranca si el código de la llave coincide.
- Programable para limitar velocidad (ideal principiantes y operadores con poca experiencia).
- Programación en concesionario (todas las llaves Sea-Doo).
- Sirve como llave de repuesto/segunda llave.
- Incluye Llave RF D.E.S.S.™ y poste D.E.S.S.

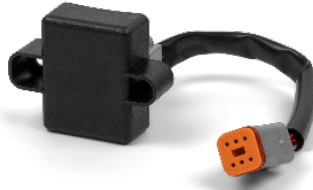
Piezas requeridas para instalación:

-SPARK sin iBR: 2017- y ant.: 278003491

-SPARK con iBR: 2017- y ant.: 278003490 | 2018-: 278003823

-SPARK TRIX: 2018-: 278003823 + 278003195 | 2017- y ant.: 278003490 + 278003195

El arnés se vende por separado (a diferencia de kits anteriores).



Módulo Ski y X Package

2024 en adelante: RXT-X, RXP-X, GTX (170 hp), GTI, GTI SE, Wake, Explorer Pro (170 hp), todos los modelos FishPro (excepto Fish Pro Apex)

295101271

- Un módulo que incluye ambas funciones: Ski y X Package.
- Activa el modo Ski: Ofrece una selección de diferentes curvas de aceleración preestablecidas para un lanzamiento perfecto en todo momento al remolcar a un esquiador o wakeboarder, además de una velocidad de remolque constante.
- Activa las funciones del Módulo X Package.
- Consulte el Módulo X Package para una lista completa de funciones.
- Interfaz fácil de usar en el medidor.
- Conexión "plug-in" simple.
- Incluye el hardware necesario para la instalación.



Pulsera para Llave

Llave RF Programable D.E.S.S.™

278004088

- Solo la pulsera.
- La Llave RF Programable D.E.S.S.™ se vende por separado.



Salida de 12 voltios y Kit de Instalación

Spark (2023 y anteriores)/GTI, GTS, GTR, Wake 155 (2019 y anteriores)/RXP-X (2020 y anteriores)

295100577

GTX y RXT sin suspensión y Wake Pro (2016-2017)

295100675

- Use esta salida de 12 V para cargar su teléfono o unidad GPS.
- Equipada con una cubierta impermeable para evitar la infiltración de agua.

Necesita arnés (278003684) si se instala con más de dos accesorios eléctricos.

BUSCADORES DE PROFUNDIDAD

- Muestran la profundidad del agua debajo del casco.
- Conexión "plug-and-play" (enchufar y usar).
- Integra la visualización de la profundidad en el menú del medidor.
- No requiere una pantalla GPS Garmin ECHOMAP para su instalación.



MODELO	AÑO	SKU	PRECIO
Spark	2014 y posteriores	295100679	\$549.99
GTI 130, GTI SE, GTR, Wake 170	2020 y posteriores	295100872	\$549.99
GTX Limited	2018 y posteriores	295100927	\$559.99
RXT, RXT-X	2018 y posteriores	295100927	\$559.99
RXP, RXP-X	2018 y posteriores	295100927	\$559.99
Wake Pro	2018 y posteriores	295100927	\$559.99

Necesita arnés (278003684) si se instala con más de dos accesorios eléctricos.

KITS DE BOMBAS DE ACHIQUE

- Mantiene el compartimento del motor seco para mayor tranquilidad.
- Incluye todos los elementos necesarios para la instalación (bomba de achique, soporte de montaje, conector de achique, manguera y herrajes).
- Instalación "plug-and-play": se conecta directamente a la caja de fusibles de la moto acuática.



MODELO	AÑO	SKU	PRECIO
Spark	2014 y posteriores	295101218	\$249.99
Wake	2020 y posteriores	295101035	\$289.99
GTI, GTI SE	2020 y posteriores	295101035	\$289.99
FishPro (All models)	2019 y posteriores	295101035	\$289.99
GTX, GTX Limited	2018 y posteriores	295101035	\$289.99
RXT, RXT-X	2018 y posteriores	295101035	\$289.99
RXP-X	2021 y posteriores	295101035	\$289.99
Wake Pro	2018 y posteriores	295101035	\$289.99

Necesita arnés (278003684) si se instala con más de dos accesorios eléctricos.



Puerto USB

RXT, RXT-X, GTX, Wake Pro (2018 y posteriores) / RXP-X (2021 y posteriores) / GTI, GTI SE, GTR, GTR-X, Wake (2020 y posteriores) / All FishPro models (2019 y posteriores), Explorer Pro

295100710 **\$179.99**

- Te permite cargar tus dispositivos, como teléfonos y cámaras de acción.
- Cargador USB equipado con un módulo inteligente que detecta el amperaje que necesita tu teléfono para que siempre disfrutes de un tiempo de carga constante y nunca tengas que preocuparte por quemar tu dispositivo.

Requiere arnés (278003684) si se instala con más de dos accesorios eléctricos.

Accesorios para la carrocería



Parabrisas para paseo

GTX, GTX Limited, RXT-X, Wake Pro, Fish Pro Sport, Fish Pro Trophy
295101017

- Mantente protegido del viento y las salpicaduras de las olas con el parabrisas de 23 pulgadas (58 cm).
- Integrado sin costuras con construcción de termoformado para una visión nítida.
- Incluye soporte para parabrisas, bolsa y llave Allen para un fácil transporte e instalación.



Deflectores de Viento para Manillar

GTX, RXT, RXT-X y Wake Pro (2010 y posteriores)/GTL, GTS y Wake (2011 y posteriores)/GTR, GTR-X y RXP-X (2012 y posteriores)/Spark (2014 y posteriores)
295100762

- El diseño proporciona una mejor protección y un gran estilo.
- Protección contra el viento frío y las salpicaduras de agua.
- Se venden en pares.

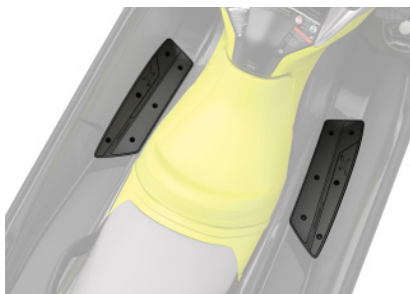
No son compatibles con el Parabrisas de Turismo (295101017)



Alfombrillas de Agarre para Reposapiés

Spark (2024 y posteriores)
295101140

- Alfombrillas de espuma EVA gruesa.
- Unidas a placas de ABS.
- Unidas a la cubierta superior con sujetadores autosellantes.
- No es necesario pegar las alfombrillas a las superficies.



Cuñas de Piso

RXT, GTX y Wake Pro (2018 y posteriores)/Fish Pro (2019-2021), Fish Pro Apex, Fish Pro Sport, Fish Pro Trophy, Estándar en RXT-X (2018 y posteriores), Explorer Pro
295100745

- Diseñadas para una conducción de alto rendimiento, las cuñas de piso en ángulo extendidas mantendrán a todos los pilotos y pasajeros firmemente plantados, cómodos y seguros.
- Cuando se usan junto con nuestras rodilleras Ergolock, las cuñas aseguran que todos puedan disfrutar de las capacidades completas de la moto acuática.



Cuñas de Piso

GTL, GTI SE, GTR, GTR-X, Wake 170 (2020 y posteriores)/Fish Pro Scout, Estándar en RXP-X (2021 y posteriores)
295100926

- Diseñadas para una conducción de alto rendimiento, las cuñas de piso en ángulo extendidas mantendrán a todos los pilotos y pasajeros firmemente plantados, cómodos y seguros.
- Cuando se usan junto con nuestras rodilleras Ergolock, las cuñas aseguran que todos puedan disfrutar de las capacidades completas de la moto acuática.



Reposapiés en Ángulo

RXT, RXT-X y GTX (2018 y posteriores)
295100793

- Reposapiés en ángulo de 4' de largo con alfombrillas integradas, fijos en el borde superior exterior del reposapiés en cada lado de la moto acuática.
- Proporcionan una posición cómoda y segura para los pies y las piernas mientras se pesca desde el costado de la moto acuática.
- Protegen el acabado de la pintura en el borde de los reposapiés de la abrasión causada por la pesca.



Espejos Spark

Spark (2024 y posteriores)
295101144

- El diseño integrado está fuera del camino.
- Gran campo de visión.
- Proporciona visión sentado o de pie.
- Se venden en pares.



Asiento para Pasajero

RXP-X (2021 y posteriores)
295100923

- La única forma de tener un pasajero en un RXP-X de serie.
- Dos opciones de agarre para los pasajeros, lateral y central.
- No se necesitan herramientas para la instalación: simplemente retire el cojín del conductor, desenganche la base y enganche el asiento para pasajero.



Kit de Asiento Trixx para 2

Spark Trixx para 1 (2024 y posteriores)
295101259 Dazzling Blue

Spark Trixx para 1 (2024 y posteriores)
295101150 Dragon Red

Spark Trixx para 1 (2024 y posteriores)
295101222 Neon Yellow

- Convierte una moto acuática Trixx para 1 en una Trixx para 2 en segundos.
- Incluye soporte y todo el hardware.



Asiento de Pesca

RXT, RXT-X, GTX y Wake Pro (2018 y posteriores),
Explorer Pro
295100882

- Diseñado para facilitar el movimiento desde la posición del conductor a la del pasajero para pescar.
- Optimizado para pescar de lado con mayor estabilidad lateral cuando se combina con los Reposapiés en Ángulo (295100793).
- Se adapta a todas las coloraciones de las motos acuáticas.

NUEVO



Asiento de Carreras Ergolock™ R para GTR-X

Asiento Ergolock™ T de competición para GTR-X
GTR-X, RXP-X (2024 y posteriores)
295101463

- Un asiento Ergolock listo para el rendimiento, compatible con GTR-X.
- El asiento ajustable soporta cómodamente al piloto durante la aceleración y lo ancla al girar.
- 5 pulgadas (13 cm) de ajuste para adaptarse a todos los pilotos.
- No se necesitan herramientas para la instalación.
- Mismo asiento que el RXP-X.

Compatible con el Asiento para Pasajero (295100923).

Embarcamiento



Defensas LinQ Lite

Spark (2024 y posteriores)
295101138

- Defensas de ajuste perfecto para los modelos Spark.
- El sistema de acoplamiento LinQ Lite es rápido y fácil.
- Material duradero que también flota.
- Se venden en pares.



Defensas de Encaje

Se adaptan a todas las motos acuáticas (excepto Spark 2024 y posteriores)
295100418

- Proteja su inversión de los daños del muelle con estas defensas fáciles de instalar y quitar, diseñadas específicamente para motos acuáticas Sea-Doo.
- El montaje frontal y trasero en los modelos SPARK garantiza una sujeción sólida en el lugar óptimo.
- Las defensas de encaje flotan y el color naranja de alta visibilidad las mantiene a la vista.
- Patente pendiente.
- Se venden en pares.

Requiere el kit de instalación de defensas de encaje (295100650, 295100729 o 295100944) para instalar en modelos distintos a los SPARK.



Kit de Instalación de Defensas de Encaje

RXP-X (2012-2020)/GTI, GTR y GTS (2011-2019)/ GTX, RXT, RXT-X y Wake Pro (2010-2017)
295100550

RXT, RXT-X, GTX y Wake Pro (2018 en adelante)/ Fish Pro (2019-2021), Explorer Pro, Fish Pro Apex, Fish Pro Sport, Fish Pro Trophy
295100729

GTI, GTI SE, GTR, GTR-X y Wake 170 (2020 en adelante)/RXP-X (2021 y posteriores)/Fish Pro Scou
295100944

- Te permite disfrutar de la forma más rápida y fácil de instalar defensas protectoras en su moto acuática.
- No es necesario para los modelos SPARK.



Sistema de Amarre Spark

Spark (2024 y posteriores)
295101142

- Diseño robusto e integrado.
- Se guarda fuera del camino.
- Fácil acceso.
- Ayuda a estabilizar la moto acuática mientras está atracada.
- 6 pies (1.83 m) de longitud.
- 3 por paquete.



Sistema de Amarre

RXT, RXT-X, GTX, Wake Pro (2018 y posteriores)
295100885

- Sistema de amarre de moto acuática totalmente integrado, que proporciona lo último en un acoplamiento cómodo, rápido y seguro.
- Un accesorio imprescindible que libera espacio de almacenamiento y garantiza que siempre tenga una línea de muelle.
- Sistema de gestión de cuerda integrado y fácil de usar.
- Cuerda de doble trenzado de ¼ de pulgada (6.4 mm), 5.2 pies (1.6 m) en la parte delantera y 9 pies (2.8 m) en la trasera.
- Bloqueo positivo para un acoplamiento sin preocupaciones.



Sistema de Amarre

Explorer Pro, Fish Pro (2019-2021), Fish Pro Sport, Fish Pro Trophy
295100924

- Sistema de amarre de moto acuática totalmente integrado, que proporciona lo último en un acoplamiento cómodo, rápido y seguro.
- Un accesorio imprescindible que libera espacio de almacenamiento y garantiza que siempre tenga una línea de muelle.
- Sistema de gestión de cuerda integrado y fácil de usar.
- Cuerda de doble trenzado de ¼ de pulgada (6.4 mm), 11.5 pies (3.5 m) en la parte delantera.
- Bloqueo positivo para un acoplamiento sin preocupaciones.



Ancla de Pico

Todos los modelos
295101255

- Cuerda de 25 pies (7.62 m).
- Puede usarse en arena, arcilla y lagos.
- Indicador de nivel de profundidad en el ancla.
- Suave para el pie/mano al presionarla.
- Fácil de usar, fácil de limpiar.
- Ligera, cabe fácilmente en el compartimento de almacenamiento delantero de la moto acuática.
- Bolsa de transporte portátil incluida.



Ancla tipo Rezón

295100750

- Ancla plegable de agarre de 3.5 lb (1.6 kg) con revestimiento protector.
- Perfecta para el amarre temporal de motos acuáticas y botes pequeños en lodo, arena, grava y roca.
- Incluye una cuerda de grado marino de 25 pies (7.62 m) con una boya en línea, un mosquetón de acero inoxidable de alta resistencia y un estuche de almacenamiento de nailon.
- Lo suficientemente compacta para el compartimento de almacenamiento.



Ancla tipo Costal de Arena

295100661 Amarilla

- Hecha de tela de poliéster amarilla teñida en solución de 600-denier capaz de contener un estimado de 45 lb (20 kg) de arena mojada.
- Mide 15.75" x 9" (40 cm x 22.9 cm).
- Correa de nailon de 16 pies de media pulgada (4.9 m x 1.3 cm).
- Accesorio de gancho de plástico y flotador moldeado.

NUEVAS



Sogas de Amarre

295101475

- Cuerda de nailon con amortiguación de choque ideal para amarrar su moto acuática personal.
- 15 pies (4.6 m) de largo.
- Altamente duradera, de alta resistencia.
- Se venden en pares.



Cuerda de Amarre

295100851

- Amarre su moto acuática con esta cuerda flotante de nailon con amortiguación de choque de Sea-Doo.
- Protege su moto acuática y la mantiene amarrada.
- Una por paquete.

Esenciales de conducción



Kit de Equipo de Seguridad

295100330

- Este kit incluye todos los elementos esenciales para tu moto acuática: 15 m (50 pies) de cuerda flotante, una pala de achique, un silbato y una linterna hermética.



Kit de Registro

Letras de 3" (7.6 cm) para todas las motos acuáticas
295100570 Black

- Letras de 3" (7.6 cm) para todas las motos acuáticas.
- Kit de registro de alta calidad resistente a los rayos UV.
- Fácil de instalar sin deformación, con un pegamento que se adhiere a todas las superficies, incluyendo SPARK.
- Disponible en dos colores contrastantes que cumplen con las regulaciones obligatorias de altura y tamaño.



Silbato

295500554

- Silbato "sin bolilla".
- Produce un sonido extremadamente fuerte, agudo y penetrante que puede ser escuchado a larga distancia.
- No se ve afectado por el agua; se limpia con un soplo rápido.



Kit de Registro

Letras de 3" (7.6 cm) para todas las motos acuáticas
295100578 Light Grey

- Letras de 3" (7.6 cm) para todas las motos acuáticas.
- Kit de registro de alta calidad resistente a los rayos UV.
- Fácil de instalar sin deformación, con un pegamento que se adhiere a todas las superficies, incluyendo SPARK.
- Disponible en dos colores contrastantes que cumplen con las regulaciones obligatorias de altura y tamaño.



Extintor de Incendios

295100833 White

- Un requisito para cualquier moto acuática.
- Diseñado para encajar en cualquier soporte de extintor de incendios.
- Ideal para incendios de grasa, aceite y eléctricos.
- Aprobado por la Guardia Costera de EE. UU. y Canadá.



Kit de Registro

Letras de 4" (10.2 cm) para todas las motos acuáticas.
295100631 Black

- Letras de 4" (10.2 cm) para todas las motos acuáticas.
- Cumple con las leyes internacionales.
- Kit de registro de alta calidad resistente a los rayos UV.
- Fácil de instalar sin deformación, con un pegamento que se adhiere a todas las superficies.
- Cumple con las regulaciones obligatorias de altura y tamaño y las leyes internacionales.

KARAVAN

KKaravan Trailers es el proveedor preferido de Sea-Doo para remolques desde hace más de 15 años. Clasificado como el fabricante de remolques independiente número 1 en ventas de remolques marinos, su línea de remolques Sea-Doo MOVE cubrirá la oferta completa de PWC de Sea-Doo. Para descubrir más, visita su sitio web o pregunta a tu distribuidor local.



Añade un toque de color

Los gráficos ya están disponibles para personalizar su moto acuática personal y hacer una declaración en el agua. Con nuestra gama de colores y opciones de diseño, puede crear un look personalizado que refleje su estilo único.



Personaliza tu colección y añade números de registro. Para más detalles visita:
scsunlimited.com.





Concept Marine Design se especializa en diseño e ingeniería marina innovadores, ofreciendo soluciones personalizadas como el sistema de cubierta MotoMarine SeaDek. Sus productos mejoran la seguridad, la comodidad y la estética de las embarcaciones marinas a través de una artesanía de alta calidad y tecnología avanzada.



Medición

Nuestros instaladores certificados de SeaDek digitalizan con precisión milimétrica, con el apoyo de nuestro equipo de arquitectos CAD.

Instalación a domicilio

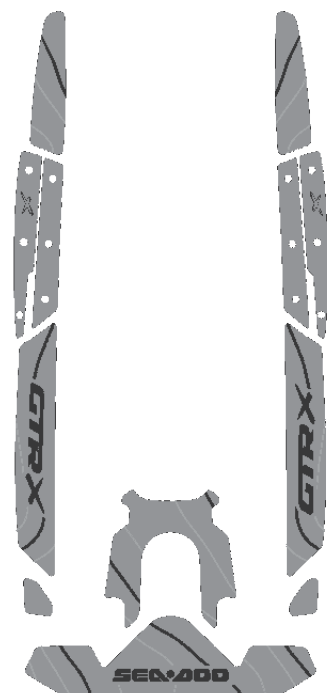
Nuestros instaladores certificados de SeaDek acuden a su domicilio para una instalación profesional, con garantía incluida.

Concepto de diseño

Nuestros arquitectos gráficos transforman sus medidas y preferencias en un diseño SeaDek® a medida, listo para el corte CNC en la fábrica.

Producción de SeaDek®

Nuestras máquinas CNC de última generación dan forma a su diseño SeaDek® personalizado, incluso incorporando su logotipo, antes de pasar a la etapa de instalación.





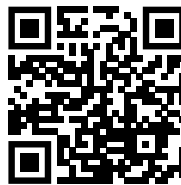
Piezas y
Mantenimiento

Piezas y Mantenimiento

Lista de Mantenimiento	66
Equipo de Utilidad	67
Carrocería	67
Enfriamiento del motor	67
Conducción	68
Productos de Mantenimiento	70
Kit para Cambio de Aceite	72
Productos XPS	73
Productos de Limpieza y Cuidado	75
Cómo Usarlos	77



Lista de Mantenimiento



Guía del Operador Sea-Doo

Resumen general de los puntos principales de mantenimiento. Los requisitos pueden variar según tu moto acuática personal. Sigue la guía para conocer el mantenimiento específico que se debe realizar. Escanea el código QR para saber más.

1 Prepárate con XPS



Kit de cambio de aceite



Refrigerante premezclado de vida extendida



Grasa para rodamientos de la bomba jet



Limpiador de casco



Protector UV para vinil y plástico



Limpiador y desengrasante multiusos



Champú con cera



Restaurador de plásticos y gomas negros

2 ¿Los has revisado esta temporada?



Bujías



Batería



Anillo de desgaste



Impulsor



Ánodo



Anillo de carbón

Equipo de Utilidad



Batería Yuasa

410301203

- Batería Yuasa YTX20L (18 Ah).
- Activada en fábrica.
- Sin mantenimiento.
- Construcción AGM.



Kit de Elevación

295100758

- Eleva y posiciona con precisión tu moto acuática con un kit de elevación de cinchas de nailon y placas de acero con revestimiento de vinilo.
- Capacidad de elevación de 1,200 lb (544 kg).
- Permite la elevación tanto en posiciones rectas como anguladas.

Enfriamiento del Motor



Kit de Reparación de Supercargador

Se adapta a todos los modelos de 215, 255 y 260 hp
420881102

- Kit completo para reconstruir tu supercargador.
- Hecho de piezas originales Sea-Doo de calidad y arandelas metálicas para aumentar la fiabilidad.

Carrocería



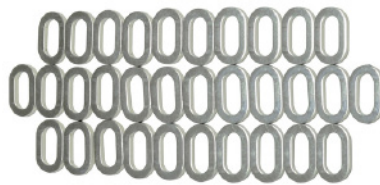
Ánodos de Sacrificio

Diámetro exterior: 26 mm, Altura: 6 mm
271001920

Diámetro exterior: 26 mm, Altura: 13 mm
271001813

Ánodo 1/4-18 NPT para intercooler en modelos de 260 y 300 hp (2016 en adelante)
271001942

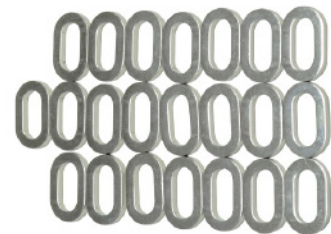
- Los ánodos de sacrificio están diseñados específicamente para proteger las partes de tu moto acuática que están bajo el agua de la corrosión galvánica.
- Como su nombre lo indica, se "sacrifican" esencialmente al absorber el proceso electroquímico de la corrosión para evitar que los componentes metálicos como el impulsor, la boquilla de la bomba de chorro o el motor sean "devorados".
- La corrosión galvánica puede causar daños importantes si no se controla.



Kit de Mejora de Accesorios de Cubierta Delantera y Trasera

Spark
295100849

- Incluye 31 arandelas para la cubierta delantera y trasera, más una arandela extra.
- Kit de arandelas de acero inoxidable resistente que reemplaza directamente las arandelas de cubierta de plástico originales.
- Proporciona una increíble mejora estética junto con una mayor durabilidad.
- Las arandelas mecanizadas con precisión están electropulidas, proporcionando un excelente ajuste y acabado.
- Es imprescindible para quitar y reemplazar repetidamente la cubierta para el mantenimiento e inspección regulares.



Kit de Actualización de Accesorios de Cubierta Principal

Spark
295100848

- Incluye 22 arandelas para la cubierta de acceso principal (central) del motor, más una arandela extra.
- Kit de arandelas de acero inoxidable resistente que reemplaza directamente las arandelas de cubierta de plástico originales.
- Proporciona una increíble mejora estética junto con una mayor durabilidad.
- Las arandelas mecanizadas con precisión están electropulidas, proporcionando un excelente ajuste y acabado.
- Es imprescindible para quitar y reemplazar repetidamente la cubierta para el mantenimiento e inspección regulares.

Conducción

IMPULSORES



- Impulsores de alto rendimiento diseñados específicamente para mejorar el rendimiento y la calibración del motor.
- Ofrecen un ajuste perfecto con el anillo de desgaste y los componentes del eje de transmisión.

MOTOR	MODELO	AÑO	SKU
60/90	Spark	2014 y posteriores	267000948
	GTI GTS GTI SE 90	2017-2019	267000919
	GTI 90	2020 y posteriores	267001046
	GTI 130 & 155 GTI SE 130 & 155 GTS 130	2009-2019	267000940
130/155	GTI 130 GTI SE 130	2020 y posteriores	267001044
	GTI Pro GTX Pro	2020/2021	267001076
	Wake 155	2011-2017	267000940
		2018-2019	267001019
	GTX 155 GTX S 155	2011-2017	267000943
		2018-2019	267001019
	FishPro 155	2019	267001019
	FishPro Scout 130	2022	267001044
170	GTI SE 170, GTX 170, Wake 170, FishPro 170 FishPro Sport 170 FishPro Trophy 170	2020 y posteriores	267001076
215	GTR 215	2014-2016	267000801
	GTX 215 GTX Limited 215 Wake Pro 215	2011-2016	267000756
	GTR 230 GTR-X 230	2017-2019	267000957
	GTX Limited 230 Wake Pro 230	2017	267000954
230	GTX 230 GTX Limited 230 Wake Pro 230 RXT 230	2018	267001021
		2019	267001038
	GTX 230 GTX Limited 230 Wake Pro 230 GTR 230	2020-2021	267001045
	GTX 230 Wake 230 Wake Pro 230 Explorer Pro 230 GTR 230	2022-2025	267001110
	GTX 230 Wake Pro 230 Explorer Pro 230 GTR 230	2026	267001174
	GTX Limited iS & S 260	2012-2016	267000945
	RXP-X 255	2009-2011	267000994
	RXP-X 260	2012-2015	267000984
	RXT- X 260 RXT iS 255 & 260	2009-2010	267000974
255/260	RXT 260 RXT AS 260 RXT iS 260	2011-2017	267000945
	GTR-X	2024 y posteriores	267001050
	GTX Limited	2016 y posteriores	267000951
	RXT-X 300	2016-2023	267000951
300	RXP-X 300	2016-2020	267000951
	RXP-X 300	2021-2023	267001050
	RXT-X 325 RXP-X 325	2024 y posteriores	267001124
325			

Consulta a un concesionario oficial para encontrar la pieza adecuada para tu vehículo.

ANILLOS DE DESGASTE



- Una forma sencilla y rentable de mantener el sistema de la bomba funcionando como nuevo.
- Restauran el ajuste preciso con el impulsor.
- Reducen la cavitación y recuperan el rendimiento perdido causado por un anillo desgastado

MODELO	AÑO	SKU
Spark	2014-2022	267000925
GTI 90	2017-2022	267000897
GTI SE 90	2017-2018	267000897
GTI Pro	2020	267001036
GTI/GTI SE 130	2009-2022	267000419
GTI SE 155	2009-2019	267000419
GTR 215	2012-2016	267000372
GTR 230 (todos los modelos)	2020 y posteriores	267000917
GTR-X 300	2024 y posteriores	267000917
GTS 90	2017-2019	267000897
GTS 130	2011-2016	267000419
GTS Pro 130 (Europa)	2011	267000419
GTS RENTAL 130	2014-2015	267000419
GTX 155	2009-2019	267000419
GTX S 155	2009-2017	267000419
GTX 170	2021-2022	267000419
GTX 215/255/260	2009-2017	267000372
GTX 230	2018	267000372
	2019 y posteriores	267000917
GTX Limited 230	2019-2022	267000917
GTX Limited 300	2016-2022	267000917
GTX Pro	2020	267001036
FishPro Sport, FishPro Scout, FishPro Trophy	2019-2022	267000419
RXP-X (todos los modelos excepto 300 hp)	2009-2015	267000372
RXP-X 300	2016-2023	267000917
RXP-X 325	2024 y posteriores	267000917
RXT (todos los modelos excepto 300 hp)	2009-2018	267000372
RXT 230	2019	267000917
RXT-X 300	2016-2023	267000917
RXT-X 325	2024 y posteriores	267000917
Wake 155	2009-2019	267000419
Wake 170	2021-2022	267000419
Wake Pro 215	2011-2016	267000372
Wake Pro 230	2009-2018	267000372
Wake Pro 230	2019 y posteriores	267000917

Consulta a un concesionario oficial para encontrar la pieza adecuada para tu vehículo.



Parrilla de Admisión de Carga Superior

Spark
295100845

- Parrilla de admisión con un diseño de ala único para una aceleración y velocidad máxima mejoradas.
- Los rieles laterales profundos mejoran la estabilidad en línea recta y el manejo.
- El revestimiento duradero de color negro para carreras protege contra la corrosión.
- Legal para carreras IJSBA.
- Se requiere el Kit de Sellado de Bomba (Pump Seal Kit, 295100846) para desbloquear completamente los beneficios de la parrilla.



Anillo de Desgaste de Acero Inoxidable

230 hp (2020 y posteriores), 300 hp (2016 y posteriores)
267001060

GTI, GTS, Wakes, GTX 130, 155 y 170 (2011 y posteriores)
267000800

Spark
295100649

GTR 215 (hasta 2016), RXT y GTX 260 (2009-2017), RXT y GTX 230 (2017-2018), RXT y GTX 215 (2009-2017)
296000431

- Una forma sencilla y rentable de mantener el sistema de la bomba funcionando como nuevo.
- Restauran el ajuste preciso con el impulsor.
- Reducen la cavitación y recuperan el rendimiento perdido causado por un anillo desgastado.



Kit de Sellado de Bomba

Spark
295100846

- Los insertos moldeados y específicos para cada ubicación llenan los espacios en la zapata de la parrilla de admisión que pueden dejar pasar aire a la bomba, causando cavitación.
- Permite un sellado positivo para un rendimiento máximo.
- Se requiere al instalar la Parrilla de Admisión de Carga Superior (295100845).



Parrilla de Admisión de Agua Anti-Residuos

GTI, GTS y Wake (2011-2019)
271001948

- Protege el conjunto de la bomba de chorro y el sistema de enfriamiento al bloquear rocas y escombros más grandes de 0.39" (10 mm).
- Ayuda a evitar daños y desgaste prematuro del impulsor y el anillo de desgaste.
- También ayuda a reducir la acumulación de algas.
- Recomendado si el uso de la moto acuática incluye frecuentes desembarques en la playa o paseos en aguas poco profundas y rápidas.
- Espera una ligera reducción en el rendimiento.



Kit de Sponsons Pro-Series

Spark
295100847

- Los Sponsons Pro-Series, probados en carreras, mejorarán drásticamente el manejo de tu moto acuática con su diseño superior de cuchilla y placa de respaldo.
- Incluye un sistema de montaje a prueba de balas que presenta una placa de respaldo sólida y cuatro puntos de anclaje con inserciones de aluminio billet en las aletas de los sponsons.
- La profundidad del sponson es ajustable para controlar la cantidad de influencia que tienen en la embarcación.
- Fácil instalación, utiliza los pernos de montaje originales.

Productos de mantenimiento



Eliminador de Sal

295100219 Recarga 1 galón estadounidense (3.785 L)

295100220 Recarga 1 cuarto de galón (946 ml)

295100218 Concentrado con dispensador 1 cuarto de galón

- Mezclado con agua, elimina la sal y deja una capa protectora en la superficie para prevenir el óxido y la corrosión.
- También se puede usar para lavar y dar mantenimiento a remolques.



Dispensador del Eliminador de Sal

295100221 Unidad Dispensadora

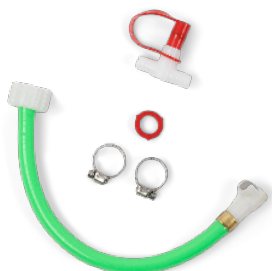
- El dispensador del eliminador de sal de Sea-Doo se conecta entre la manguera y el vehículo para diluir y dispersar los químicos de sales en el sistema de escape. Añade Salt-Away en el depósito y simplemente aplique presión de agua para que el sistema funcione.



Kit de Enjuague

Spark (estándar en modelos 2015 y posteriores)
295100555

- Una pieza indispensable para ayudar a mantener el motor libre de corrosión y maximizar el rendimiento.
- El kit incluye todos los componentes necesarios para un enjuague sin complicaciones.



Kit de Enjuague

Para motos acuáticas que aún no tienen una conexión en "T" y que no tienen la salida de agua roscada en la zapata de la conducción.

295500068

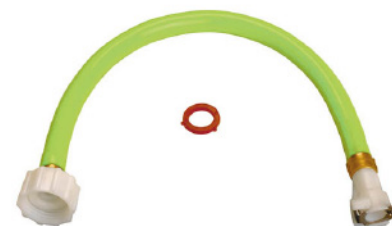
- Una pieza indispensable para ayudar a mantener el motor libre de corrosión y maximizar el rendimiento.
- El kit incluye todos los componentes necesarios para un enjuague sin complicaciones.
- Para motos acuáticas que aún no tienen una conexión en "T" y que no tienen la salida de agua roscada en la zapata de la conducción.



Adaptador de Enjuague

295500473

- Para la mayoría de los modelos de motos acuáticas con una conexión de salida de agua roscada en la zapata de la conducción.



Manguera de Acople

295500258

- Para la mayoría de los modelos de motos acuáticas que ya tienen una conexión en "T".
- También para modelos de motos acuáticas que utilizan el adaptador de enjuague en la salida de agua de la zapata de la conducción.



Bujías NGK

CR8EB
415130795

DCPR8E
715900642

KR9E-G
296000421

KR9EI-8G
296000455

- Los distribuidores de BRP manejan la línea completa de bujías premium NGK para motos acuáticas Sea-Doo.
- Las roscas laminadas en frío previenen el enroscado cruzado y el daño a las culatas de los cilindros.
- El recubrimiento trivalente elimina la necesidad de antiadherente (anti-seize).
- Cerámica de silicato de alúmina de alta calidad.



Bomba Manual con Contenedor

529035880

Adecuada para una variedad de líquidos.



Filtro de Aceite

Motor Rotax 900 ACE
420956123

Motor Rotax de 1500 cc o más
420956744

- Solicita a tu distribuidor BRP certificado las piezas correctas para tu moto acuática.



Herramienta de Vacío de Aceite

295100244

- Remueve el aceite del motor de forma segura y fácil.
- Se activa con un taladro eléctrico.

Kit para Cambio de Aceite



Video de cómo
cambiar el aceite

Kit de Cambio de Aceite Sintético 5W-40

(9779486)

Fiabilidad Inigualable

El aceite para deportes de motor más avanzado, diseñado para una protección excepcional y una mayor vida útil del motor.

Conveniencia

Proporciona la cantidad correcta de aceite. Incluye piezas originales de ajuste perfecto.

Ahorro

En comparación con la compra de todos los componentes por separado.

Todos los Kits incluyen

- 1 Aceite XPS
- 2 Filtro de aceite
- 3 Todos los artículos de servicio necesarios



Guía de aplicación
de aceite

Productos XPS



Kit Completo de Cambio de Aceite Sintético XPS 4T 5W-40

9779485

9779486

- Kit de cambio de aceite "todo en uno" ultra conveniente que ahorra tiempo y dinero.
- Incluye aceite sintético XPS, filtro de aceite, o-rings y arandela.



Aceite Sintético de Competición XPS 2T

9779180 1 cuarto de galón / 0.946 L

9779181 1 galón estadounidense / 3.785 L

- Diseñado para todas las motos acuáticas de 2 tiempos con inyección de combustible, carburador, inyección de aceite o premezcla.
- Proporciona poco humo y fácil arranque en frío.
- Garantiza la máxima protección contra la corrosión y el desgaste al mantener las partes del motor lubricadas y limpias.



Aceite Sintético XPS 4T 5W-40

9779492 1 cuarto de galón / 0.946 L

9779493 1 galón estadounidense / 3.785 L

- Diseñado para motores de 4 tiempos de alto rendimiento para vehículos todoterreno, de carretera y motos acuáticas (PWC), incluidos motores de deportes de motor turboalimentados o supercargados.
- Fórmula todoterreno con aditivos premium antidesgaste y anticorrosión.
- Proporciona una protección superior al motor y a la transmisión contra el óxido y la corrosión, incluso en condiciones extremas.
- 1 galón estadounidense / 3.785 L (9779493).
- 1 cuarto de galón / 946 ml (9779492).



Refrigerante Premezclado de Vida Extendida

9779150 1 cuarto de galón / 0.946 L

- El anticongelante/refrigerante contiene la dilución correcta y los aditivos necesarios para prevenir la corrosión e inhibir la cavitación en los sistemas de enfriamiento de BRP.
- Fórmula de larga duración de 5 años especialmente formulada para vehículos BRP.
- Transferencia de calor superior.
- Reemplazo ideal para vehículos que normalmente usan un anticongelante/refrigerante de 2 años (verde).
- 5 años (naranja).



Aceite de Mezcla Sintética XPS 2T PWC

9779466 1 galón estadounidense / 3.785 L

- Diseñado para todas las motos acuáticas de 2 tiempos con inyección de combustible, carburador, inyección de aceite o premezcla.
- Proporciona poco humo y fácil arranque en frío.
- Garantiza la máxima protección contra la corrosión y el desgaste al mantener las partes del motor lubricadas y limpias.
- 1 galón estadounidense / 3.785 L.
- Otros formatos disponibles: 1 cuarto de galón / 946 ml.



Grasa Sintética

9779702 14 onzas líquidas / 400 g

- Recomendada para aplicaciones marinas. Esta grasa sintética proporciona la mejor protección contra el desgaste y resistencia al agua disponible.



Aceite Sintético para Bomba de Chorro

9779221 6 fl. oz. / 178 ml

- El Aceite Sintético para Bomba de Chorro utiliza una combinación única de bases sintéticas y aditivos que permiten mayores cargas, una estabilidad superior al cizallamiento y una oxidación reducida en comparación con otros sintéticos y aceites convencionales API GL-5.
- Recomendado para su uso en bombas de chorro Sea-Doo que requieren aceite.



Grasa para Cojinetes de Bomba de Chorro

9779703 3.7 fl. oz. / 110 ml

- Especialmente hecha para sistemas de propulsión de chorro de alto rendimiento.
- Grasa de alto rendimiento formulada para resistir y repeler el agua.
- Previene la propagación de la oxidación superficial, que causa óxido y corrosión.



Lubricante Anticorrosivo

9779701 14 fl. oz. / 400 g

- Lubricante multiusos que también puede usarse para prevenir el óxido, la corrosión y la intrusión de humedad.
- Contiene aditivos de extrema presión que funcionan como un lubricante completo para casi cualquier lugar donde se necesite lubricación.



Estabilizador de Combustible

9779171 8 fl. oz. / 236 ml

- Compatible con etanol y estabiliza el combustible en su tanque para evitar que se descomponga y cause arranques difíciles, titubeo del acelerador y una mala calidad de funcionamiento.
- El etanol atrae la humedad, y este producto contiene potentes aditivos anticorrosión para proteger los componentes del sistema de combustible.
- Previene problemas asociados con los combustibles E10.

Productos de Limpieza y Cuidado



Limpiador de Cascos Sea-Doo

9779309 2 fl. oz. / 650 ml

- El primer limpiador diseñado para todos los cascos Sea-Doo, incluyendo las superficies acrílicas.
- Elimina manchas difíciles.
- Fórmula ecológica para uso en puertos deportivos.
- No requiere un frotado fuerte.



Champú con cera

9779310 16 fl. oz. / 473 ml

9779311 2 qt. / 1.89 L

- Lavado y encerado en un solo paso.
- Eficaz en manchas difíciles de agua, suciedad y mugre.
- Seguro para todas las superficies de la embarcación, incluyendo antideslizantes, vinilo y lona.
- Fórmula de baja espuma para un enjuague fácil.



Cera en Spray con Polímero

9779320 16 fl. oz. / 473 ml

- Utiliza un enfoque de nanotecnología con polímero y cera.
- Protección de larga duración.
- Uso rápido y fácil.



Limpiador y Desengrasante Multiusos

9779313 22 fl. oz. / 650 ml

9779314 2 qt. / 1.89 L

- Limpia la suciedad y la mugre más difíciles, manchas negras, moho y hongos.
- Fórmula ecológica sin fosfatos.
- Seguro para todas las superficies.
- Fórmula de baja espuma y fácil de enjuagar.



Cera y Sellador de Nanopolímeros

9779319 16 fl. oz. / 473 ml

- Lustre, brillo y protección superiores.
- Mezcla premium de dos polímeros reticulados, cera pura y silicona.
- Protección UV de larga duración.
- Resistencia inigualable a los contaminantes marinos.



Impermeabilizante para Telas

9779321 22 fl. oz. / 650 ml

- La fórmula única de fluoropolímero restaura la repelencia al agua.
- Aumenta la protección contra los rayos UV y las manchas.
- Previene la decoloración y el envejecimiento prematuro de las telas de la embarcación.
- Seguro para telas naturales y sintéticas.



Limpiador Multisuperficies y de Cristales

9779316 22 fl. oz. / 650 ml

- Fácil de usar sin agua.
- La fórmula de polímeros limpia y protege.
- No deja rayas ni marcas no deseadas.
- Facilita la limpieza futura al dejar una fina capa protectora.



Protector UV para Vinilo y Plástico

9779317 16 fl. oz. / 473 ml

- Potente protección UV.
- Restaura el color y el brillo.
- Previene la decoloración y el agrietamiento.
- Acabado satinado no graso.
- Repele el polvo y la mugre.



Restaurador de Plásticos y Gomas Negras

9779335 7.6 fl. oz. / 650225 ml

- Restaura plásticos, gomas y vinilo.
- Fórmula de larga duración.
- Protege contra los rayos UV.
- Devuelve el aspecto de nuevo.

Visita xpslubricants.com para más detalles.

XPS

CARE



Cómo usarlos

Rocíe el producto Limpiador y Desengrasante Multiusos directamente sobre la superficie, use un cepillo suave para la suciedad persistente, limpie con un paño seco o húmedo. Enjuague con agua si es necesario.



Limpiador y Desengrasante Multiusos
9779313 - 22 fl. oz. / 650 ml. **9779314** - 2 qt / 1.89 L

Mezcle el Champú con Cera con 30 ml (1 oz.) de limpiador por cada 4 L (1 gal) de agua utilizada. Frote el casco y la cubierta con un guante de lavado limpio o un cepillo suave y enjuague a fondo con agua.



Champú con cera
9779310 - 16 fl. oz. / 473 ml, **9779311** - 22 fl. oz. / 650 ml

Rocíe el Protector UV para Vinilo y Plástico en las superficies y extienda de manera uniforme con un paño seco y limpio. Deje que el producto penetre durante cinco minutos y limpie cualquier exceso con un paño adicional. Deje pasar de una a dos horas para que el proceso de secado se complete.



Protector UV para Vinilo y Plástico
977931722 fl. oz. / 650 ml

Rocíe el producto Impermeabilizante para Telas en su textil. La tela debe estar limpia, libre de detergente y completamente seca antes de aplicar el impermeabilizante. Rocíe el producto de manera uniforme hasta que la tela esté uniformemente húmeda. Deje secar durante 1 hora.



Impermeabilizante para Telas
9779321 - 16 fl. oz. / 473 ml

Rocíe el Limpiador de Cascos Sea-Doo directamente sobre el casco y deje actuar de 2 a 4 minutos, luego frote con un cepillo. Enjuague inmediatamente a fondo con agua, idealmente con una hidrolavadora.



Limpiador de Cascos Sea-Doo
9779309 - 22 fl. oz. / 650 ml

Rocíe el Limpiador Multisuperficie y Vidrios directamente sobre la superficie y limpie el exceso con un paño limpio y suave.



Limpiador Multisuperficie y Vidrios
9779316 - 22 fl. oz. / 650 ml

Asegúrese de que la superficie esté limpia y seca antes de aplicar. Vierta el producto en una almohadilla aplicadora de cera o un paño limpio y aplique de manera uniforme sobre las superficies que necesiten ser tratadas. Mantenga alejado del agua durante un período de 24 horas para permitir que el producto se seque.



Restaurador de Plásticos y Gomas Negra
9779320 - 22 fl. oz. / 650 ml

Asegúrese de que la superficie esté limpia y seca antes de aplicar. Vierta el producto en una almohadilla aplicadora de cera o un paño limpio y aplique de manera uniforme sobre las superficies que necesiten ser tratadas. Mantenga alejado del agua durante un período de 24 horas para permitir que el producto se seque.



Restaurador de Plásticos y Gomas Negra
9779335 - 22 fl. oz. / 650 ml



XPS

CARE

Descubre nuestros productos de cuidado en línea.



Ropa

ROPA

Tabla de tallas	52
Encuentra tu ajuste perfecto	54
NUEVO Chaleco Salvavidas Wave	56
Chaleco Salvavidas Sea-Doo Wave Grip	57
Equipo de Protección	58
Guía de Neopreno	64
Equipo para Conducir	66
Ropa Deportiva	68
Equipo de Protección	75
Equipo para Conducir	77
Diversión Familiar	78
Productos de Licencia y entretenimiento	79
Piezas de Repuesto	83

Utiliza siempre la versión digital del Libro de Especificaciones de Productos para la información más actualizada.



Tabla de tallas

CÓMO MEDIR

Para mejores resultados, pide a alguien más que te tome las medidas. Hazlo en traje de baño o ropa interior. La cinta debe ir ajustada pero no apretada. Si quedas entre dos tallas, pide la más grande.

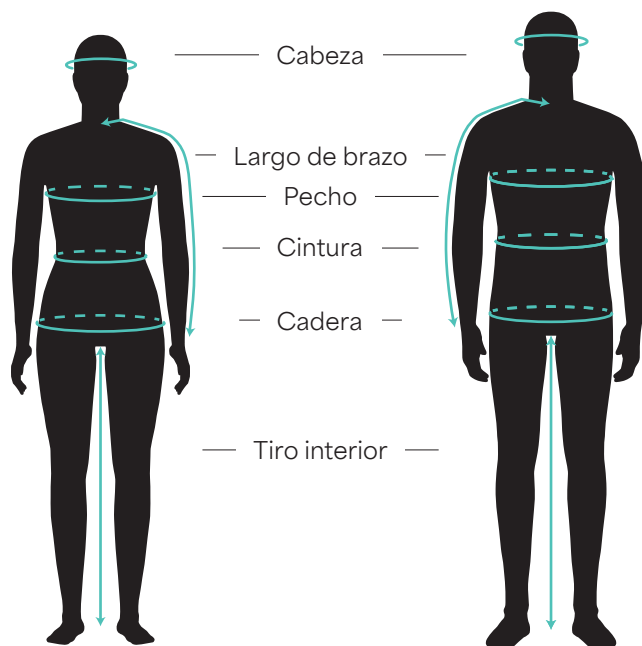
Pecho: mide bajo las axilas, alrededor de la parte más amplia del pecho.

Cintura: mide alrededor de tu cintura en la parte más estrecha.

Cadera: con los pies juntos, mide alrededor de la parte más ancha de la cadera, asegurando que la cinta esté nivelada.

Largo de brazo: con los brazos relajados a los costados y ligeramente flexionados, mide desde la base del cuello (centro atrás) a lo largo del brazo hasta la muñeca.

Tiro interior: sin calzado, desde la entrepierna hasta el suelo.



¿Qué código va más con tu estilo?

- 1 Encuentra tu talla y color.
- 2 El código correspondiente es el que usarás para completar el número de parte en tu pedido.

Ejemplo:

287029 (número de estilo del chaleco Sea-Doo Wave Grip PFD)

06 (código de talla M)

76 (código de color Aqua)

Estilo | Talla | Color
SKU completo: 287029 | 06 | 76

TALLAS DE ROPA

Adulto		Adulto		Niños	
Talla	Código	Talla	Código	Talla	Código
TALLA UNICA	00	3XL	16	3-4	79
2XS	01	4XL	18	5-6	52
XS	02	XS/S	90	7-8	54
S	04	S/M	72	10-12	49
M	06	M/L	91	14-16	50
L	09	L/XL	73		
XL	12	2XL/3XL	74		
2XL	14				

TALLAS DE CALZADO

Talla	Código
5	24
6	25
7	27
8	28
9	29
10	30
11	31
12	32
13	33

COLORES

Nombre	Código	Nombre	Código	Nombre	Código
Clear	00	Magnesium	24	Aqua	76
White	01	Lilac	25	Army Green	77
Brown	04	Hi-Vis Yellow	26	Denim Blue	79
Charcoal Grey	07	Heather Charcoal	29	Blue	80
Silver	08	Red	30	Light Blue	81
Grey	09	Pink	36	Indigo Blue	82
Yellow	10	Ice	38	Royal Blue	83
Gold	11	Violet	41	Navy	89
Orange	12	Deep Purple	42	Black	90
Coral	13	Smoke	57	Black with Graphics	94
Lava Red	17	Green	70	Amber	95
Mixed Color	18	Teal	74	Ivory	97
Mirror Silver	22				

ROPA DE HOMBRE

Tallas	XS	S	M	L	XL	2XL	3XL	4XL
Código	02	04	06	09	12	14	16	18
Pecho (pulg.)	31-33	34-36	38-40	42-44	46-48	50-52	54-56	58-60
Cintura (pulg.)	27 ½-28 ½	29 ½-30 ½	32 ½-34 ½	36 ½-39	41 ½-43 ½	46-48	50 ½-52 ½	54-57
Cadera (pulg.)	31 ½-32 ½	33 ½-35 ½	37 ½-39 ½	41 ½-43 ¼	45-46 ¼	48 ½-50 ½	52 ½-54 ½	56 ½-58 ½
Largo de brazo (pulg.)	30 ½	32 ½	33	33 ½	34 ½	35	36	36 ½
Tiro interior (pulg.)	30 ½	32	32	32	32	32	32	32

**Los códigos son para completar tu pedido.*

ROPA DE MUJER

Tallas	XS	S	M	L	XL	2XL
Código	02	04	06	09	12	14
Pecho (pulg.)	33 ½-34 ½	35 ½-36 ½	37 ½-39	41-43	45-47	49-41 ½
Cintura (pulg.)	27-28	29-30	31-32 ½	34 ½-36 ½	39-41 ½	43 ½-45 ½
Cadera (pulg.)	36 ½-37 ½	38 ½-39 ½	40 ½-42	43-45 ½	47-49 ½	51 ½-53 ½
Largo de brazo (pulg.)	30 ½	30 ½	31	31 ½	32 ½	32 ½
Tiro interior (pulg.)	30	30	30	30	30	30

**Los códigos son para completar tu pedido.*

La información de tallas de PFD se encuentra en la página 63.
La información de tallas de calzado se encuentra en la página 65.
La información de tallas de guantes se encuentra en la página 77.



¿Sabías que?

Redefinimos el ajuste de todas nuestras nuevas colecciones. Ahora tienes tres categorías para nuestras prendas deportivas y equipo de conducción. En la descripción de cada estilo encontrarás su ajuste para que sepas exactamente qué estás comprando.

GUÍA DE AJUSTE

Ropa Deportiva

AJUSTADAREGULARHOLGADA

Ropa de Conducción

AJUSTADAREGULARHOLGADA

Encuentra Tu Ajuste Perfecto

Al elegir un chaleco salvavidas (PFD), todo depende de cómo manejas. ¿Buscas máxima movilidad o comodidad todo el día? ¿Rendimiento ligero o durabilidad a buen precio? Nuestra tabla comparativa facilita la decisión.

Desde materiales premium hasta diseños estilizados, cada chaleco Sea-Doo está hecho para seguridad y estilo – para que te veas increíble, te sientas genial y montes a tu manera.



EXPLORER AIRFLOW

La mezcla perfecta de
comodidad y aventura

AIRFLOW

Para comodidad
máxima

WAVE GRIP

Pensado en la
comodidad del
conductor y el pasajero

Nivel de confort	<input checked="" type="checkbox"/> <input checked="" type="checkbox"/> <input checked="" type="checkbox"/> <input checked="" type="checkbox"/> <input checked="" type="checkbox"/>	<input checked="" type="checkbox"/> <input checked="" type="checkbox"/> <input checked="" type="checkbox"/> <input checked="" type="checkbox"/> <input checked="" type="checkbox"/>	<input checked="" type="checkbox"/> <input checked="" type="checkbox"/> <input checked="" type="checkbox"/> <input checked="" type="checkbox"/> <input checked="" type="checkbox"/>
Precio	<input checked="" type="checkbox"/> \$ <input checked="" type="checkbox"/> \$ <input checked="" type="checkbox"/> \$ <input checked="" type="checkbox"/> \$ <input type="checkbox"/>	<input checked="" type="checkbox"/> \$ <input checked="" type="checkbox"/> \$ <input checked="" type="checkbox"/> \$ <input type="checkbox"/> <input type="checkbox"/>	<input checked="" type="checkbox"/> \$ <input checked="" type="checkbox"/> \$ <input type="checkbox"/> <input type="checkbox"/> <input type="checkbox"/>
Zona lumbar confortable	Sí	Sí	No
Pads de ventilación	Sí	Sí	No
Paquete Explorer	Sí	No	No
Agarraderas para pasajero	No	No	Sí
Bolsillo en el pecho	No	No	Sí
Material exterior	Ecopreno	Ecopreno	Ecopreno
Paneles ergonómicos segmentados	10	10	
Capas interiores de flotación	Espuma biosoft flotante de una sola capa en 3D	Espuma biosoft flotante de una sola capa en 3D	Espuma flotante multicapa

Vistazo de nuestros PFDs

Revisa la tabla comparativa para saber cuál chaleco salvavidas va mejor con tu Vida Sea-Doo. Hay uno para cada tipo de conductor, ¿cuál es el tuyo?

Todos nuestros PFDs tienen amplias aberturas en el brazo para conducir cómodamente y están aprobados por la Guardia Costera.



WAVE

Para la libertad de movimiento

EXPLORER

Para cualquier aventura

MOTION

Durable y cómodo

<div><div><div></div><div></div><div></div><div></div><div></div></div><div><div>\$</div><div>\$</div><div></div><div></div><div></div></div></div>	<div><div><div></div><div></div><div></div><div></div><div></div></div><div><div>\$</div><div>\$</div><div></div><div></div><div></div></div></div>	<div><div><div></div><div></div><div></div><div></div><div></div></div><div><div>\$</div><div></div><div></div><div></div><div></div></div></div>
No	No	No
No	No	No
No	Sí	No
No	No	No
Sí	No	No
Evogrene	Nailon Antidesgarros	Poliéster
6	4	4
Espuma flotante multicapa	Espuma flotante multicapa	Espuma flotante multicapa

NUEVO Wave PFD

El nuevo Wave PFD redefine la libertad. Ofrece comodidad y mayor valor para quien vive la Vida Sea-Doo.

Bolsillo en el pecho para tarjeta.

Cierre frontal YKK de alta durabilidad.

Seis paneles segmentados para mayor comodidad y facilidad de movimiento.

Paneles laterales con forro elástico para mejor ajuste y confort.

Presilla en la parte trasera del cuello para sujetar goggles.

Anillo en "D" para correa de llaves.



Chaleco PFD Wave Grip de Sea-Doo

El nuevo Sea-Doo Wave Grip ofrece comodidad para todos. Seas el conductor o el pasajero, este PFD es perfecto para ti.



Zona lumbar con confort.



Bolsillo de pecho para tarjeta.

Insertos de espuma flotante multicapa.

Paneles laterales con tejido elástico para mayor comodidad.

Segmentaciones al frente y en la espalda para mejor ajuste y libertad de movimiento.

Asas laterales para el pasajero.

Argolla en "D" para sujetar la cuerda de llaves.

Equipo de Protección



Black (90)

Chaleco salvavidas Sea-Doo Wave Grip PFD (US/CA)

287029 XS, S, M, L, XL, 2XL

- Chaleco salvavidas de ecopreno con asas para pasajeros.
- Material de ecopreno ecológico sin goma, flexible, ligero, transpirable y de secado rápido.
 - Asas laterales para pasajeros.
 - Bolsillo en el pecho.
 - Combinación de inserciones de espuma de PVC y polietileno.
 - El material UTAK drenará el exceso de agua para un secado rápido y una comodidad térmicamente regulada.
 - Ajuste cómodo.
 - Cremallera frontal YKK.
 - Segmentaciones en la parte delantera y trasera para mayor comodidad y facilidad de movimiento.
 - Paneles laterales en tejido de forro elástico para una mayor comodidad.
 - Sisas amplias para una mayor comodidad al conducir.
 - Bucle en la nuca para sujetar las gafas al chaleco.
 - Anillo en D para cordón de llaves.
 - Aprobado por la Guardia Costera.
 - Exterior: 100% poliéster.
 - Aislamiento: 20% PVC, 80% polietileno expandible.

NUEVO



Silver (08)

Chaleco salvavidas Sea-Doo Wave Grip PFD (US/CA)

960009 XS, S, M, L, XL, 2XL

- Chaleco salvavidas de Evogrene con asas para pasajeros.
- Material de Evogrene ecológico que se fabrica a partir de botellas de plástico recicladas.
 - Botellas de plástico post-consumo en una fibra de alto rendimiento.
 - Asas laterales para pasajeros.
 - Bolsillo en el pecho.
 - Combinación de una capa de espuma suave y flotante y varias capas de inserciones de espuma flotante.
 - El material UTAK drenará el exceso de agua para un secado rápido y una comodidad térmicamente regulada.
 - Ajuste cómodo.
 - Cremallera frontal YKK.
 - Segmentaciones en la parte delantera y trasera para mayor comodidad y facilidad de movimiento.
 - Paneles laterales en tejido de forro elástico para una mayor comodidad.
 - Sisas amplias para una mayor comodidad al conducir.
 - Bucle en la nuca para sujetar las gafas al chaleco.
 - Anillo en D para cordón de llaves.
 - Aprobado por la Guardia Costera.
 - Exterior: 100% poliéster.
 - Aislamiento: 20% PVC, 80% polietileno expandible.

NUEVO



Black (90), Blue (80), Pink (36), Red (30)

Chaleco salvavidas Sea-Doo Wave PFD (US/CA)

287037 XS, S, M, L, XL, 2XL

- Chaleco salvavidas Evogrene ultraduradero y ligero.
- Material de Evogrene ecológico fabricado a partir de botellas de plástico recicladas.
 - Botellas de plástico post-consumo en una fibra de alto rendimiento.
 - Bolsillo en el pecho.
 - Combinación de una capa de espuma suave y flotante y varias capas de inserciones de espuma flotante.
 - El material UTAK drenará el exceso de agua para un secado rápido y una comodidad térmicamente regulada.
 - Ajuste cómodo.
 - Cremallera frontal YKK.
 - Segmentaciones en la parte delantera y trasera para mayor comodidad y facilidad de movimiento.
 - Paneles laterales en tejido de forro elástico para una mayor comodidad.
 - Sisas amplias para una mayor comodidad al conducir.
 - Bucle en la nuca para sujetar las gafas al chaleco.
 - Anillo en D para cordón de llaves.
 - Aprobado por la Guardia Costera.
 - Exterior: 100% poliéster.
 - Aislamiento: 20% PVC, 80% polietileno expandible.

Guía de tallas PFD

Recomendación de talla:

Tu chaleco debe quedar ajustado al cuerpo pero cómodo.

La medida clave es el contorno de pecho en su punto más ancho. Usa la tabla de tallas para elegir la más cercana a tu medida. Si quedas entre dos tallas, se recomienda la menor. Por seguridad, un PFD del tamaño correcto debe ajustarse como guante, mantenerse en su lugar pero permitir un movimiento libre.

Cómo usarlo:

Para probártelo, afloja todas las correas, pónelo y ciérralo. Luego ajusta todas las correas. Los PFD tienen ajustes para apretar más en pecho y abdomen si lo necesitas.



Hi-Vis Yellow (26)

Chaleco salvavidas Sea-Doo Explorer Airflow PFD (US/CA)

287007 XS, S, M, L, XL, 2XL, 3XL

Chaleco salvavidas suave y ligero con una capa exterior de ecopreno ultraduradero.

- Material de ecopreno ecológico sin goma, flexible, ligero, transpirable y de secado rápido.
- Interior del chaleco fabricado con espuma biosoft flotante de una sola capa, ecológica.
- SISTEMA AIRFLOW: Moldeado interior de EVA que mantiene la superficie del chaleco salvavidas alejada de la piel.
- ZONA DE CONFORT LUMBAR: Acolchado de espuma adicional para minimizar la presión en la parte baja de la espalda mientras se refuerza el soporte.
- PANEL DE MALLA: Drena el exceso de agua para un secado rápido y una comodidad térmicamente regulada.
- Ajuste cómodo.
- Cremallera frontal YKK.
- Paneles laterales de tejido de forro elástico para una mayor comodidad.
- Sisas amplias para una mayor comodidad al conducir.
- Montura para cámara.
- Silbato.
- Soporte para radio VHF de mano.
- Bucle en la nuca para sujetar las gafas al chaleco.
- Anillo en D para cordón de llaves.
- Múltiples bolsillos.
- Aprobado por la Guardia Costera.
- Exterior: 100% poliéster.
- Aislamiento: 100% espuma Gaia.



Orange (12)

Chaleco salvavidas Explorer Airflow PFD (US/CA)

287009 XS, S, M, L, XL, 2XL, 3XL

Chaleco salvavidas suave y ligero con una capa exterior de ecopreno ultraduradero.

- Material de ecopreno ecológico sin goma, flexible, ligero, transpirable y de secado rápido.
- Interior del chaleco fabricado con espuma biosoft flotante de una sola capa, ecológica.
- SISTEMA AIRFLOW: Moldeado interior de EVA que mantiene la superficie del chaleco salvavidas alejada de la piel.
- ZONA DE CONFORT LUMBAR: Acolchado de espuma adicional para minimizar la presión en la parte baja de la espalda mientras se refuerza el soporte.
- PANEL DE MALLA: Drena el exceso de agua para un secado rápido y una comodidad térmicamente regulada.
- Ajuste cómodo.
- Cremallera frontal YKK.
- Paneles laterales de tejido de forro elástico para una mayor comodidad.
- Sisas amplias para una mayor comodidad al conducir.
- Montura para cámara.
- Silbato.
- Soporte para radio VHF de mano.
- Bucle en la nuca para sujetar las gafas al chaleco.
- Anillo en D para cordón de llaves.
- Múltiples bolsillos.
- Aprobado por la Guardia Costera.
- Exterior: 100% poliéster.
- Aislamiento: 100% espuma Gaia.



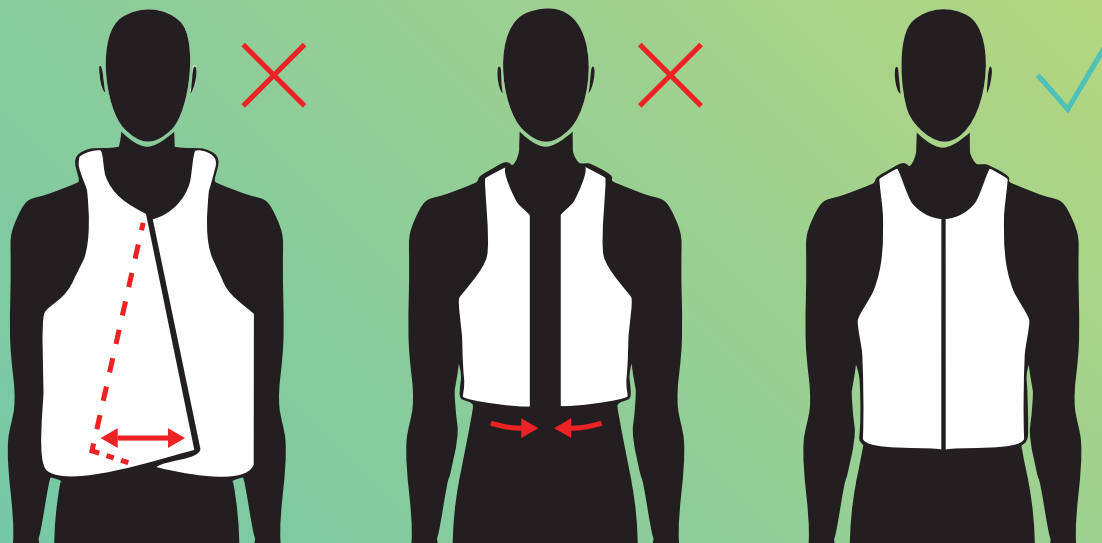
Hi-Vis Yellow (26)

Chaleco salvavidas Airflow Sunset Edition PFD (US/CA)

287011 XS, S, M, L, XL, 2XL, 3XL

Chaleco salvavidas suave y ligero con una capa exterior de ecopreno ultraduradero y la nueva Sunset Edition.

- Material de ecopreno ecológico sin goma, flexible, ligero, transpirable y de secado rápido.
- Interior del chaleco fabricado con espuma biosoft flotante de una sola capa, ecológica.
- SISTEMA AIRFLOW: Moldeado interior de EVA que mantiene la superficie del chaleco salvavidas alejada de la piel.
- ZONA DE CONFORT LUMBAR: Acolchado de espuma adicional para minimizar la presión en la parte baja de la espalda mientras se refuerza el soporte.
- PANEL DE MALLA: Drena el exceso de agua para un secado rápido y una comodidad térmicamente regulada.
- Ajuste cómodo.
- Cremallera frontal YKK.
- Paneles laterales de tejido de forro elástico para una mayor comodidad.
- Sisas amplias para una mayor comodidad al conducir.
- Bucle en la nuca para sujetar las gafas al chaleco.
- Anillo en D para cordón de llaves.
- Aprobado por la Guardia Costera.
- Exterior: 100% poliéster.
- Aislamiento: 100% espuma Gaia.



Las tallas de PFD están en la página 63.



Grey (09)

Chaleco salvavidas Sea-Doo Airflow PFD

285984 XS, S, M, L, XL, 2XL, 3XL

Chaleco salvavidas suave y ligero con una capa exterior de ecopreno ultraduradero.

- Material de ecopreno ecológico sin goma, flexible, ligero, transpirable y de secado rápido.
- Interior del chaleco fabricado con espuma biosoft flotante de una sola capa, ecológica.
- SISTEMA AIRFLOW: Moldeado interior de EVA que mantiene la superficie del chaleco salvavidas alejada de la piel.
- ZONA DE CONFORT LUMBAR: Acolchado de espuma adicional para minimizar la presión en la parte baja de la espalda mientras se refuerza el soporte.
- PANEL DE MALLA: Drena el exceso de agua para un secado rápido y una comodidad térmicamente regulada.
- Ajuste cómodo.
- Cremallera frontal YKK.
- Paneles laterales en tejido de forro elástico para una mayor comodidad.
- Sisas amplias para una mayor comodidad al conducir.
- Bucle en la nuca para sujetar las gafas al chaleco.
- Anillo en D para cordón de llaves.
- Aprobado por la Guardia Costera.
- Exterior: 100% poliéster.
- Aislamiento: 100% espuma Gaia.



Black (90)

Chaleco salvavidas Airflow PFD (US/CA)

285998 XS, S, M, L, XL, 2XL, 3XL

Chaleco salvavidas suave y ligero con una capa exterior de ecopreno ultraduradero.

- Material de ecopreno ecológico sin goma, flexible, ligero, transpirable y de secado rápido.
- Interior del chaleco fabricado con espuma biosoft flotante de una sola capa, ecológica.
- SISTEMA AIRFLOW: Moldeado interior de EVA que mantiene la superficie del chaleco salvavidas alejada de la piel.
- ZONA DE CONFORT LUMBAR: Acolchado de espuma adicional para minimizar la presión en la parte baja de la espalda mientras se refuerza el soporte.
- PANEL DE MALLA: Drena el exceso de agua para un secado rápido y una comodidad térmicamente regulada.
- Ajuste cómodo.
- Cremallera frontal YKK.
- Paneles laterales en tejido de forro elástico para una mayor comodidad.
- Sisas amplias para una mayor comodidad al conducir.
- Bucle en la nuca para sujetar las gafas al chaleco.
- Anillo en D para cordón de llaves.
- Aprobado por la Guardia Costera.
- Exterior: 100% poliéster.
- Aislamiento: 100% espuma Gaia.



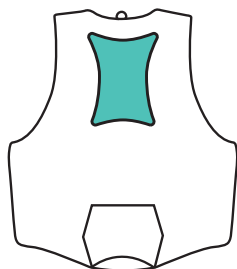
Blue (80), Lava Red (17), Orange (12)

Chaleco salvavidas Sea-Doo Airflow Sun Ed. PFD (US/CA)

285988 XS, S, M, L, XL, 2XL, 3XL

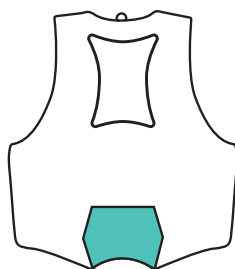
Chaleco salvavidas suave y ligero con una capa exterior de ecopreno ultraduradero y la nueva Sunset Edition.

- Material de ecopreno ecológico sin goma, flexible, ligero, transpirable y de secado rápido.
- Interior del chaleco fabricado con espuma biosoft flotante de una sola capa, ecológica.
- SISTEMA AIRFLOW: Moldeado interior de EVA que mantiene la superficie del chaleco salvavidas alejada de la piel.
- ZONA DE CONFORT LUMBAR: Acolchado de espuma adicional para minimizar la presión en la parte baja de la espalda mientras se refuerza el soporte.
- PANEL DE MALLA: Drena el exceso de agua para un secado rápido y una comodidad térmicamente regulada.
- Ajuste cómodo.
- Cremallera frontal YKK.
- Paneles laterales en tejido de forro elástico para una mayor comodidad.
- Sisas amplias para una mayor comodidad al conducir.
- Bucle en la nuca para sujetar las gafas al chaleco.
- Anillo en D para cordón de llaves.
- Aprobado por la Guardia Costera.
- Exterior: 100% poliéster.
- Aislamiento: 100% espuma Gaia.



SISTEMA AIRFLOW

Mantiene la superficie del chaleco salvavidas alejada de la piel para una experiencia más seca y cómoda.



ZONA DE CONFORT LUMBAR

Acolchado adicional para minimizar la presión en la parte baja de la espalda y reforzar el soporte.



PANEL DE MALLA

Drena el exceso de agua para un secado rápido y una comodidad térmicamente regulada.



Black (90)

Chaleco salvavidas Sea-Doo Explorer PFD (US/CA)

285964 XS, S, M, L, XL, 2XL, 3XL, 4XL

Chaleco salvavidas hecho de una capa exterior de nailon antidesgarro de alta resistencia.

- Material de nailon antidesgarro de alta resistencia.
- Inserciones de espuma flotante de varias capas.
- Espuma segmentada en la parte inferior de la espalda para mayor comodidad al sentarse.
- Sisas amplias para una mayor comodidad al conducir.
- Montura para cámara.
- Silbato.
- Soporte para radio VHF de mano.
- Bucle en la nuca para sujetar las gafas al chaleco.
- Anillo en D para cordón de llaves.
- Múltiples bolsillos.
- Aprobado por la Guardia Costera.
- Exterior: 100% nailon.
- Aislamiento: 100% polietileno expandible.



Black (90), Hi-Vis Yellow (26)

Chaleco salvavidas Sea-Doo Motion PFD (US/CA)

285976 XS, S, M, L, XL, 2XL, 3XL, 4XL

Chaleco salvavidas con una capa exterior de nailon de alta resistencia.

- Material de nailon de alta resistencia.
- Inserciones de espuma flotante de varias capas.
- Sisas amplias para una mayor comodidad al conducir.
- Bucle en la nuca para sujetar las gafas al chaleco.
- Aprobado por la Guardia Costera.
- Exterior: 100% nailon.
- Aislamiento: 100% polietileno expandible.



Orange (12)

Chalecos salvavidas para adultos Tipo II - paquete de 4

287000 Talla única (CA)

285982 Talla única (US)

Ideal en zonas tranquilas y de interior para la navegación, no aprobado para PWC. Aprobado por la Guardia Costera. Chaleco salvavidas tipo II

- Se adapta a adultos de 90 lb, 30-50" de pecho.
- Juego de cuatro chalecos salvavidas de color naranja.
- Bolsa de almacenamiento transparente con abertura de malla para ventilación con una correa en la parte superior de la bolsa que facilita su transporte.
- Ideal en zonas tranquilas y de interior para la navegación, no aprobado para PWC.
- Aprobado por la Guardia Costera.
- Exterior: 100% poliéster.
- Aislamiento: 50% PVC, 50% polietileno expandible.



Yellow (10)

Cojín de espuma arrojable Sea-Doo TIPO IV (US)

287006 Talla única

Dispositivo de flotación arrojable tipo IV aprobado por la Guardia Costera de EE. UU.

- SE VENDE ÚNICAMENTE PARA LOS ESTADOS UNIDOS.
- La capa exterior de poliéster resiste la abrasión.
- Color: Amarillo.
- Cómodo cojín de asiento.
- Exterior: 100% poliéster.
- Aislamiento: 100% polietileno expandible.



Black (90)

Chaleco salvavidas Junior Freedom PFD (US/CA)

287030 L (55-88 lb) (25-40 kg)

Chaleco salvavidas hecho de una capa exterior de ecopreno ultraduradero para niños.

- Material de ecopreno ecológico sin goma, flexible, ligero, transpirable y de secado rápido.
- Facilidad de movimiento.
- Ajustado.
- Cremallera frontal YKK.
- Para niños de 55 a 88 lb.
- Aprobado por la Guardia Costera.



Black (90), Hi-Vis Yellow (26)

Chaleco salvavidas Junior Freedom PFD (US/CA)

285972 L (55-88 lb) (25-40 kg)

Chaleco salvavidas hecho de una capa exterior de ecopreno ultraduradero para niños.

- Material de ecopreno ecológico sin goma, flexible, ligero, transpirable y de secado rápido.
- Facilidad de movimiento.
- Ajustado.
- Combinación de una capa de espuma suave y flotante y varias capas de inserciones de espuma flotante.
- Cremallera frontal YKK.
- Sisas amplias para una mayor comodidad al conducir.
- Para niños de 55 a 88 lb.
- Aprobado por la Guardia Costera.
- Exterior: 100% poliéster.
- Aislamiento: 50% PVC, 50% polietileno expandible.



Black (90)

Chaleco salvavidas para niños Freedom PFD (US/CA)

287031 M (33-55 lb) (15-25 kg)

Chaleco salvavidas hecho de una capa exterior de ecopreno ultraduradero para niños.

- Material de ecopreno ecológico sin goma, flexible, ligero, transpirable y de secado rápido.
- Facilidad de movimiento.
- Ajustado.
- Cremallera frontal YKK.
- Para niños de 33 a 55 lb.
- Aprobado por la Guardia Costera.



Black (90), Hi-Vis Yellow (26)

Chaleco salvavidas para niños Freedom PFD (US/CA)

287004 M (33-55 lb) (15-25 kg)

Chaleco salvavidas hecho de una capa exterior de ecopreno ultraduradero para niños.

- Chaleco salvavidas hecho de una capa exterior de ecopreno ultraduradero para niños.
- Material de ecopreno ecológico sin goma, flexible, ligero, transpirable y de secado rápido.
- Facilidad de movimiento.
- Ajustado.
- Combinación de una capa de espuma suave y flotante y varias capas de inserciones de espuma flotante.
- Cremallera frontal YKK.
- Sisas amplias para una mayor comodidad al conducir.
- Para niños de 33 a 55 lb.
- Aprobado por la Guardia Costera.
- Exterior: 100% poliéster.
- Aislamiento: 50% PVC, 50% polietileno expandible.



NIÑOS



Navy (89)

Chaleco salvavidas Sea-Doo Kids' Sandsea PFD (CA)
285951 S (9-14 kg) (CA)**285949** S (0-30 lb) (0-14 kg) (US)

Chaleco salvavidas hecho de una capa exterior de nailon de alta resistencia para niños.

- Sisas amplias para mayor comodidad.
- La talla S de este chaleco salvavidas incluye una almohada aprobada por la Guardia Costera. Certificado para uso general en navegación, no para embarcaciones personales.
- Aprobado por la Guardia Costera.
- Niño/Infante/Joven con almohada.
- Aprobado por la CE según la norma EN395.
- Exterior: 100% nailon.
- Aislamiento: 100% polietileno expandible.

NIÑOS



Charcoal Grey (07)

Chaleco salvavidas Sea-Doo Kids' Sandsea PFD (US/CA)
285950 M (33-55 lb) (15-25 kg), L (55-88 lb) (25-40 kg)

Chaleco salvavidas hecho de una capa exterior de poliéster de alta resistencia para niños.

- Material de poliéster de alta resistencia.
- Inserciones de espuma flotante de varias capas.
- Sisas amplias para mayor comodidad.
- La talla S de este chaleco salvavidas incluye una almohada aprobada por la Guardia Costera. Certificado para uso general en navegación, no para embarcaciones personales.
- Aprobado por la Guardia Costera.
- Exterior: 100% poliéster.
- Aislamiento: 100% polietileno expandible.

DISPOSITIVO DE FLOTACIÓN PERSONAL

Talla unisex para chalecos salvavidas Freedom, Airflow, Wave, Motion y Explorer

Tallas unisex	2XS	XS	S	M	L	XL	2XL	3XL	4XL
Tallas para hombre	2XS	XS	S	M	L	XL	2XL	3XL	4XL
Tallas para mujer	XS	S	M	L	XL	2XL	3XL	4XL	5XL
Código de talla	01	02	04	06	09	12	14	16	18
Pecho (pulg.)	27-30	30-33	33-37	37-41	41-45	45-49	49-53	53-58	57-61

Talla unisex solo para chalecos salvavidas Navigator

Tallas unisex	XS	S/M	L/XL	2XL/3XL
Tallas para hombre	XS/S	S/M	L/XL	2XL/3XL
Tallas para mujer	S	M/L	XL/2XL	3XL/4XL
Código de talla	02	72	73	74
Pecho (pulg.)	28-32	32-40	40-52	50-60

Jr. y Kid's Freedom

Tallas	M	L
Códigos	06	09
Peso	33-55 lb	55-88 lb

Kids' Sandsea

Tallas	S	M	L
Códigos	04	06	09
Peso	0-30 lb	30-50 lb	50-90 lb

Por favor, consulta el producto para conocer la disponibilidad de tallas. *Códigos para completar el número de pieza en su pedido.

Guía de Neopreno

Diseñado para las motos acuáticas Sea-Doo. Ya sea que vayas a un día completo de pesca, a altas velocidades o solo a pasear, asegúrate de estar siempre protegido contra los elementos con nuestra gama de neopreno.

Nuestro equipo de neopreno para conducción ofrece protección excepcional y comodidad en cada paseo.



CHAQUETA DE NEOPRENO PARA CONDUCCIÓN

Máxima protección
contra elementos



CHAQUETA Y PANTALONES MONTEGO

Máxima protección para
conductores de desempeño
y climas fríos

Protección	<div><div></div><div></div><div></div><div></div><div></div></div>	<div><div></div><div></div><div></div><div></div><div></div></div>
Calidez	<div><div></div><div></div><div></div><div></div><div></div></div>	<div><div></div><div></div><div></div><div></div><div></div></div>
Encima del PFD	Sí	No
Debajo del PFD	No	Sí
Precio	<div><div></div><div></div><div></div><div></div><div></div></div>	<div><div></div><div></div><div></div><div></div><div></div></div>
Género	Hombre	Hombre y mujer
Uso recomendado	Clima templado. Conducción de alto desempeño. Recreación.	Clima frío. Conducción de alto rendimiento. Protección contra intrusión del agua.



NUEVO TRAJE DE BAÑO CORTO 2/2 MM
Para protección, movilidad y mayor comodidad



SHORTS DE NEOPRENO
Gran protección y comodidad en viajes de alta intensidad



SHORT INTERIOR DE PROTECCIÓN
Primera capa transpirable y ligera de protección

<input checked="" type="checkbox"/> <input checked="" type="checkbox"/> <input checked="" type="checkbox"/> <input type="checkbox"/> <input type="checkbox"/>	<input checked="" type="checkbox"/> <input checked="" type="checkbox"/> <input type="checkbox"/> <input type="checkbox"/> <input type="checkbox"/>	<input checked="" type="checkbox"/> <input checked="" type="checkbox"/> <input type="checkbox"/> <input type="checkbox"/> <input type="checkbox"/>
<input checked="" type="checkbox"/> <input checked="" type="checkbox"/> <input checked="" type="checkbox"/> <input type="checkbox"/> <input type="checkbox"/>	<input checked="" type="checkbox"/> <input type="checkbox"/> <input type="checkbox"/> <input type="checkbox"/> <input type="checkbox"/>	<input type="checkbox"/> <input type="checkbox"/> <input type="checkbox"/> <input type="checkbox"/> <input type="checkbox"/>
No	N/A	N/A
Sí	N/A	N/A
<input checked="" type="checkbox"/> <input checked="" type="checkbox"/> <input checked="" type="checkbox"/> <input checked="" type="checkbox"/> <input type="checkbox"/>	<input checked="" type="checkbox"/> <input type="checkbox"/> <input type="checkbox"/> <input type="checkbox"/> <input type="checkbox"/>	<input checked="" type="checkbox"/> <input type="checkbox"/> <input type="checkbox"/> <input type="checkbox"/> <input type="checkbox"/>
Hombre y Mujer	Hombre y Mujer	Hombre y Mujer
Clima templado. Manga corta para más confort.	Conducción de alto desempeño. Protección contra intrusión de agua.	Debajo de tus boardshorts favoritos. Protección contra intrusión de agua.

Equipo para conducir



Charcoal Grey (07)

Chaqueta de neopreno para hombre

288201 S, M, L, XL, 2XL, 3XL

Chaqueta de montar de neopreno de 2 mm para llevar sobre su chaleco salvavidas para mayor calidez y protección contra los elementos.

- Contenido: 90% tejido elástico de neopreno, 10% nailon.
- Ajuste: Entallado.
- Protección UV.
- Capucha y puño ajustables.
- Cremalleras YKK duraderas en la parte delantera y en los bolsillos.



Black (90)

Pantalones Montego para mujer

286820 XS, S, M, L, XL, 2XL

Pantalones de alto rendimiento de neopreno de ½ mm para damas.

- Contenido: 90% neopreno, 10% nailon.
- Ajuste: Entallado.
- Cintura ergonómica y espalda alta para mayor cobertura.
- Tejido elástico de neopreno de 2 mm.
- Rodillas de neopreno texturizado y resistentes a la abrasión para mayor durabilidad.
- Neopreno Glideskin de 2 mm en el dobladillo del puño de la pierna.
- Duradero y con protección UV.
- Estampados Sea-Doo en la pierna y en la espalda.



Black (90)

Chaqueta Montego para hombre

286817 S, M, L, XL, 2XL

Chaqueta Montego de neopreno de ½ mm.

- Contenido: 90% neopreno, 10% nailon.
- Ajuste: Entallado.
- Banda de neopreno Glideskin de 2 mm integrada en el dobladillo inferior.
- Cremallera frontal YKK duradera con bloqueo automático.
- Bordes sin rematar en puños y cuello.
- La costura plana de contraste evita las rozaduras.
- Protección UV.



Teal (74)

Chaqueta Montego para mujer

286821 XS, S, M, L, XL, 2XL

Chaqueta de montar de alto rendimiento de neopreno de ½ mm para damas.

- Contenido: 90% neopreno, 10% nailon.
- Ajuste: Entallado.
- Banda del dobladillo inferior de neopreno Glideskin de 2 mm.
- Cremallera frontal YKK duradera con bloqueo automático.
- Bordes sin rematar en puños y cuello.
- La costura plana de contraste evita las rozaduras.
- Protección UV.
- Estampado Sea-Doo en la manga y en la espalda.



Black (90)

Pantalones Montego para hombre

286818 S, M, L, XL, 2XL

Pantalones de alto rendimiento de neopreno de ½ mm para montar.

- Contenido: 90% neopreno, 10% nailon.
- Ajuste: Entallado.
- Cintura ergonómica con cordón ajustable.
- Diseño de talle alto para una cobertura superior al montar.
- Tejido elástico de neopreno de 2 mm en los laterales para mayor comodidad y movilidad.
- Rodillas de neopreno texturizado y resistentes a la abrasión para mayor durabilidad.
- Dobladillo de neopreno Glideskin en la pierna.
- Protección UV.



Black (90)

Short interior de neopreno para hombre

286808 S, M, L, XL, 2XL, 3XL

Pantalones cortos de montar de neopreno de 2 mm.

- Cintura ergonómica y espalda alta para mayor cobertura.
- Construcción con costura plana para mayor comodidad.
- Bolsillo lateral con gancho para llaves.
- Ajuste: Entallado.
- Tejido elástico.
- Protección UV.
- Absorbe la humedad.
- Protección UV.

NUEVO



Black (90)

Traje corto de neopreno de 2 mm para hombre

288304 S, M, L, XL, 2XL, 3XL

Traje de neopreno de 2 mm para una protección y comodidad óptimas en temperaturas moderadas.

- Tejido elástico de 90% neopreno, 10% nailon.
- Ajuste: Entallado.
- Protección UV.
- Cuello abierto para una mejor movilidad con velcro ajustable.
- Cremallera trasera YKK duradera.
- Juntas Glideskin en los bordes de los brazos y las piernas.
- Cremallera trasera con tirador extendido.
- Longitud de la entrepierna: 10,5 pulgadas.



Black (90)

Shorts de neopreno para mujer

286786 XS, S, M, L, XL, 2XL

Pantalones cortos de montar de neopreno de 2 mm.

- Corte de cintura mejorado tipo yoga.
- Ajuste: Entallado.
- La construcción con costura plana no roza la piel.
- Estampado Sea-Doo en el lateral.

NUEVO



Black (90)

Traje corto de neopreno de 2 mm para mujer

288305 XS, S, M, L, XL

Traje de neopreno de 2 mm para una protección y comodidad óptimas en temperaturas moderadas.

- Tejido elástico de 90% neopreno, 10% nailon.
- Ajuste: Entallado.
- Protección UV.
- Cuello abierto para una mejor movilidad con velcro ajustable.
- Cremallera trasera YKK duradera.
- Juntas Glideskin en los bordes de los brazos y las piernas.
- Cremallera trasera con tirador extendido.
- Longitud de la entrepierna: 8 pulgadas.



Black (90)

Shorts de neopreno de 1,5 mm para mujer

286824 XS, S, M, L, XL, 2XL

Pantalones cortos de montar de neopreno de 1,5 mm.

- Contenido: 90% neopreno, 10% nailon.
- Ajuste: Entallado.
- Entrepierna: 5".
- Cintura ergonómica tipo yoga y espalda alta para una mayor cobertura.
- La construcción con costura plana evita las rozaduras.
- Tejido elástico.
- Absorbe la humedad.
- Estampado Sea-Doo en la espalda.



Black (90)

Shorts interiores protectores para hombre

454581 XS, S, M, L, XL, 2XL, 3XL

Pantalones cortos interiores protectores para protegerle de los elementos mientras monta en su Sea-Doo

- Contenido: 82% nailon, 18% spandex.
- Ajuste: Entallado.
- 220 gsm.
- Neopreno de 1,5 mm para una mejor protección en la zona del asiento.
- Elástico en 4 direcciones.
- Bolsillo de malla 3D para soporte y ventilación.
- Cintura elástica interior.



Black (90)

Shorts interiores protectores para mujer

286799 XS, S, M, L, XL, 2XL, 3XL

Pantalones cortos interiores de neopreno de 2 mm para protección alrededor de la zona del asiento.

- Cintura elástica interior.
- Ajuste: Entallado.
- Tejido elástico.
- Protección UV.
- Absorbe la humedad.

Ropa Deportiva



Charcoal Grey (07), Navy (89)

Rashguard Sea-Doo de manga larga para hombre

288056 S, M, L, XL, 2XL

Rashguard de manga larga con ajuste holgado.

- Contenido: 87% poliéster, 13% spandex, 210 gsm.
- Ajuste: Holgado.
- Protección UV - 50 UPF.
- Tejido elástico en 4 direcciones.
- Secado rápido.
- Logotipo grande de Sea-Doo en la manga.



Black with Graphics (94), Magnesium (24)

Rashguard Signature de manga corta para hombre

454487 S, M, L, XL, 2XL

Rashguard de manga corta con ajuste holgado.

- Rashguard de manga corta con ajuste holgado.
- Contenido: 92% poliéster, 8% spandex.
- Ajuste: Holgado.
- Protección UV - 50 UPF.
- Tejido elástico en 4 direcciones.
- Secado rápido.
- Logotipo de Sea-Doo en el centro del pecho.



Black (90), Charcoal Grey (07)

Rashguard Signature de manga larga para hombre

454459 S, M, L, XL, 2XL

Rashguard de manga larga con ajuste holgado.

- Contenido: 92% poliéster, 8% spandex.
- Ajuste: Holgado.
- Protección UV - 50 UPF.
- Tejido elástico en 4 direcciones.
- Secado rápido.
- Logotipo de Sea-Doo en el centro del pecho.



Black (90), Coral (13), Hi-Vis Yellow (26)

Rashguard Sea-Doo de manga larga para mujer

288058 S, M, L, XL

Rashguard de manga larga con ajuste holgado.

- Contenido: 87% poliéster, 13% spandex, 210 gsm.
- Ajuste: Holgado.
- Protección UV - 50 UPF.
- Tejido elástico en 4 direcciones.
- Secado rápido.
- Logotipo grande de Sea-Doo en la manga.



Black (90), Lilac (25)

Rashguard Signature de manga corta para mujer

454484 S, M, L, XL

Rashguard de manga corta para mujer con ajuste regular.

- Contenido: 87% poliéster, 13% spandex, 210 gsm.
- Ajuste: Holgado.
- Protección UV - 50 UPF.
- Tejido elástico en 4 direcciones.
- Logotipo de Sea-Doo en la parte delantera central del pecho.



Lilac (25), White (01)

Camiseta de manga larga con protección UV para mujer

288100 XS, S, M, L, XL, 2XL

Mangas largas para mujer con características de protección solar.

- Contenido: 92% poliéster, 8% spandex.
- Ajuste: Holgado.
- Protección solar UPF 50.
- Tejido de secado rápido que ayuda a distribuir el calor corporal y se enfría rápidamente a través de la evaporación regulada.
- Abertura para el pulgar en la manga.
- Logotipo de Sea-Doo en la parte inferior izquierda.
- Inserción de malla en el pecho.
- Manga raglán.

NUEVO



Magnesium (24), Navy (89)

Camiseta técnica de pesca con bolsillo Sea-Doo para hombre**288251** S, M, L, XL, 2XL, 3XL

Una nueva adición a nuestra colección de pesca, una camiseta técnica con bolsillo para hombre. Súper suave, sedosa y ligera.

- Composición: 77% poliéster, 18% Lyocell, 5% spandex, 160 gsm.
- Ajuste: Regular.
- Estampado integral en el bolsillo del pecho y logotipo de Sea-Doo en la manga derecha.



Black (90), Magnesium (24)

Camiseta con capucha y protección UV para hombre**454659** S, M, L, XL, 2XL

Camiseta con capucha y protección UV, ideal para mantenerse seguro con comodidad.

- Composición: 92% poliéster, 8% spandex, 175 gsm.
- Ajuste: Relajado.
- Protección UV - 50 UPF.
- Secado rápido.
- Máscara integrada.
- Logotipo de Sea-Doo en el centro del pecho.

NUEVO



Denim Blue (79), Heather Grey (27)

Camiseta de pesca Sea-Doo para hombre**288252** S, M, L, XL, 2XL, 3XL

Camiseta gráfica informal para hombre con diseño en la espalda.

- Color liso: 60% algodón, 40% poliéster.
- Color jaspeado: 97% algodón, 3% poliéster.
- Ajuste: Ajustado.
- Cuello acanalado.
- Logotipo de Sea-Doo en el pecho izquierdo y diseño de pesca en la espalda.

NUEVO



Magnesium (24), Navy (89)

Gorra de pesca de malla curvada unisex**288290** Talla única

Gorra informal de malla con parche en la parte delantera.

- Composición: 100% algodón.
- Gorra de color liso con panel de malla en contraste.
- Parche de pesca bordado en la parte delantera.
- Cierre de broche en la parte trasera.

NUEVO



Magnesium (24), Navy (89)

Manga larga UV de pesca Sea-Doo para hombre**288254** S, M, L, XL, 2XL, 3XL

Manga larga UV Sea-Doo para hombre con diseño en la parte delantera.

- Composición: 88% poliéster, 12% spandex, 150 gsm.
- Ajuste: Relajado.
- Protección solar UPF 50.
- Tejido de secado rápido que ayuda a distribuir el calor corporal y se enfría rápidamente a través de la evaporación regulada.
- Manga raglán.
- Diseño de pez estampado en la parte delantera.



Grey (09)

Gorro de pesca Sea-Doo unisex**454673** Talla única

Gorro de pesca ligero y transpirable.

- Composición: 100% poliéster.
- Cordón de barbilla desmontable con tope.
- Ala flotante.
- Solapa de cuello extraíble para protegerte de los elementos.
- Protección UV - 40 UPF.
- Abertura de ventilación en la parte trasera.
- Logotipo de Sea-Doo en el centro de la parte delantera.



Black (90), Smoke (57)

Bandana unisex Sea-Doo

454690 Talla única

Quick dry Sea-Doo Rag.

- Pañuelo Sea-Doo de secado rápido.
- Contenido: 100% poliéster.
- Tejido ligero, que absorbe la humedad y transpirable.
- Protección UV - 50 UPF.
- Se transforma instantáneamente en una diadema o una mascarilla.

NUEVO



Black (90), Smoke (57)

Polo Sea-Doo para hombre

288257 S, M, L, XL, 2XL, 3XL

Polo Sea-Doo para hombre de secado rápido y anti-microbiano.

- Contenido: 97% poliéster, 3% spandex, 190 gsm.
- Ajuste: Regular.
- Cuello con botones.
- Logotipo de Sea-Doo.

NUEVO



Navy (89), White (01)

Camiseta "Sea-Doo Good Times" para hombre

288261 S, M, L, XL, 2XL, 3XL

Camiseta gráfica informal para hombre con ilustraciones en la parte delantera.

- Contenido: 60% algodón, 40% poliéster.
- Ajuste: Ajustado.
- Cuello acanalado.
- Ilustraciones de Sea-Doo con palmeras y una cita en la parte delantera.



Black (90), Orange (12), Sand (03), Turquoise (Aqua) (76)

Sudadera con capucha Signature de hombre

288186 S, M, L, XL, 2XL, 3XL

Cómoda sudadera con capucha Sea-Doo.

- Contenido: 80% algodón, 20% poliéster.
- Ajuste: Holgado.
- Ribetes en puños y dobladillo.
- Bolsillo de canguro.
- Logotipo de Sea-Doo en el centro de la parte delantera.

NUEVO



Black (90), White (01)

Camiseta Sea-Doo "Live The Sea-Doo Life" para hombre

288266 S, M, L, XL, 2XL, 3XL

Camiseta gráfica informal para hombre con ilustraciones en la parte delantera.

- Contenido: 60% algodón, 40% poliéster.
- Ajuste: Ajustado.
- Cuello acanalado.
- Cita de Sea-Doo en la parte delantera.

NUEVO



Black (90), Denim Blue (79), White (01)

Camiseta Signature Sea-Doo para hombre

288359 S, M, L, XL, 2XL, 3XL

Nuestra clásica camiseta Signature para hombre con el logotipo de Sea-Doo en el centro de la parte delantera.

- Contenido: 60% algodón, 40% poliéster.
- Ajuste: Ajustado.
- Cuello acanalado.
- Logotipo de Sea-Doo en la parte delantera.



Navy (89), Orange (12)

Camiseta sin mangas ligera de cuello redondo para hombre
288017 S, M, L, XL, 2XL

- Camiseta sin mangas ligera para hombre.
- Contenido: 85% poliéster y 15% spandex.
 - Ajuste: Regular.
 - Protección solar UPF 30.
 - Tejido de secado rápido que ayuda a distribuir el calor corporal y se enfría rápidamente mediante la evaporación regulada.
 - Fácil cuidado.
 - Logotipo de Sea-Doo en el hombro derecho.



Lilac (25), Turquoise (Aqua) (76), Wine (32)

Sudadera con capucha Signature para mujer
288246 XS, S, M, L, XL, 2XL

- Cómoda sudadera con capucha Sea-Doo.
- Contenido: 80% algodón, 20% poliéster.
 - Ajuste: Holgado.
 - Ribetes en puños y dobladillo.
 - Bolsillo de canguro.
 - Logotipo de Sea-Doo en el brazo y en la espalda.

NUEVO



White (01), Wine (32)

Camiseta Sea-Doo "Good Times" para mujer
288263 XS, S, M, L, XL, 2XL

- Camiseta gráfica informal para mujer con ilustraciones en la parte delantera.
- Contenido: 60% algodón, 40% poliéster.
 - Ajuste: Entallado.
 - Cuello acanalado.
 - Ilustraciones de Sea-Doo con palmeras y una cita en la parte delantera.

NUEVO



Black (90), Wine (32)

Camiseta Signature Sea-Doo para mujer
288369 XS, S, M, L, XL, 2XL

- Nuestra clásica camiseta Signature para mujer con el logotipo de Sea-Doo en el centro de la parte delantera.
- Contenido: 60% algodón, 40% poliéster.
 - Ajuste: Entallado.
 - Cuello acanalado.
 - Logotipo de Sea-Doo en la parte delantera.



Coral (13), Lilac (25)

Camiseta sin mangas de espalda descubierta para mujer
454701 XS, S, M, L, XL, 2XL

- Camiseta sin mangas de espalda nadadora para mujer con un ajuste holgado.
- Contenido: 77% poliéster, 18% tencel, 5% spandex.
 - Ajuste: Holgado.
 - Tejido transpirable, ligero y cómodo.
 - Absorbe la humedad y de secado rápido.
 - Más larga en la parte trasera.



Navy (89)

Rashguard de manga larga para jóvenes

454676 3-4, 5-6, 7-8, 10-12, 14-16

Rashguard de manga larga con protección UV para jóvenes, ideal para mantener a su hijo seguro y cómodo.

- Contenido: 87% poliéster, 13% spandex, 210 gsm.
- Ajuste: Relajado.
- Ajuste: Holgado.
- Protección UV - 50 UPF.
- Manga raglán.
- Logotipo de Sea-Doo en la parte delantera.



Hi-Vis Yellow (26)

Poncho Sea-Doo unisex de secado rápido por Slowtide

288059 S/M, L/XL

Poncho Sea-Doo unisex de secado rápido por Slowtide.

- Contenido: 80% poliéster, 20% poliamida.
- Ajuste: Relajado.
- Cordón de ajuste en la capucha.
- Cierre de botones.
- Dos bolsillos en la parte delantera.
- Parche con el logotipo de Slowtide en el pecho izquierdo.
- Secado rápido.



Lilac (25), Navy (89)

Gorra curva Palm para jóvenes

288217 Talla única

Gorra de jóvenes con cierre de broche curvado.

- Contenido: 100% algodón.
- Palmera y logotipo de Sea-Doo bordados en la parte delantera.
- Parche de Sea-Doo bordado en la parte delantera.
- Visera en contraste.
- Cierre de broche en la parte trasera.



Black with Graphics (94), Hi-Vis Yellow (26), Royal Blue (83)

Toalla Sea-Doo de secado rápido por Slowtide

288062 Talla única

Toalla Sea-Doo de secado rápido por Slowtide.

- Contenido: 80% poliéster, 20% poliamida.
- Etiqueta tejida con el logotipo de Slowtide en la parte inferior derecha.
- Logotipo de Sea-Doo centrado.
- Secado rápido.
- Logotipo de Sea-Doo en la parte delantera.



Navy (89), White (01)

Camiseta "Live The Sea-Doo Life" para jóvenes

288373 7-8, 10-12, 14-16

Camiseta gráfica informal de Sea-Doo para jóvenes.

- Contenido: 60% algodón, 40% poliéster.
- Ajuste: Regular.
- Cuello acanalado.
- Cita colorida de Sea-Doo en la parte delantera.



Black with Graphics (94), Turquoise (Aqua) (76)

Poncho Sea-Doo de secado rápido para niños por Slowtide

288061 Talla única

Poncho Sea-Doo de secado rápido para jóvenes por Slowtide.

- Contenido: 80% poliéster, 20% poliamida.
- Ajuste: Relajado.
- Bolsillo de canguro en la parte delantera.
- Parche con el logotipo de Slowtide en el pecho izquierdo.
- Logotipo de Sea-Doo en la parte delantera.
- Secado rápido.



Black (90)

Gorro de paja Sea-Doo "Sets Us Free unisex"

288219 S/M, M/L

Gorro de paja de ala ancha con correa ajustable para la barbilla.

- Parche bordado de Sea-Doo Sets Us Free en la parte delantera.



Black with Graphics (94)

Gorro de paja Sea-Doo unisex

454792 S/M, M/L

Gorro de paja de ala ancha con correa ajustable para la barbilla.

- Logotipo de Sea-Doo en la parte delantera.
- Tejido estampado debajo del ala.



Black (90), White (01)

Sombrero de pescador reversible Sea-Doo unisex

288221 S/M, M/L

Sombrero de pescador reversible.

- Contenido: 100% poliéster.
- Protección solar UPF 40.
- Secado rápido.





Black (90), Charcoal Grey (07), Denim Blue (79), Navy (89)

Gorra unisex "Wave Signature"

288203 Talla única

Gorra Signature.

- Contenido: 100% algodón.
- Cierre de broche en la parte trasera.
- Logotipo Wave bordado en la parte delantera.
- Logotipo de Sea-Doo bordado en el lateral.



Navy (89), White (01)

Gorra de malla Laser Cut unisex Sea-Doo

288216 Talla única

Gorra transpirable unisex con malla cortada con láser.

- Contenido: 100% poliéster.
- Protección solar UPF 30.
- Secado rápido.
- Palmera y logotipo de Sea-Doo bordados en la parte delantera.



Black (90), Navy (89)

Gorra de malla Palm unisex Sea-Doo

288213 Talla única

Gorra de malla unisex.

- Contenido principal: 100% algodón.
- Paneles traseros de malla 100% poliéster.
- Ajustable.
- Diseño de palmera en la parte delantera.
- Logotipo de Sea-Doo en serigrafía de silicona en el centro de la parte delantera.



Black (90), Lilac (25)

Visera de protección solar para mujer

288215 Talla única

Visera de protección solar ajustable para mujer.

- Contenido: 100% poliéster.
- Hebilla en la parte trasera para ajustarla.
- Logotipo de Sea-Doo y wave en serigrafía de silicona.



Black (90)

Gorra plana unisex Sea-Doo Sets Us Free

288214 Talla única

Gorra plana unisex.

- Contenido: 100% poliéster.
- Protección solar UPF 30.
- Secado rápido.
- Flotante.



Equipo de protección

NUEVO



Grey (09)

Tennis Sea-Doo AquaDry

444274 5, 6, 7, 8, 9, 10, 11, 12, 13

Pies felices dentro y fuera del agua con las zapatillas "AquaDry".

- Material impermeable de celda cerrada que siempre se mantiene seco (se seca con una pasada).
- Diseño innovador, hecho con EVA (etileno-vinil-acetato) que le da excelentes propiedades de amortiguación y soporte.
- Suela de goma antideslizante y que no deja marcas.
- Cordones planos duraderos y resistentes al agua.
- Flotan en el agua.

UNISEX



Black (90)

Botas de montar Sea-Doo

444260 5, 6, 7, 8, 9, 10, 11, 12, 13

Botas Sea-Doo hechas para montar con alto rendimiento.

- 50% EVA, 40% malla, 10% lycra.
- Tratamiento antimicrobiano.
- Entresuela de EVA ligera.
- Revestimiento protector de uretano completo.
- Parte superior de malla y plantillas perforadas para una rápida evacuación del agua.
- Suelas antideslizantes y que no dejan marcas.
- Anfibia de corte medio para proteger los tobillos de impactos.

UNISEX



Black (90)

Zapatos de neopreno Sea-Doo Neoprene Shoes

444261 5, 6, 7, 8, 9, 10, 11, 12, 13

Zapatos de neopreno de 3 mm.

- 90% neopreno, 10% nailon.
- Construcción de neopreno de doble pegado y cosido ciego.
- Puntera y talón de goma flexible para protección.
- Suela moldeada con diseño de banda de rodadura antideslizante.
- Plantilla antideslizante.

CALZADO (CONOCE TU TALLA)

Botas de montar y zapatos de agua Sea-Doo

Talla de hombre de E.U.A.	5	6	7	8	9	10	11	12	13
Talla de mujer de E.U.A.	6	7	8	9	10	11	12	13	14
Tallas de E.U.A.	36½	37½	39	40	41½	42½	44	45½	46½
Código de talla	24	25	27	28	29	30	31	32	33
Longitud del pie del talón a la punta (pulg.)	9	9.2	9.6	10.0	10.4	10.6	11.0	11.2	11.6
Longitud del pie del talón a la punta (cm)	23.0	23.5	24.5	25.5	26.5	27.0	28.0	28.5	29.5

Botas y zapatos de neopreno Sea-Doo

Talla de hombre de E.U.A.	5	6	7	8	9	10	11	12	13
Talla de mujer de E.U.A.	6	7	8	9	10	11	12	13	14
Tallas de E.U.A.	36	37-38	39	40-41	42	43-44	45	46-47	48
Código de talla	24	25	27	28	29	30	31	32	33
Longitud del pie del talón a la punta (pulg.)	8.8	9.2	9.6	10.0	10.4	10.8	11.2	11.6	12
Longitud del pie del talón a la punta (cm)	22.5	23.5	24.5	25.5	26.5	27.5	28.5	29.5	30.5

Zapatos acuáticos Sea-Doo

Talla de hombre de E.U.A.	5	6	7	8	9	10	11	12	13
Talla de mujer de E.U.A.	6	7	8	9	10	11	12	13	14
Tallas de E.U.A.	36½	37½	39	40	41½	42½	44	45½	46½
Código de talla	24	25	27	28	29	30	31	32	33
Longitud del pie del talón a la punta (pulg.)	9.1	9.3	9.6	10.0	10.4	10.6	11.0	11.4	11.6
Longitud del pie del talón a la punta (cm)	23.0	23.5	24.5	25.5	26.5	27.0	28.0	28.5	29.5

*Utiliza el "Código de talla" para completar el número de pieza de tu pedido.



Colección Flotable

Todas nuestras gafas de sol. No más pánico si se te caen al agua: se quedarán en la superficie para que puedas verlas.



Blue (80), Gold (11), Red (30), Silver (08)

Gafas de sol flotantes polarizadas Sea-Doo Low Tide (UV)

448802 Talla única

- Lentes de cromo de color polarizadas de alta calidad.
- Tecnología de montura flotante.
- Protección UV400.
- Brazos inyectados de aire para flotabilidad y ligereza.
- Sistema de correa de seguridad ajustable y extraíble.
- 90% plástico, 10% neopreno.



Red (30), Silver (08)

Gafas de sol flotantes polarizadas Sea-Doo Wave (UV)

448717 Talla única

- Lentes de cromo de color polarizadas.
- Tecnología de montura flotante.
- Protección UV400.
- Brazos inyectados de aire para flotabilidad y ligereza.
- Sistema de correa de seguridad ajustable.
- 90% plástico, 10% neopreno.



Blue (80), Gold (11), Red (30), Silver (08)

Gafas de sol flotantes polarizadas Sea-Doo High Tide (UV)

448803 Talla única

- Lentes de cromo de color polarizadas de alta calidad con montura inferior sobremoldeada.
- Tecnología de montura flotante.
- Protección UV400.
- Brazos inyectados de aire para flotabilidad y ligereza.
- Sistema de correa de seguridad ajustable y extraíble.
- 90% plástico, 10% neopreno.



Green (70), Orange (12), Silver (08)

Gafas de montar Sea-Doo (UV)

448623 Talla única

- Con tecnología antivaho con lentes de cromo de color.
- Montura con ventilación indirecta.
- Sistema de correa ajustable.
- Cordón de seguridad para sujetar las gafas al chaleco salvavidas.
- Opción de inserción graduada para gafas de montar (448624) (se vende por separado).
- 90% plástico, 10% neopreno.



Blue (80), Gold (11), Green (70), Indigo Blue (82)

Gafas de sol flotantes polarizadas Sea-Doo Sand (UV)

448746 One size

- Lentes de cromo de color polarizadas.
- Tecnología de montura flotante.
- Protección UV400.
- Brazos inyectados de aire para flotabilidad y ligereza.
- Sistema de correa de seguridad ajustable y extraíble.
- 90% plástico, 10% neopreno.



Blue (80), Pink (36)

Gafas de sol flotantes polarizadas Sea-Doo Lagoon (UV)

448747 Talla única

- Lentes de cromo de color polarizadas.
- Tecnología de montura flotante.
- Protección UV400.
- Brazos inyectados de aire para flotabilidad y ligereza.
- Sistema de correa de seguridad ajustable y extraíble.
- 90% plástico, 10% neopreno.

Ropa de conducción



Clear (00)

Gafas para Conducir RX Insert

448624 Talla única

- Diseñado para las gafas de montar Sea-Doo (448623).
- Visita tu óptica y la mayoría podrá adaptar lentes graduadas a tus necesidades.
- 100% plástico.

UNISEX



Black (90)

Guantes Choppy Sea-Doo

446332 XS, S, M, L, XL, 2XL, 3XL

Guantes Choppy perfectos para montar en Sea-Doo.

- Material de nailon.
- Guantes con tejido elástico para facilitar el movimiento.
- Doble costura en zonas de alta tensión para mayor durabilidad.
- Material Clarino Nash en la palma con acolchado de 2 mm y Pro-Grip de goma en la palma para asegurar un agarre sólido.
- Puños de neopreno elástico.
- Dedos preformados.
- Refuerzos de Lycra en los nudillos para maximizar la ergonomía.
- Tirador en la muñeca con serigrafía de silicona.

UNISEX



Black (90)

Guantes Choppy Shorty Sea-Doo

446333 XS, S, M, L, XL, 2XL, 3XL

Guantes Choppy Shorty perfectos para montar en Sea-Doo.

- Material de nailon.
- Guantes con tejido elástico para facilitar el movimiento.
- Doble costura en zonas de alta tensión para mayor durabilidad.
- Material Clarino Nash en la palma con acolchado de 2 mm y Pro-Grip de goma en la palma para asegurar un agarre sólido.
- Puños de neopreno elástico.
- Refuerzos de Lycra en los nudillos para maximizar la ergonomía.
- Tirador en la muñeca con serigrafía de silicona.

UNISEX



Black (90)

Guantes de neopreno

286729 XS, S, M, L, XL, 2XL

Guantes de neopreno de 1,5 mm para clima frío.

- Composición: 90% neopreno, 10% nailon.
- Protección UV.
- Material súper elástico para una comodidad y movilidad superiores.
- Serigrafía de goma antideslizante en las palmas.
- Dedos preformados.

GUANTES (MIDE EL ANCHO DE TU PALMA)

Tallas	XS	S	M	L	XL	2XL	3XL
Código de talla*	02	04	06	09	12	14	16
Palma (pulg.)	3	3¼	3½	4	4½	5	5½

*Códigos para completar el número de pieza en tu pedido.



Diversión Familiar

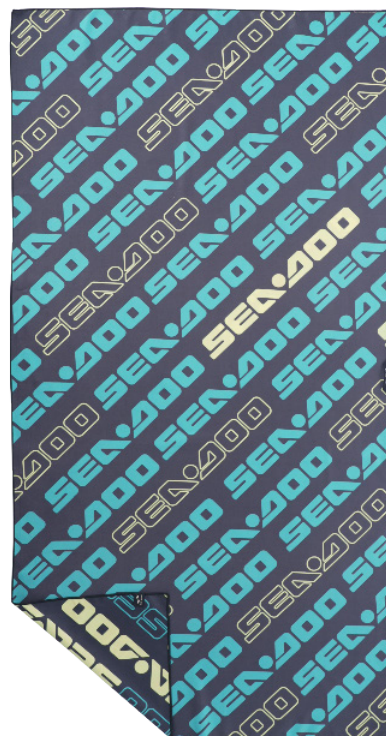
Poncho Sea-Doo de
secado rápido para
niños de Slowtide
288061_76



Chaleco salvavidas Junior
Freedom (US/
CA)287030_90



Camiseta juvenil Vive
la vida Sea-Doo
288373_01



Toalla Sea-Doo de secado
rápido de Slowtide
288062_26



Gorra curva
juvenil Palm
288217_89



Chaleco salvavidas Sea-Doo
Junior Freedom (US/CA)
285972_90



Tabla de
rodilla Sea-Doo
51.5 in./131 cm
B107510076

Tabla de wakeboard
Sea-Doo 55 in./140 cm
B107520076



Productos de Licencia y Entretenimiento

UNISEX



Mixed Color (18)

Paquete de 2 gafas de natación para jóvenes, perfectas para su uso diario.

B10795 Talla única

Paquete de 2 gafas de natación junior, perfectas para su uso diario.

- Protección UV,
- Tratamiento anti-vaho.
- Gafas impenetrables.
- Copa ocular y diadema de silicona.
- Correa ajustable.

UNISEX



Blue (80)

Máscara de natación para adultos Sea-Doo

B10798 Talla única

Máscara de natación para adultos, perfecta para cualquier aventura subacuática.

- Protección UV.
- Tratamiento anti-vaho.
- Lentes transparentes para una visibilidad óptima en piscinas.
- Falda de PVC estanca.
- Correa de PVC de liberación rápida para ajuste.

UNISEX



Turquoise (Aqua) (76)

Combo de máscara y snorkel para adultos Sea-Doo

B10801 Talla única

Combo de máscara y snorkel, ideal para principiantes y snorkelers casuales.

- Máscara con lente única transparente y tratamiento anti-vaho, falda de PVC estanca y correa de ajuste rápido
- Snorkel con parte superior seca, boquilla de PVC, tubo flexible, válvula de purga y clip de liberación rápida.

UNISEX



Black (90)

Gafas de natación para adultos Sea-Doo

B10796 Talla única

Gafas de natación para adultos, perfectas para cualquier nado.

- Protección UV.
- Tratamiento anti-vaho.
- Gafas impenetrables.
- Copa ocular y diadema de silicona.
- Correa ajustable.

UNISEX



Black (90)

Set de máscara, snorkel y aletas para adultos Sea-Doo

B10799 Talla única

Set de snorkel completo ideal para todos los niveles de exploradores subacuáticos.

- Incluye máscara, snorkel y aletas.
- Máscara con lentes transparentes, tratamiento anti-vaho, falda de silicona estanca y correa ajustable.
- Snorkel con protector contra salpicaduras, boquilla de silicona, tubo flexible, válvula de purga y accesorio para máscara.
- Aletas ligeras con correa ajustable y sistema de drenaje de agua.

UNISEX



Blue (80)

Combo de máscara y snorkel para jóvenes Sea-Doo

B10802 Talla única

Combo de máscara y snorkel, ideal para jóvenes principiantes en snorkel.

- Máscara con lente única transparente, protección UV, tratamiento anti-vaho y falda de PVC estanca.
- Snorkel con protector contra salpicaduras y boquilla de PVC.

UNISEX



Blue (80)

Máscara de natación para jóvenes Sea-Doo

B10797 Talla única

Máscara de natación para jóvenes, perfecta para cualquier aventura subacuática.

- Lentes transparentes para una visibilidad óptima en piscinas.
- Falda de PVC estanca.
- Correa de PVC de liberación rápida para ajuste.

UNISEX



Blue (80)

Set de máscara, snorkel y aletas para jóvenes Sea-Doo

B10800 Talla única

Set de snorkel para jóvenes ideal para pequeños exploradores subacuáticos.

- Incluye máscara, snorkel y aletas.
- Máscara con lentes transparentes, falda de silicona estanca y correa ajustable.
- Snorkel con protector contra salpicaduras, boquilla de silicona, tubo flexible, válvula de purga y accesorio para máscara.
- Aletas ligeras con correa ajustable y sistema de drenaje de agua.

UNISEX



Turquoise (Aqua) (76)

Tabla de rodilla Sea-Doo 51.5 in./131 cm**B10751** Talla única

La tabla de rodilla Sea-Doo es perfecta para enseñar a los niños. Proporciona una estabilidad inigualable, generando confianza y garantizando comodidad en el agua.

- Libere sus habilidades de rodilla con nuestra versátil tabla de rodilla, perfecta para aventuras en lagos, playas y ríos.
- Actualice a nuestra tabla de rodilla ligera, que pesa menos de 9 lb para un transporte sin esfuerzo en su vehículo o caja de barco.
- Manténgase seguro con la correa ajustable en cada tabla de rodilla Sea-Doo, asegurando una experiencia acuática segura y agradable.
- Con una medida de 50" de largo y 20" de ancho, nuestra tabla de rodilla se adapta a niños mayores, adolescentes y adultos, lo que la hace perfecta para compartir.
- Fabricada con materiales de grado marino a prueba de corrosión, nuestra tabla de rodilla resiste los elementos y se adapta tanto a principiantes como a profesionales.



Turquoise (Aqua) (76)

Tabla de wakeboard Sea-Doo 55 in./140 cm**B10752** Talla única

¡Sumérjase en el mundo del wakeboard con la tabla Sea-Doo! Es perfecta para principiantes y un artículo imprescindible para cualquier aventura en barco. Gracias a su núcleo de espuma flotante, experimentará arranques sin esfuerzo y paseos suaves desde el primer momento. A medida que progresa, disfrute de la naturaleza predecible y fácil de usar de la tabla.

- Tabla de wakeboard Sea-Doo de 55 pulgadas.
- Construida con un núcleo de espuma de PU de alta densidad, que proporciona estabilidad y resistencia. La cubierta y la base están hechas de capas de PBT y fibra de vidrio epoxi, lo que garantiza fuerza y durabilidad. Perfecta para un rendimiento fiable y duradero.
- Tamaño: Largo 55" x Ancho 16.9" x Grosor 1.
- Este producto viene con fijaciones de punta abierta, lo que permite una fácil entrada y salida al tiempo que proporciona un ajuste cómodo para una variedad de tamaños de pie.
- El sistema de cordones de doble zona, equipado con cierres hexagonales, ofrece un ajuste personalizable y seguro.
- La plantilla de EVA de impacto proporciona una excelente amortiguación, absorción de impactos y reducción de la fatiga durante los paseos largos.
- Tallas de EE. UU. 8-12.

UNISEX

**Tubo triangular Sea-Doo - 1 Pers.****B10667** Talla única

El tubo triangular Sea-Doo para una persona (122 cm x 127 cm) es versátil para todas las edades y niveles de piloto. Para una diversión relajada, viaje sentado en el medio con los pies colgando por el costado. Para un viaje más emocionante, acuéstese en el tubo y agárrese: este modelo es una excelente opción para realizar trucos. Además, los tubos para una persona son perfectos para remolcar detrás de una moto acuática de tres pasajeros. Todos los tubos Sea-Doo están hechos con cubiertas de nailon de alta resistencia y cámaras de aire de PVC robustas, y están equipados con ganchos de remolque de conexión rápida.

- Tubo triangular Sea-Doo para una persona
- Posición sentada.
- Cámara de aire de PVC robusta de calibre 24 con cubierta parcial de nailon de alta resistencia de 420 deniers.
- Asas de espuma de doble cincha con protectores de nudillos para evitar rozaduras.
- Válvulas de drenaje autovaciantes.
- Sistema de remolque reforzado.
- Gancho de remolque de conexión rápida.
- Cubierta de válvula acolchada.
- Kit de reparación de pinchazos.
- Válvula Boston para la cámara de aire y válvula de aire normal en el piso.
- Diámetro: 124 cm x 128 cm cuando está inflado.



UNISEX



Tubo de arrastre de dos vías para sentarse de 3 personas (2021)

B10710 Talla única

El tubo de arrastre de dos vías para sentarse de tres personas de Sea-Doo tiene todos los mismos atributos que su contraparte para dos personas, además de espacio para un pasajero más. Un tubo estilo cabina es ideal para los navegantes más tímidos que solo quieren un paseo estable y relajante. Un área de asiento de neopreno sin rozaduras que es cómoda y seca, mientras que el bajo centro de gravedad del tubo lo hace menos susceptible a que las estelas y las olas lo vuelquen. Además, gracias a sus puntos de remolque dobles, ofrece dos estilos de navegación diferentes: tirado desde la parte delantera para un paseo cómodo mientras se está sentado con la espalda contra el respaldo, o remolcado hacia atrás para un paseo estilo carro más emocionante mientras se está sentado de rodillas. Y de cualquier manera que se conduzca, los suaves mangos de espuma equipados con protectores de nudillos brindan un toque adicional de bienvenida. Todos los tubos Sea-Doo están hechos con cubiertas de nailon de alta resistencia y robustas cámaras de aire de PVC, y equipados con ganchos de remolque de conexión rápida.

- Tubo de arrastre de dos vías para sentarse de tres personas de Sea-Doo.
- Diseñado para tres pasajeros.
- Múltiples posiciones de conducción para sentarse, con la espalda contra el respaldo o de rodillas.
- Se puede tirar desde la parte delantera o trasera dependiendo de la elección de la posición de conducción.
- Cámara de aire de PVC robusta de calibre 26 con cubierta de nailon completa de alta resistencia de 840 deniers.
- 4 rejillas de drenaje autovaciantes. Incluye suave área de espuma para sentarse y almohadillas de espuma de protección para los nudillos para evitar rozaduras.
- Sistema de remolque reforzado con nailon de 840 deniers.
- Gancho de remolque de conexión rápida.
- Cubierta de válvula acolchada.
- Kit de reparación de pinchazos.
- 2 válvulas Boston y una válvula de aire normal en el piso.
- Dimensiones: 70" x 97" (177 cm x 220 cm) cuando está inflado.

UNISEX



Tubo de arrastre de cubierta de 2 personas (2021)

B10711 Talla única

El tubo de arrastre de cubierta de dos personas de Sea-Doo es ideal para los navegantes que buscan un paseo salvaje y dinámico. La superficie plana y el perfil bajo lo hacen ideal para conducir acostado boca abajo, con la cara cerca del agua, para experimentar completamente la velocidad del paseo. El área de pasajeros de neopreno le proporcionará comodidad sin rozaduras. Y mientras se sujeta con fuerza, se alegrará de tener el agarre de los suaves mangos de espuma equipados con protectores de nudillos. Todos los tubos Sea-Doo están hechos con cubiertas de nailon de alta resistencia y robustas cámaras de aire de PVC, y equipados con ganchos de remolque de conexión rápida.

- Tubo de arrastre de cubierta de dos personas de Sea-Doo.
- Diseñado para hasta dos navegantes y para ir acostado.
- Cámara de aire de PVC robusta de calibre 26 con cubierta de nailon completa de alta resistencia de 420 deniers.
- Mangos de espuma suave de doble cincha con protectores de nudillos para evitar rozaduras.
- Cómoda almohadilla de espuma.
- 1 rejilla de drenaje autovaciante.
- Sistema de remolque reforzado.
- Gancho de remolque de conexión rápida.
- Cubierta de válvula acolchada.
- Kit de reparación de pinchazos.
- Válvula Boston.
- Dimensiones: 69" x 72" (175 cm x 182 cm) cuando está inflado.

UNISEX



Tubo de arrastre para sentarse de 3 personas (2021)

B10712 Talla única

El tubo de arrastre para sentarse de tres personas de Sea-Doo es un remolcable espacioso y repleto de características como un cómodo respaldo, un área de asiento de neopreno sin rozaduras y mangos de espuma suave equipados con protectores de nudillos para un paseo verdaderamente cómodo. Siempre listo para cualquier tipo de aventura acuática, desde paseos tranquilos que liberan la mente hasta experiencias emocionantes que no olvidará pronto, este tubo versátil tiene capacidad para tres pasajeros para el triple de diversión en el agua. Todos los tubos Sea-Doo están hechos con cubiertas de nailon de alta resistencia y robustas cámaras de aire de PVC, y equipados con ganchos de remolque de conexión rápida.

- Tubo de arrastre para sentarse de tres personas de Sea-Doo.
- Diseñado para hasta tres pasajeros sentados con la espalda contra el respaldo.
- Cámara de aire de PVC robusta de calibre 26 con cubierta de nailon completa de alta resistencia de 840 deniers.
- Rejilla de drenaje autovaciante.
- Incluye suave área de espuma para sentarse y almohadillas de espuma de protección para los nudillos para evitar rozaduras.
- Sistema de remolque de 4 puntos reforzado con nailon de 840 deniers.
- Gancho de remolque de conexión rápida.
- Cubierta de válvula acolchada.
- Kit de reparación de pinchazos.
- 2 válvulas Boston y una válvula de aire normal en el piso.
- Dimensiones: 79" x 88" (200 cm x 223 cm) cuando está inflado.



Cuerda para tubo remolcable de 60 pies y 4,100 lb

B10477 Talla única

Esta cuerda Sea-Doo para tubos remolcables de 2 a 4 pasajeros está diseñada para emocionantes aventuras en tubo. Mide 18.3 m de largo para permitir que el tubo se deslice limpiamente sobre la estela de su bote. Una resistencia a la tracción capaz de manejar cargas de hasta 1860 kg para tirar de hasta cuatro personas, y también para realizar giros y columpios.

- Cuerda para tubo remolcable Sea-Doo para tubo de 2 a 4 personas.
- Cuerda de 18.3 m para tubo de 2 a 4 pasajeros.
- Resiste una resistencia a la tracción de 1860 kg.
- Polietileno teñido en solución y resistente al sol para proteger contra los rayos UV.
- Bucles en ambos extremos.
- Se almacena convenientemente en la cinta de sujeción equipada con un ojal para colgar en la pared.



Cuerda para tubo remolcable de 60 pies y 1,500 lb

B10486 Talla única

Esta cuerda Sea-Doo para tubos remolcables de una persona proporcionará horas de emocionantes aventuras en tubo. La longitud de 18.3 m permite que el tubo se deslice limpiamente sobre la estela de su bote. Y con una resistencia a la tracción de 680 kg, es perfecta para manejar giros y columpios.

- Esta cuerda Sea-Doo para tubos remolcables de una persona proporcionará horas de emocionantes aventuras en tubo. La longitud de 18.3 m permite que el tubo se deslice limpiamente sobre la estela de su bote. Y con una resistencia a la tracción de 680 kg, es perfecta para manejar giros y columpios.



Piezas de Repuesto



Yellow (10)

RPM Pala para tabla de paddle surf inflable (Amarillo)

B10736 Talla única

Pala de repuesto para tabla de paddle surf inflable Sea-Doo.

- Pala para tabla de paddle surf inflable Sea-Doo.
- Pala ajustable de 3 piezas.
- Las marcas de ajuste facilitan recordar tus configuraciones favoritas.
- Montaje y apriete sin herramientas.



Blue (80)

RPM Pala para tabla de paddle surf inflable (Azul)

B10737 Talla única

Pala de repuesto para tabla de paddle surf inflable Sea-Doo.

- Pala para tabla de paddle surf inflable Sea-Doo.
- Pala ajustable de 3 piezas.
- Las marcas de ajuste facilitan recordar tus configuraciones favoritas.
- Montaje y apriete sin herramientas.



Black (90)

Correa RPM para tabla de paddle surf inflable

B10734 Talla única

Correa de tobillo de repuesto para tablas de paddle surf inflables Sea-Doo.

- Cómodo puño de tobillo de neopreno con cierre de velcro.
- Fácil de usar con pestaña de tirar.
- Cable en espiral y eslabón giratorio de acero inoxidable.
- Se adapta a las tablas de paddle surf Sea-Doo (B106660000, B104570000, B107240000).



Black (90)

Aleta RPM para tabla de paddle surf inflable

B10735 Talla única

Aleta de repuesto para tablas de paddle surf inflables Sea-Doo.

- Aleta de repuesto para tablas de paddle surf inflables Sea-Doo.
- Deslice y bloquee.
- Herramienta de bloqueo incluida.
- Se adapta a las tablas de paddle surf Sea-Doo (B106660000, B104570000, B107240000).



Black (90)

Bomba RPM para tabla de paddle surf inflable

B10738 Talla única

Bomba manual de repuesto para inflar las tablas de paddle surf Sea-Doo (B106660000, B104570000, B107240000).

- Bomba manual para inflar tablas de paddle surf Sea-Doo.
- Incluye manómetro para inflar al PSI/BAR especificado.
- Se adapta a las tablas de paddle surf Sea-Doo (B106660000, B104570000, B107240000).



Grey (90)

Mochila RPM con ruedas para tabla de paddle surf inflable

B10739 Talla única

Mochila de repuesto con ruedas para transportar las tablas de paddle surf inflables Sea-Doo (B106660000, B104570000, B107240000).

- Mochila con ruedas para facilitar el transporte y el almacenamiento de las tablas de paddle surf inflables Sea-Doo.
- Puede llevar la tabla desinflada, la pala de 3 piezas y la bomba.
- Se adapta a las tablas de paddle surf Sea-Doo (B106660000, B104570000, B107240000).



Grey (09)

Válvula y llave RPM para tabla de paddle surf inflable

B10740 Talla única

Válvula y llave de repuesto para tablas de paddle surf inflables Sea-Doo (B106660000, B104570000, B107240000).

- Válvula y llave de repuesto para corregir una válvula con fugas en una tabla de paddle surf inflable.
- Se adapta a las tablas de paddle surf Sea-Doo (B106660000, B104570000, B107240000).



Black (90)

Correa RPM para gafas de sol Wave

448775 Talla única

- Correa de repuesto para las gafas de sol Wave de Sea-Doo.
- 100% neopreno.



Black (90)

Válvula Boston RPM para tabla de paddle surf inflable

B10741 Talla única

Válvula Boston de repuesto para tablas de paddle surf inflables Sea-Doo (B106660000, B104570000, B107240000).

- Válvula Boston de repuesto para corregir una válvula con fugas en una tabla de paddle surf inflable.
- Se adapta a las tablas de paddle surf Sea-Doo (B106660000, B104570000, B107240000).



Black (90)

Correa RPM para gafas de sol Sand y Lagoon

448776 Talla única

- Correa RPM para gafas de sol Sand y Lagoon.
- 448776 Talla única.
- Correa de repuesto para las gafas de sol Sand y Lagoon de Sea-Doo.
- 80% neopreno, 20% plástico.



Charcoal Grey (07)

Correa RPM para gafas de conducir Sea-Doo

448770 Talla única

- Correa de repuesto para las gafas de conducir Sea-Doo.
- 80% tela, 20% plástico.



Black (90)

Correa RPM para gafas de sol Tide

448822 Talla única

- Correa de repuesto para las gafas de sol Tide de Sea-Doo.
- 80% neopreno, 20% plástico.

Utiliza siempre la versión digital del Libro de Especificaciones de Productos para obtener la información más actualizada.

Notas

Notas



BRP reinventa la forma en que accedes a tu mundo

Sea-Doo es una de las muchas historias de éxito de BRP, la empresa global detrás de algunos de los productos y experiencias más audaces e innovadores que te impulsan. Porque no se trata del destino, se trata del viaje: el tuyo.

Descubre nuestras marcas:

ski-doo ***LYNX*** ***SEA-DOO*** ***can-am*** ***ROTAX***

www.brp.com



SEA-DOO.COM

