



2025 SPORTS NAUTIQUES

# WAKE<sup>MC</sup> PRO 230

Stabilité, puissance et musique pour vos sports nautiques.

## PRINCIPALES CARACTÉRISTIQUES

- Rotax® 1630 ACE<sup>MC</sup> – 230
- Coque ST3<sup>MC</sup>
- Ensemble Technologie : système audio-premium BRP, écran ACL d'une largeur de 20 cm et port USB
- iDF – Système de pompe antidébris intelligent
- iBR® – Système de frein et marche arrière intelligent
- Compartiment étanche pour le téléphone
- Rangement avant avec accès direct
- Échelle d'embarquement
- Ensemble Wake : mode Ski basé sur la vitesse, mât de ski rétractable LinQ®, support amovible pour planche nautique, graphiques Wake



## CAPACITÉ

Nombre de places	3
Capacité de poids	272 kg/600 lb
Réservoir de carburant	70 L/18,5 gal US
Boîte à gants	2,9 L/0,8 gal US
Rangement avant	96 L/25,3 gal US
Capacité de rangement totale	98,9 L/26,1 gal US

## DIMENSIONS

Longueur	345 cm/135,8 po
Largeur	125,5 cm/49,4 po (sans le support)
Hauteur	114 cm/44,9 po

## COQUE

Coque	Coque ST3
Matériel	Fibre de verre

## CARACTÉRISTIQUES SUPPLÉMENTAIRES

- Siège 2 pièces Ergolock<sup>MC</sup>
- Courroie de siège
- Correcteur d'assiette (VTS<sup>MC</sup>)
- Clé RF D.E.S.S.<sup>MC</sup>
- Système d'attache LinQ
- Rétroviseurs à grand-angle
- Poignées avec repose-main
- Appuie-pieds antidérapants
- Grande plateforme d'embarquement
- Guidon inclinable
- Œillet de ski

**NOUVEAU** Sable et Bleu éclatant

## MOTEUR ROTAX 1630 ACE – 230

Puissance	230 ch
Système d'admission	Moteur suralimenté avec refroidisseur intermédiaire externe
Cylindrée	1 630 cm <sup>3</sup>
Refroidissement	Système de refroidissement en circuit fermé (CLCS)
Système de marche arrière	iBR électronique*
Type de carburant	87 octane
Système d'accélérateur	iTC <sup>MC</sup> (Système d'accélérateur intelligent)
Système d'échappement	Système D-Sea-BeI <sup>MC</sup>

## INDICATEUR

Type d'indicateur	Écran couleur ACL d'une largeur de 20 cm	
Fonctions principales	• BRP Connect	• Consommation de carburant
	• Musique	• Autonomie de carburant
Modes – Système iTC	• Navigation	• Température de l'eau
	• Compatibilité Bluetooth <sup>1</sup>	• Affichage des heures du véhicule
Modes – Système iTC	• Régime du moteur	• Régulateur de vitesse
	• VTS	• Mode Basse vitesse
Modes – Système iTC	• Indicateur de vitesse	
	• Mode Sport	
	• Mode ECO <sup>®</sup>	
	• Mode Ski	

## POIDS

Poids à sec	379 kg/836 lb
-------------	---------------

## GARANTIE

Garantie limitée d'un an de BRP sur la motomarine.

\* Frein électronique, point mort et marche arrière.

**SEA-DOO**



## CARACTÉRISTIQUES IMPORTANTES



### Ensemble Technologie

L'Ensemble Technologie améliore les fonctionnalités et le divertissement sur l'eau. Il comprend le système audio Bluetooth véritablement étanche installé par le fabricant, un écran couleur ACL de 20 cm de largeur offrant une visibilité incroyable et un port USB.



### Mât de ski rétractable LinQ

Un mât de ski rétractable et rapide à installer qui se range facilement lorsqu'on ne l'utilise pas. Le mât est doté de poignées pour l'observateur et d'un espace de rangement pour le câble de traction.



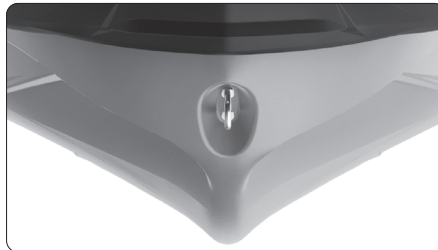
### Support pour planche nautique

Facilite le transport d'une planche en toute sécurité<sup>1</sup>.



### Moteur Rotax 1630 ACE - 230

Ce puissant moteur suralimenté est optimisé pour le carburant ordinaire, ce qui contribue à réduire vos coûts d'utilisation.



### Coque ST3

Une coque innovante qui établit la référence en matière de maniabilité et de stabilité en eaux agitées, et de performance sur les grands plans d'eau.



### Rangement avant à accès direct

Tout votre équipement à portée de main grâce à un espace de rangement avant de 96 L (25,3 gal US), facilement accessible depuis une position assise. Il suffit de soulever le guidon pour accéder aux essentiels pour toutes les aventures<sup>2</sup>.

<sup>1</sup> Planche nautique et corde non comprises. <sup>2</sup> L'organisateur de compartiment n'est pas inclus.