

# GTX<sup>MC</sup> 170 / 230 / 300

Luxe et contrôle avec style.

## PRINCIPALES CARACTÉRISTIQUES

- Rotax® 1630 ACE<sup>MC</sup> – 170/230/300
- Coque ST3<sup>MC</sup>
- iDF – Système de pompe antidébris intelligent
- iBR® – Système de frein et marche arrière intelligent
- Correcteur d'assiette (VTS<sup>MC</sup>)
- Système d'attache LinQ®
- Échelle d'embarquement
- Rangement avant avec accès direct
- Compartiment étanche pour le téléphone
- Ensemble Technologie (en option) : système audio-premium BRP, écran ACL d'une largeur de 20 cm et port USB

## CAPACITÉ

Nombre de places	○○○
Capacité de poids	272 kg/600 lb
Réservoir de carburant	70 L/18,5 gal US
Boîte à gants	2,9 L/0,8 gal US
Rangement avant	96 L/25,3 gal US
Capacité de rangement totale	98,9 L/26,1 gal US

## DIMENSIONS

Longueur	345,1 cm/135,9 po
Largeur	125 cm/49,2 po
Hauteur	114 cm/44,9 po

## COQUE

Coque	Coque ST3
Matériel	Fibre de verre

## CARACTÉRISTIQUES SUPPLÉMENTAIRES

- Siège divisé (2 parties) Ergolock<sup>MC</sup> au design étagé
- Courroie de siège
- Clé RF D.E.S.S.<sup>MC</sup>
- Rétroviseurs à grand-angle
- Poignées avec repose-main
- Appuie-pieds antidérapants
- Grande plateforme d'embarquement
- Guidon inclinable
- Œillet de ski



 Bleu abysses et Bleu océan

MOTEUR ROTAX	1630 ACE – 170	1630 ACE – 230	1630 ACE – 300
Modèle	GTX 170	GTX 230	GTX 300
Puissance	170 ch	230 ch	300 ch
Système d'admission	Moteur atmosphérique	Moteur suralimenté avec refroidisseur intermédiaire externe	
Cylindrée	1 630 cm <sup>3</sup>		
Refroidissement	Système de refroidissement en circuit fermé (CLCS)		
Système de marche arrière	iBR électronique*		
Type de carburant	87 octane	91 octane	
Système d'accélérateur	iTC <sup>MC</sup> (Système d'accélérateur intelligent)		
Système d'échappement	Système D-Sea-Bel <sup>MC</sup>		

## INDICATEUR

Type d'indicateur	Écran couleur ACL d'une largeur de 20 cm (avec Ensemble Technologie) Affichage numérique large de 19,3 cm	
Fonctions principales	<ul style="list-style-type: none"> <li>• BRP Connect (opt.)</li> <li>• Musique (opt.)</li> <li>• Navigation (opt.)</li> <li>• Compatibilité Bluetooth<sup>1</sup> (opt.)</li> <li>• Indicateur de vitesse</li> <li>• Régime du moteur</li> <li>• VTS</li> </ul>	<ul style="list-style-type: none"> <li>• Consommation de carburant (opt.)</li> <li>• Autonomie de carburant</li> <li>• Affichage des heures du véhicule</li> </ul>
Modes – Système iTC	<ul style="list-style-type: none"> <li>• Mode Sport</li> <li>• Mode ECO®</li> </ul>	<ul style="list-style-type: none"> <li>• Mode Basse vitesse</li> <li>• Régulateur de vitesse</li> </ul>

## POIDS

Poids à sec	352 kg/776 lb 796 lb/361 kg (avec Ensemble Technologie)	367 kg/809 lb 829 lb/376 kg (avec Ensemble Technologie)	366 kg/806 lb 848 lb/385 lb (avec Ensemble Technologie)
-------------	---	---	---

## GARANTIE

Garantie limitée d'un an de BRP sur la motomarine.

\* Frein électronique, point mort et marche arrière.

## CARACTÉRISTIQUES IMPORTANTES



### iDF – Système de pompe antidébris intelligent

Une première dans l'industrie, ce système innovant permet la libération de débris de la pompe grâce aux contrôles sur le guidon.



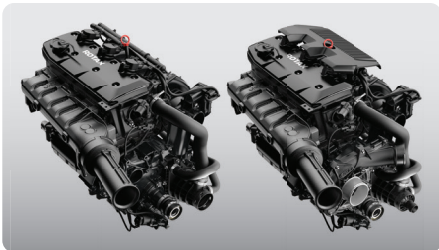
### Rangement avant à accès direct

Tout votre équipement à portée de main grâce à un espace de rangement avant de 96 L (25,3 gal US), facilement accessible depuis une position assise. Il suffit de soulever le guidon pour accéder aux essentiels pour toutes les aventures<sup>1</sup>.



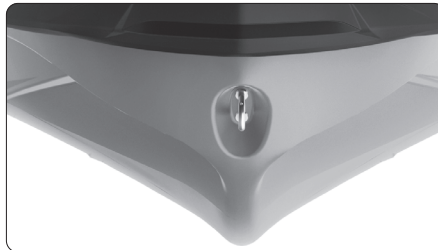
### Plateforme d'embarquement avec système LinQ intégré

Un système d'attache rapide exclusif sur la plateforme d'embarquement la plus large de l'industrie permet une installation facile des accessoires.



### Rotax 1630 ACE – 170/230/300

Le bloc moteur Rotax 1630 ACE est offert avec trois options puissantes et économiques sur la plateforme GTX. L'option 170 ch est le moteur Rotax atmosphérique le plus puissant jamais monté sur une motomarine Sea-Doo®. Les options 230 ch et 300 ch offrent des accélérations instantanées grâce à un surcompresseur.



### Coque ST3

Une coque innovante qui établit la référence en matière de maniabilité et de stabilité en eaux agitées, et de performance pour les grands plans d'eau.



### Ensemble Technologie (en option)

L'Ensemble Technologie améliore les fonctionnalités et le divertissement sur l'eau. Il comprend le système audio Bluetooth véritablement étanche installé par le fabricant, un écran couleur ACL de 20 cm de largeur offrant une visibilité incroyable et un port USB.

<sup>1</sup> L'organisateur de compartiment n'est pas inclus.