

# GTI<sup>MC</sup> SE 130/170

Plus de commodité et de confort pour le plaisir en famille.

## PRINCIPALES CARACTÉRISTIQUES

- Rotax® 1630 ACE<sup>MC</sup> – 130/170
- Coque GTI<sup>MC</sup>
- Ensemble Technologie (en option) : système audio-premium BRP et iDF – Système de pompe antidébris intelligent
- iBR® – Système de frein et marche arrière intelligent
- Correcteur d'assiette (VTS<sup>MC</sup>)
- Mode Basse vitesse/Régulateur de vitesse
- Échelle d'embarquement
- 2 options de coloration



- NOUVEAU Mauve minuit
- Bleu turquoise et Vert mante

## CAPACITÉ

Nombre de places	3 personnes
Capacité de poids	272 kg/600 lb
Réservoir de carburant	70 L/18,5 gal US
Boîte à gants	8,8 L/2,3 gal US
Rangement avant	144 L/38 gal US
Capacité de rangement totale	152,8 L/40,3 gal US

## DIMENSIONS

Longueur	332 cm/130,7 po
Largeur	125 cm/49,2 po
Hauteur	114 cm/44,9 po

## COQUE

Coque	Coque GTI
Matériel	Polytec <sup>MC</sup>

## CARACTÉRISTIQUES SUPPLÉMENTAIRES

- Siège 2 pièces Ergolock<sup>MC</sup>
- Courroie de siège
- Clé RF D.E.S.S.<sup>MC</sup>
- Rangement spacieux à l'avant
- Compartiment étanche pour le téléphone
- Système d'attache LinQ®
- Rétroviseurs à grand-angle
- Poignées avec repose-main
- Appuie-pieds antidérapants
- Grande plateforme d'embarquement
- Anneau de remorquage

## MOTEUR ROTAX

	1630 ACE – 130	1630 ACE – 170
Modèle	GTI SE 130	GTI SE 170
Puissance du moteur	130 ch	170 ch
Système d'admission	Moteur atmosphérique	
Cylindrée	1 630 cm <sup>3</sup>	
Refroidissement	Système de refroidissement en circuit fermé (CLCS)	
Système de marche arrière	iBR électronique*	
Type de carburant	87 octane	
Système d'accélérateur	iTC <sup>MC</sup> (Système d'accélérateur intelligent)	
Système d'échappement	Système D-Sea-Bel <sup>MC</sup>	

## INDICATEUR

Type d'indicateur	Affichage numérique de 11,4 cm	
Fonctions principales	<ul style="list-style-type: none"> <li>• Indicateur de vitesse</li> <li>• Régime du moteur</li> </ul>	<ul style="list-style-type: none"> <li>• VTS</li> <li>• Affichage des heures du véhicule</li> </ul>
Modes – Système iTC	<ul style="list-style-type: none"> <li>• Mode Sport</li> <li>• Mode ECO®</li> </ul>	<ul style="list-style-type: none"> <li>• Mode Basse vitesse</li> <li>• Régulateur de vitesse</li> </ul>

## POIDS

Poids à sec	336 kg/741 lb
	345 kg/761 lb (avec système audio)

## GARANTIE

Garantie limitée d'un an de BRP sur la motomarine.

\* Frein électronique, point mort et marche arrière.



● NOUVEAU Mauve minuit



● Bleu turquoise et Vert mante

## CARACTÉRISTIQUES IMPORTANTES



### Système audio-premium BRP (en option)

Un système audio Bluetooth<sup>†</sup> complètement installé par le fabricant et véritablement étanche pour encore plus de divertissement sur l'eau.



### Plateforme d'embarquement avec système LinQ intégré

Un système d'attache rapide et exclusif à Sea-Doo<sup>®</sup> permettant une installation facile et rapide des accessoires<sup>1</sup>.



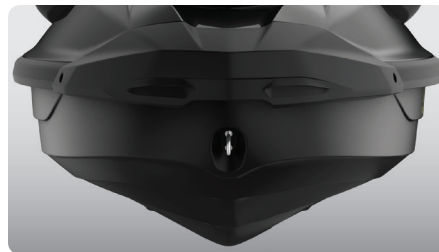
### iDF – Système de pompe antidébris intelligent (en option)

Une première dans l'industrie, ce système innovant permet la libération de débris de la pompe grâce aux contrôles sur le guidon.



### Moteurs Rotax 1630 ACE – 130/170

Le puissant 1630 ACE – 130 procure plaisir, accélération et une économie de carburant impressionnante. La version de 170 ch est le moteur atmosphérique le plus puissant de la gamme Sea-Doo.



### Coque GTI

Coque robuste et légère avec une maniabilité amusante, mais prévisible. Une excellente combinaison de plaisir et de stabilité.



### Échelle d'embarquement

Rend l'embarquement plus facile et rapide.

<sup>1</sup> La glacière est un accessoire.

© 2024 Bombardier Produits Récréatifs Inc. (BRP). Tous droits réservés. ®, MC et le logo BRP sont des marques de commerce de BRP ou de ses sociétés affiliées. Aux États-Unis, les produits sont distribués par BRP US Inc. <sup>†</sup> Toutes les autres marques déposées sont la propriété de leurs propriétaires respectifs. BRP se réserve le droit de discontinuer ou de modifier les spécifications, les prix, les conceptions, les caractéristiques, les modèles ou les équipements sans encourir d'obligation. Certains modèles peuvent être montrés avec des équipements en option. La performance des produits peut varier selon des facteurs externes. Toutes les comparaisons concurrentielles sont basées sur les spécifications publiées par le fabricant au moment de la création de ce document. La garantie est sujette à certaines exclusions, limitations de responsabilité et tout autre termes et conditions et la garantie limitée standard de BRP. Lire le guide de l'opérateur et les instructions de sécurité. Tous les modèles de motomarine sont destinés aux conducteurs de 16 ans et plus. Respecter les lois et règlements applicables. Toujours porter les vêtements de protection appropriés, incluant une veste de flottaison individuelle et un short en neoprène. Ne pas naviguer sous l'influence d'alcool/drogues. Imprimé au Canada.