

# EXPLORER PRO® 170/230

Le compagnon ultime pour toute aventure.

## NOUVEAUTÉS

- Amortisseur de direction hydraulique

## PRINCIPALES CARACTÉRISTIQUES

- Rotax® 1630 ACE<sup>MC</sup> – 170/230
- Coque ST3<sup>MC</sup>
- Ensemble Technologie : système audio-premium BRP, écran ACL d'une largeur de 20 cm et port USB
- iDF – Système de pompe antidébris intelligent
- GPS Garmin<sup>1</sup> de 7 po à écran tactile
- Pare-brise Touring
- Poignées avant ultrarobustes
- Guidon avec bloc d'élévation réglable
- Siège de randonnée Explorer et appuie-genoux
- Appuie-pieds angulaires de rebord
- Support Multi Cargo LinQ®
- Sac Explorer LinQ



● Gris Islande

## CAPACITÉ

Nombre de places	3
Capacité de poids	272 kg/600 lb
Capacité de plateforme arrière (sans passager)	100 kg/221 lb
Réservoir de carburant	70 L/18,5 gal US
Boîte à gants	2,9 L/0,8 gal US
Rangement avant	96 L/25,3 gal US
Sac Explorer LinQ	100 L/26,4 gal US
Capacité de rangement totale	198,9 L/52,3 gal US*

## DIMENSIONS

Longueur	373,4 cm/146,8 po
Largeur	126 cm/49,6 po
Hauteur	140 cm/55,5 po

## COQUE

Coque	Coque ST3
Matériel	Fibre de verre

## CARACTÉRISTIQUES SUPPLÉMENTAIRES

- Courroie de siège
- iBR® – Système de frein et marche arrière intelligent
- Correcteur d'assiette (VTS<sup>MC</sup>)
- Échelle d'embarquement
- Clé RF D.E.S.S.<sup>MC</sup>
- Rangement avant avec accès direct
- Compartiment étanche pour le téléphone
- Système d'attache LinQ
- Rétroviseurs à grand-angle
- Poignées avec repose-main
- Appuie-pieds antidérapants
- Grande plateforme d'embarquement
- 1 support avant LinQ
- Porte-gobelet
- Guidon inclinable
- Cœillet de ski

## MOTEUR ROTAX

	1630 ACE – 170	1630 ACE – 230
Puissance	170 ch	230 ch
Système d'admission	Moteur atmosphérique	Moteur suralimenté avec refroidisseur intermédiaire externe
Cylindrée	1 630 cm <sup>3</sup>	
Refroidissement	Système de refroidissement en circuit fermé (CLCS)	
Système de marche arrière	iBR électronique**	
Type de carburant	87 octane	
Système d'accélérateur	iTC <sup>MC</sup> (Système d'accélérateur intelligent)	
Système d'échappement	Système D-Sea-Bel <sup>MC</sup>	

## INDICATEUR

Type d'indicateur	Écran couleur ACL d'une largeur de 20 cm	
Fonctions principales	• BRP Connect	• Consommation de carburant
	• Musique	• Autonomie de carburant
Modes – Système iTC	• Navigation	• Affichage des heures du véhicule
	• Compatibilité Bluetooth <sup>1</sup>	
	• Indicateur de vitesse	
POIDS	• Régime du moteur	
	• VTS	
	• Mode Sport	• Régulateur de vitesse
GARANTIE	• Mode ECO®	• Mode Accessoire
	• Mode Basse vitesse	
	Garantie limitée d'un an de BRP sur la motomarine.	

## POIDS

Poids à sec	399 kg/880 lb	416 kg/917 lb
-------------	---------------	---------------

## GARANTIE

Garantie limitée d'un an de BRP sur la motomarine.

\* La capacité de rangement totale inclut le sac de randonnée Explorer.  
\*\* Frein électronique, point mort et marche arrière.

## CARACTÉRISTIQUES IMPORTANTES



### Pare-brise Touring

Une première de l'industrie qui réduit la fatigue et le bruit associés à la pression prolongée du vent, tout en protégeant contre les éclaboussures et l'exposition à l'eau salée lors de la conduite en mer.



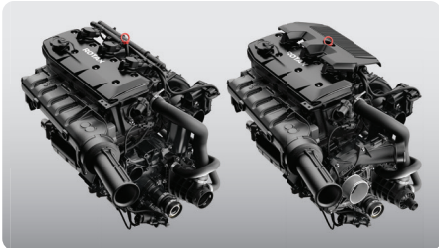
### Niveau de confort élevé

Avec la possibilité de faire des randonnées plus longues, le siège de randonnée Explorer avec appuie-genoux, bloc d'élévation réglable et appuie-pieds angulaires de rebord offre un confort inégalé.



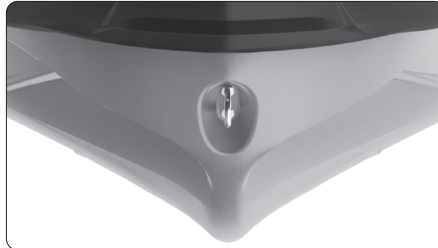
### Sac Explorer LinQ

Gardez votre équipement supplémentaire bien au sec et facile d'accès avec ce sac de 100 L (26,4 gallons). Cet accessoire exclusif compatible LinQ est étanche, pratique et portatif. Il peut être empilé sur la plaque LinQ/les accessoires LinQ ou porté comme un sac à dos.



### Moteurs Rotax 1630 ACE – 170/230

Deux options de motorisation offertes : le 170 ch offre une accélération impressionnante pour du plaisir instantané avec une économie de carburant optimale. Le 230 ch est un puissant moteur suralimenté qui est optimisé pour le carburant ordinaire.



### Coque ST3

Une coque innovante qui établit la référence en matière de maniabilité et de stabilité en eaux agitées, et de performance pour les grands plans d'eau.



### Extension de plateforme arrière avec LinQ et support Mutli Cargo

Ajoute 29 cm à l'arrière du véhicule pour augmenter la stabilité, l'espace et la capacité de rangement. Le support Multi Cargo vous permet d'apporter encore plus d'accessoires LinQ à bord.