

GTX™ 170 / 230 / 300

Comodidad, control y poder siempre en tendencia.

CARACTERÍSTICAS PRINCIPALES

- Motor Rotax® 1630 ACE™ – 170/230/300
- Casco ST3™
- iDF – Sistema de Bombeo Inteligente sin Residuos
- iBR® – Freno y Reversa inteligentes
- VTST™ - Sistema de Trim Variable
- Sistema de fijación LinQ
- Escalera para embarque
- Acceso directo al almacenamiento delantero
- Compartimento hermético para el teléfono
- Paquete de tecnología (opcional): Sistema de audio premium BRP y pantalla digital a color de 7.8", puerto USB

CAPACIDAD

Capacidad de ocupantes	3 personas
Capacidad de carga	272 kg / 600 lb
Capacidad de combustible	70 L / 18.5 gal
Guantera	2.9 L / 0.8 gal
Almacenamiento frontal	96 L / 25.3 gal
Capacidad total de almacenamiento	98.9 L / 26.1 gal

DIMENSIONES

Longitud (defensa a defensa)	345.1 cm / 135.9"
Anchura	125.5 cm / 49.4"
Altura	113.8 cm / 44.8"

CASCO

Tipo	Casco ST3
Material	Fibra de vidrio

OTRAS CARACTERÍSTICAS

- Asiento Ergolock™ de dos piezas con diseño escalonado
- Correa del asiento
- Llave RF D.E.S.S.™ **
- Espejos panorámicos
- Empuñaduras con reposamanos
- Tapetes para los pies
- Plataforma amplia de nado
- Dirección inclinada
- Argolla de arrastre para esquís



● Abyss Blue and Gulfstream Blue

MOTOR ROTAX®	1630 ACE™ - 170	1630 ACE™ - 230	1630 ACE™ - 300
Modelo	GTX 170	GTX 230	GTX 300
Potencia	170 hp	230 hp	300 hp
Sistema de aspiración	Aspiración natural	Sobrealimentado con un intercooler externo	
Cilindrada	1,630 cc		
Sistema de enfriamiento	Sistema de Enfriamiento de Circuito Cerrado (CLCS)		
Sistema de reversa	iBR** electrónico		
Tipo de combustible	87 octanos		91 octanos
Sistema de aceleración	Sistema iTC™ (Control Inteligente de Aceleración)		
Sistema de escape	Sistema D-Sea-Bel™		

INDICADOR

Tipo de indicador	Pantalla digital de 7.8 pulgadas de ancho (con audio) Pantalla digital de 7.6 pulgadas (sin audio)	
Funciones principales	<ul style="list-style-type: none"> • BRP Connect (opc.) • Música (opc.) • Navegación (opc.) • Conectividad Bluetooth (opc.) • Velocímetro • RPM 	<ul style="list-style-type: none"> • VTS • Consumo de combustible (opc.) • Autonomía del combustible • Horas del vehículo
Sistema iTC - Modo	<ul style="list-style-type: none"> • Modo sport • Modo ECO® 	<ul style="list-style-type: none"> • Modo lento • Regulador de velocidad

PESO

Peso en seco	352 kg / 776 lb 361 kg / 796 lb (c/ paquete de tecnología)	367 kg / 809 lb 376 kg / 829 lb (c/ paquete de tecnología)	366 kg / 806 lb 385 kg / 848 lb (c/ paquete de tecnología)
--------------	--	--	--

GARANTÍA

Garantía limitada BRP por un año.

* Freno electrónico, neutral y reversa.

CARACTERÍSTICAS DESTACADAS



iDF – Sistema de bombeo inteligente sin residuos

Un innovador sistema, pionero en la industria, que le permite liberar la bomba de las malas hierbas y los residuos con controles intuitivos activados por el manubrio.



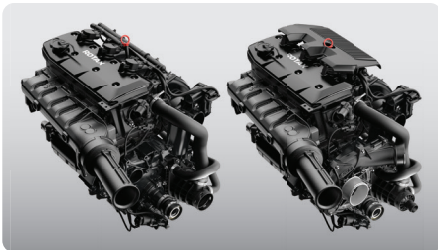
Compartimento delantero de acceso directo

Todo tu equipo al alcance de la mano gracias al compartimento delantero de 96 litros, fácilmente accesible desde una posición sentada. Basta con elevar el manubrio para acceder a lo esencial para cualquier aventura.



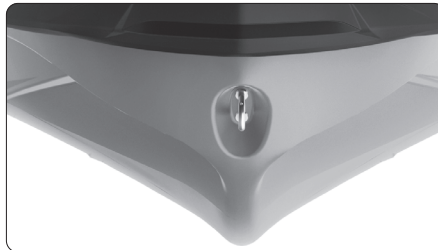
Plataforma de nado con sistema LinQ integrado

El exclusivo sistema de enganche rápido en la plataforma de nado más grande del sector permite instalar fácilmente los accesorios de almacenamiento.



Motor Rotax® 1630 ACE™ - 170 / 230 / 300

El bloque de motor Rotax® 1630 ACE se ofrece en tres configuraciones en esta plataforma versátil. La versión de 170 hp cuenta con una potencia de aspiración natural con un óptimo ahorro de combustible. Las versiones de 230 hp y 300 hp con sobrealimentación te permiten llevar el rendimiento al siguiente nivel según tus preferencias.



Casco ST3™

Un casco innovador que establece la referencia para el manejo en aguas bravas, la estabilidad y el rendimiento en alta mar.



Paquete de tecnología

Eleva el nivel de entretenimiento y funcionalidad en el agua. Incluye un sistema de audio Bluetooth realmente resistente al agua instalado de fábrica, una pantalla en color de 7.8" y un puerto USB.

¹Compartimentos organizadores no están incluidos.