

# GTI™ SE 130/170

Más versatilidad y confort en los días de diversión familiar.

## CARACTERÍSTICAS PRINCIPALES


- Motor Rotax® 1630 ACE™ – 130/170
- Casco GTI™
- Paquete de tecnología (opcional): Sistema de audio premium BRP y iDF - Sistema Inteligente de Bombeo Libre de Residuos
- iBR® – Freno Inteligente y Reversa
- Sistema de Trim Variable (VTS™)
- Modo lento / regulador de velocidad
- Escalera para embarque
- Dos opciones de color



 **NUEVO** Midnight Purple

 Teal Blue and Manta Green

## CAPACIDAD

Capacidad de ocupantes	
Capacidad de arrastre	272 kg/ 600 lb
Capacidad de combustible	70 L/ 18.5 gal
Guantera	8.8 L / 2.3 gal
Almacenamiento frontal	38 US gal/144 L
Capacidad total de almacenamiento	152.8 L / 40.3 gal

## DIMENSIONES

Longitud (defensa a defensa)	332 cm / 130.6"
Anchura	125 cm / 49.2"
Altura	114 cm / 44.9"

## CASCO

Tipo	Casco GTI
Material	Polytec™

## OTRAS CARACTERÍSTICAS

- Asiento en dos piezas Ergolock™
- Correa del asiento
- Llave RF D.E.S.S.™
- Gran almacenamiento frontal
- Compartimento hermético para teléfono
- Sistema de fijación LinQ™
- Espejos panorámicos
- Empuñadura con reposamanos
- Tapete para los pies
- Plataforma de nado amplia
- Argolla de arrastre

## MOTOR ROTAX®

	1630 ACE™ – 130	1630 ACE™ – 170
Modelo	GTI SE 130	GTI SE 170
Potencia	130 hp	170 hp
Sistema de aspiración	Aspiración natural	
Cilindrada	1,630 cc	
Sistema de enfriamiento	Sistema de Enfriamiento de Circuito Cerrado (CLCS)	
Sistema de reversa	iBR** electrónico	
Tipo de combustible	87 octanos	
Sistema de aceleración	Sistema iTCT™ (Control Inteligente de Aceleración)	
Sistema de escape	Sistema D-Sea-Bel™	

## INDICADOR

Tipo de indicador	Pantalla digital de 4.5"	
Funciones principales	<ul style="list-style-type: none"> <li>• Velocímetro</li> <li>• RPM</li> </ul>	<ul style="list-style-type: none"> <li>• VTS™</li> <li>• Horas del vehículo</li> <li>• Autonomía del combustible</li> </ul>
Sistema iTC – Modo	<ul style="list-style-type: none"> <li>• Modo Sport</li> <li>• Modo ECO®</li> </ul>	<ul style="list-style-type: none"> <li>• Modo lento</li> <li>• Regulador de velocidad</li> </ul>

## PESO

Peso en seco	336 kg/741 lb
	345 kg/761 lb (con sistema de sonido)

## GARANTÍA

Garantía limitada BRP por un año.

\*Freno electrónico, neutral y reversa.



**NUEVO** Midnight Purple



Teal Blue and Manta Green

## CARACTERÍSTICAS DESTACADAS



**Sistema de audio premium BRP** (opcional)  
El primer sistema de audio Bluetooth<sup>†</sup> realmente resistente al agua e instalado de fábrica.



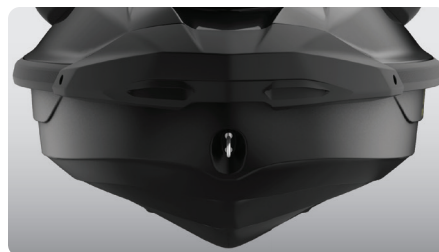
**Plataforma de nado amplia con sistema de fijación LinQ™**  
Exclusivo sistema de fijación rápida en una amplia plataforma de nado que permite una fácil instalación de accesorios.<sup>1</sup>



**iDF - Sistema Inteligente de Bombeo Libre de Residuos** (opcional)  
Un sistema innovador, pionero en el sector, que le permite liberar la bomba de maleza y residuos con controles intuitivos activados desde el manubrio.



**Motor Rotax® 1630 ACE™ - 130/170**  
Disfruta de mucha potencia y una excelente economía de combustible con el 1630 ACE - 130 u opta por la versión de 170 hp, el motor de aspiración natural más potente en la línea de Sea-Doo®.



**Casco GTI™**  
Este casco en forma de V moderada garantiza una conducción estable y agradable en condiciones de agua variables. Manejo seguro y predecible, pero increíblemente juguetón cuando así lo desea.



**Escaleras para embarque**  
Hace que el embarque desde el agua sea más fácil y rápido.

<sup>1</sup>La hielera es un accesorio.

© 2024 Bombardier Recreational Products Inc. (BRP). Todos los derechos reservados. ®, TM y el logotipo de BRP son marcas registradas de Bombardier Recreational Products Inc. o sus filiales. En los Estados Unidos, los productos son distribuidos por BRP US Inc. †Todas las demás marcas comerciales pertenecen a sus respectivos propietarios. BRP se reserva el derecho de discontinuar o cambiar especificaciones, precios, diseños, características, modelos o equipos sin incurrir en obligación alguna. Algunos modelos mostrados pueden incluir equipamiento opcional. Desempeño del producto puede variar dependiendo de factores externos. Todas las comparaciones con la competencia se basan en las especificaciones publicadas por el fabricante en el momento de crear este documento. La garantía está sujeta a las exclusiones, limitaciones de responsabilidades y todos los demás términos y condiciones de la garantía limitada estándar de BRP. Lea la guía del operador y las instrucciones de seguridad. Todos los modelos de PWC están destinados a ser utilizados por conductores mayores de 16 años. Respete las leyes y normativas aplicables. Lleve siempre ropa de protección adecuada, incluido un dispositivo personal de flotación y pantalones cortos de neopreno. La conducción y el alcohol/drogas no son compatibles. Impreso en México.