

# GTX<sup>†</sup> LIMITED 325

De norm voor touring en prestaties.

## NIEUWIGHEDEN

- Touchscreen van 10,25 inch met BRP GO!
- Twee pop-up kikkers
- Hydraulische stuurdemper
- Rotax® 1630 ACE™ - 325

## BELANGRIJKSTE KENMERKEN

- Rotax® 1630 ACE™ - 325
- ST3™ romp
- Premium geluidssysteem van BRP en USB-poort
- iDF - 'Intelligent Debris-Free'-pompsysteem
- Rechtstreeks toegankelijke bergruimte vooraan
- **Limited pakket:** USB-poort, waterscooterhoes, organizer voor bergruimte, kniesteunen, exclusieve kleuren en meer



- White Pearl Premium
- Teal Metallic

iDF/iTC/iBR/ST3/CLCS/ECO

## LAADVERMOGEN

|                      |        |
|----------------------|--------|
| Aantal personen      | ○○○    |
| Draagvermogen        | 272 kg |
| Inhoud brandstoftank | 70 L   |
| Handschoenenvak      | 2,9 L  |
| Bergvak vooraan      | 96 L   |
| Bergruimte - Totaal  | 98,9 L |

## AFMETINGEN

|                            |          |
|----------------------------|----------|
| Lengte (bumper tot bumper) | 345,1 cm |
| Breedte                    | 125 cm   |
| Hoogte                     | 114 cm   |

## ROMP

|           |           |
|-----------|-----------|
| Type      | ST3™ romp |
| Materiaal | Glasvezel |

## OVERIGE KENMERKEN

|  |                           |
|--|---------------------------|
| Ergolock™-zadel in twee delen met trapvormig ontwerp | LinQ™-bevestigingssysteem |
| Zadelriem  | Breedhoekspiegels         |
| iBR® - Intelligent Brake & Reverse                   | Handgrepen met palmsteun  |
| VTS™ (Variabel trimsysteem)                          | Voetmatten                |
| Opstapladder   | Groot zwemplatform        |
| RF D.E.S.S.™-sleutel                                 | Verstelbare stuurkolom    |
| Waterdicht telefoonvak                               | Skisleepoog               |

## ROTAX-MOTOR

1630 ACE™ - 325

|                      |                                       |
|----------------------|---------------------------------------|
| Inlaatsysteem        | Met compressor en externe intercooler |
| Cilinderinhoud       | 1.630 cc                              |
| Koeling              | Gesloten koelsysteem (CLCS)           |
| Achteruitvaarsysteem | Elektronische iBR® **                 |
| Starter              | Elektrisch                            |
| Brandstoftype        | Euro 98                               |
| Gassysteem           | iTC™ (Intelligent Throttle Control)   |
| Uitlaatsysteem       | D-Sea-Bel™-systeem                    |

## METER

|                        |  |                     |
|------------------------|--|---------------------|
| Displaytype            | Touchscreen van 10,25 inch met BRP Connect |                     |
| Belangrijkste functies | BRP Connect                                | Klok                |
|                        | Muziek                                     | VTS™                |
|                        | Navigatie                                  | Brandstofverbruik   |
|                        | Bluetooth <sup>†</sup> -verbinding         | Brandstofautonomie  |
|                        | Snelheidsmeter                             | Watertemperatuur    |
| iTC-systeem - modus    | Toerenteller                               | Vaaruren            |
|                        | Sportmodus                                 | Lage-snelheidsmodus |
|                        | ECO®-modus                                 | Snelheidsbegrenzer  |

## GEWICHT

|  |        |
|--|--------|
| Drooggewicht (olie, koelvloeistof, geen brandstof) | 385 kg |
| Vermogen/gewichtsverhouding (pk/lbs)               | 0,35   |

## GARANTIE

BRP biedt twee jaar beperkte garantie op deze waterscooter.



○ White Pearl Premium



● Teal Metallic



## HOOGTEPUNTEN KENMERKEN



### Limited pakket

USB-poort, waterscooterhoes, organizer voor bergruimte, kniebeschermers, exclusieve kleuren en meer



### BRP Audio - premium systeem

Een in de fabriek geïnstalleerd en volledig waterdicht Bluetooth<sup>†</sup>-audiosysteem voor een extra dosis plezier en entertainment op het water.



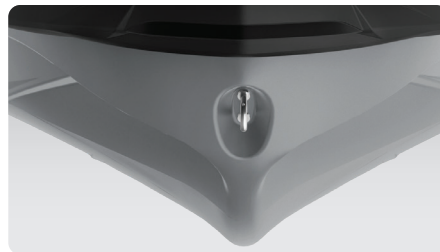
### iDF-systeem – Intelligent Debris Free

Met dit innovatieve systeem, dat een primeur is in de sector, kun je jouw pomp vrijmaken van waterplanten en vuil via de intuïtieve bediening op het stuur.



### ROTAX<sup>®</sup> 1630 ACE<sup>™</sup> - 325 MOTOR

De Rotax<sup>®</sup> 1630 ACE<sup>™</sup>-325 is de krachtigste fabrieksmotor voor waterscooters op de markt. Met 240 kW (325 pk) levert deze motor ongelooflijke acceleratie en vermogen dankzij innovatieve techniek voor offshore prestaties zonder compromissen.



### ST3<sup>™</sup> romp

Een innovatieve romp die toonaangevend is op het gebied van handling op ruw water, stabiliteit en offshore-prestaties.<sup>4</sup>



### Touchscreen van 10,25 inch met BRP Connect

Breng je beleving op het water naar een hoger niveau met dit elegante premium touchscreen display, specifiek ontwikkeld voor Sea-Doo-bestuurders. Met geavanceerde connectiviteit en intuïtief gebruik vind je er statistieken, een compas, navigatie op zee met de BRP GO!-app, muziek en nog veel meer.

©2024 Bombardier Recreational Products Inc. (BRP). Alle rechten voorbehouden. ®, ™ en het BRP-logo zijn handelsmerken van Bombardier Recreational Products Inc. of diens dochtermaatschappijen. Alle productvergelijkingen, beweringen van de sector en de markt verwijzen naar nieuwe zitwaterscooters met 4-taktmotoren. De prestaties van de waterscooter kunnen variëren afhankelijk van, onder andere, algemene omstandigheden, omgevingstemperatuur, hoogte, bekwaamheid en gewicht van bestuurder/passagier. Testen van concurrentiemodellen uitgevoerd onder identieke omstandigheden. In het kader van het beleid van voortdurende kwaliteitsverbetering en innovatie behoudt BRP zich het recht voor op welk moment dan ook specificaties, ontwerp, kenmerken, modellen en uitrusting te schrappen of te wijzigen, zonder dat dit tot enige verplichting leidt. †Garmin is een handelsmerk van Garmin Ltd. of diens dochterondernemingen.

