

# GTX<sup>†</sup> 230

Comfort, controle en vermogen in stijl.

## BELANGRIJKSTE KENMERKEN

- Rotax® 1630 ACE™ - 230
- ST3™ romp
- iDF - Intelligent Debris-Free-pompsysteem
- iBR® - Intelligent Brake & Reverse\*
- Variabel trimsysteem (VTS™)
- LinQ™-bevestigingssysteem
- Opstapladder
- Rechtstreeks toegankelijke bergruimte vooraan
- Waterdicht telefoonvak
- Tech-pakket (optie): BRP Audio - premium systeem en 7,8 inch kleurenscherm, USB-poort
- BRP Audio - premium systeem (optie)



Blue Abyss / Gulfstream Blue

iDF/iTC/iBR/ST3/CLCS/ECO

## LAADVERMOGEN

Aantal personen	3
Draagvermogen	272 kg
Inhoud brandstoftank	70 L
Handschoenvak	2,9 L
Bergvak vooraan	96 L
Bergruimte - Totaal	98,9 L

## AFMETINGEN

Lengte (bumper tot bumper)	345,1 cm
Breedte	125 cm
Hoogte	114 cm

## ROMP

Type	ST3™ romp
Materiaal	Glasvezel

## OVERIGE KENMERKEN

Ergolock™-zadel in twee delen met trapvormig ontwerp	Handgrepen met palmsteun
Zadelriem	Voetmatten
iBR® - Intelligent Brake & Reverse	Groot zwemplatform
RF D.E.S.S.™-sleutel	Verstelbare stuurkolom
Breedhoekspiegels	Skisleepoog

\*Elektronische rem, neutraal en achteruit.

† Organizers voor de bergruimte niet inbegrepen.

iGTX is een handelsmerk van Castrol Limited, gebruikt onder licentie.

iBluetooth is een geregistreerd handelsmerk dat eigendom is van Bluetooth SIG, Inc. en gebruik van dergelijke handelsmerken door BRP gebeurt onder licentie.

## ROTAX-MOTOR

1630 ACE™ - 230

Inlaatsysteem	Met compressor en externe intercooler
Cilinderinhoud	1.630 cc
Koeling	Gesloten koelsysteem (CLCS)
Achteruitvaarsysteem	Elektronische iBR® **
Starter	Elektrisch
Brandstoftype	Euro 95
Gassysteem	iTC™ (Intelligent Throttle Control)
Uitlaatsysteem	D-Sea-Bel™-systeem

## METER

Displaytype	Groot panoramisch 7,8 inch breed LCD-scherm (met Tech-pakket) 7,6 inch brede digitale display
-------------	--

Belangrijkste functies	BRP Connect (optie)	Klok
	Muziek (optie)	VTS™
	Navigatie (optie)	Brandstofverbruik (optie)
	Bluetooth <sup>†</sup> -verbinding (optie)	Brandstofautonomie
	Snelheidsmeter	Vaaruren
	Toerenteller	

iTC-systeem - modus	Sportmodus	Lage-snelheidsmodus
	ECO®-modus	Snelheidsbegrenzer

## GEWICHT

Drooggewicht (olie, koelvloeistof, geen brandstof)	367 kg
	376 kg (met Tech-pakket)
Vermogen/gewichtsverhouding (pk/lbs)	0.28

## GARANTIE

BRP biedt twee jaar beperkte garantie op deze waterscooter.

**HOOGTEPUNTEN KENMERKEN**



**iDF-systeem – Intelligent Debris Free**

Met dit innovatieve systeem, dat een primeur is in de sector, kun je jouw pomp vrijmaken van waterplanten en vuil via de intuïtieve bediening op het stuur.



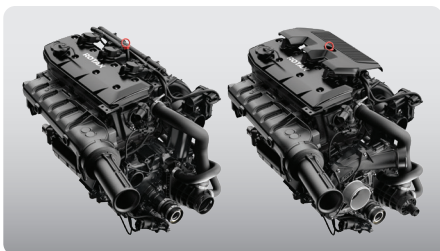
**Tech-pakket (optie)**

Nog meer entertainment en functionaliteit op het water. Inclusief een in de fabriek geïnstalleerd, echt waterdicht Bluetooth-audiosysteem, een 7,8-inch-kleurenscherm en USB-poort.



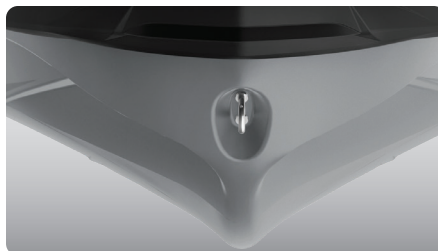
**Zwemplatform met geïntegreerd LinQ™-systeem**

Exclusief snelmontagesysteem op het grootste zwemplatform in de sector, waarmee accessoires makkelijk kunnen worden geïnstalleerd.



**ROTAX® 1630 ACE™ - 230**

Met de uitvoering van 169,16 kW (230 pk) met turbocompressor kun je de prestaties naar wens opvoeren.



**ST3™ romp**

Een innovatieve romp die toonaangevend is op het gebied van handling op ruw water, stabiliteit en offshore-prestaties.<sup>4</sup>



**Rechtstreeks toegankelijke bergruimte vooraan**

Al je spullen binnen handbereik dankzij 96 liter bergruimte vooraan, vlot toegankelijk terwijl je zit. Gewoon het stuur heffen voor toegang tot alles wat je nodig hebt voor elk avontuur.

©2024 Bombardier Recreational Products Inc. (BRP). Alle rechten voorbehouden. ®, ™ en het BRP-logo zijn handelsmerken van Bombardier Recreational Products Inc. of diens dochtermaatschappijen. Alle productvergelijkingen, beweringen van de sector en de markt verwijzen naar nieuwe zitwaterscooters met 4-taktmotoren. De prestaties van de waterscooter kunnen variëren afhankelijk van, onder andere, algemene omstandigheden, omgevingstemperatuur, hoogte, bekwaamheid en gewicht van bestuurder/passagier. Testen van concurrentiemodellen uitgevoerd onder identieke omstandigheden. In het kader van het beleid van voortdurende kwaliteitsverbetering en innovatie behoudt BRP zich het recht voor op welk moment dan ook specificaties, ontwerp, kenmerken, modellen en uitrusting te schrappen of te wijzigen, zonder dat dit tot enige verplichting leidt. <sup>1</sup>Garmin is een handelsmerk van Garmin Ltd. of diens dochterondernemingen.