

2025 豪华系列

巡航艇 GTX 限量版 325

遨游湖海的豪华旗舰

最新配置

- Rotax® 1630 ACE™ - 325
- 10.25 英寸触摸屏 (预装 BRP GO! 应用)
- 两个弹出式系缆耳
- 液压转向阻尼器

主要特性

- ST3™ 艇壳
- BRP 豪华音响系统及 USB 端口
- iDF - 智能防杂物喷射泵系统
- 前置物箱
- 限量版套件: USB 端口、摩托艇罩、置物箱分隔层、护膝垫、独家配色等等

承载能力

最大承载人数	3
承重能力	272 千克
燃油容量	70 升
手套箱	2.9 升
前置物箱	9.6 升
储物容量 - 合计	98.9 升

尺寸

长度 (前保险杠到后保险杠)	345.1 厘米
宽度	125 厘米
高度	114 厘米

艇壳

类型	ST3 艇壳
材质	玻璃纤维

其他特性

- 阶梯式设计的 Ergolock™ 两段式座椅
- 座椅安全抓绳
- iBR® - 智能制动和倒挡系统
- VTS™ - 可变平衡系统
- 登艇梯
- RF D.E.S.S.™ 钥匙
- 防水手机舱
- LinQ® 连接系统
- 广角反光镜
- 带掌托的手把胶套
- 脚踏垫
- 超大游泳平台
- 可调式转向系统
- 滑水杆预留孔位



- 新金属蓝绿色
- 高档珍珠白

ROTAX 发动机

1630 ACE - 325

型号	GTX 325
发动机功率	325 匹马力
进气系统	通过外置中冷器实现增压
排量	1,630 cc
冷却	闭环冷却系统 (CLCS)
倒挡系统	电子 iBR*
燃油类型	辛烷值高于 91
油门系统	iTC™ (智能电控节气门)
排气系统	D-Sea-Bel™ 系统

仪表盘

仪表盘类型	10.25 英寸触摸屏
主要功能	· 音乐 · 导航 · 蓝牙连接 · 速度 · 转速 · VTS · 油耗 · 续航里程 · 水温表 · 驾乘时数
iTC 系统 - 模式	· 运动模式 · ECO® 模式 · 慢速模式 · 定速巡航

重量

自重	385 千克
----	--------

*电子制动、空挡和倒挡。



● 新金属蓝绿色



○ 高档珍珠白

特性亮点



限量套件

包含 USB 端口、摩托艇罩、置物箱分隔层、护膝垫、独家配色等等。



BRP 豪华音响系统

出厂预装 Bluetooth (蓝牙) 音响系统, 真正防水, 让水上时光欢乐加倍。



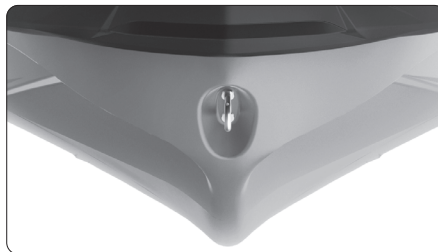
iDF - 智能防杂物喷射泵系统

业界首创, 可防止海藻和杂物进入喷射泵且可方便地通过手把启动控制。



Rotax 1630 ACE - 325 发动机

Rotax 1630 ACE - 325 是业界最强劲的原厂摩托艇引擎, 输出 325 匹马力的澎湃动力, 其创新的工程设计造就不可思议的加速表现和非同一般的海上性能。



ST3 艇壳

创新艇壳设计, 在海浪汹涌海域的操控性、稳定性等表现堪称标杆。



10.25 英寸触摸屏

此高档美观的触摸屏专为 Sea-Doo® 的骑士而设计, 带给您更加丰富多彩的水上体验。其互联功能经过改进, 操作直观易懂, 还提供驾驶统计数据、罗盘、BRP GO! 海上导航、音乐等众多功能。

© 2024 Bombardier Recreational Products Inc. (BRP). 保留所有权利。®、™ 和 BRP 徽标是 Bombardier Recreational Products Inc. 或其关联公司的注册商标。在美国, 产品由 BRP US Inc. 经销。† 所有其他商标均为其各自所有者的财产。BRP 保留停用或更改任何规格、价格、设计、性能特点、型号或设备的权利, 且无须对您承担任何责任。文件中展示的部分车型可能包含可选设备。车辆性能可能因外部因素影响而异。所有竞品对比数据基于编制本文件时制造商发布的规格表。请认真阅读《操作指南》和安全说明。所有摩托艇型号仅限由 16 岁及以上人士驾驶。请遵循适用的法律法规。始终穿戴适当的防护衣物, 包括个人漂浮装置和防水短裤。饮酒/服药后不可驾驶。印于中国。

