

GTX^{MC} 170 / 230 / 300

Luxe et contrôle avec style.

PRINCIPALES CARACTÉRISTIQUES

- Rotax[®] 1630 ACE^{MC} – 170/230/300
- Coque ST3^{MC}
- iDF – Système de pompe antidébris intelligent
- Système audio-premium BRP (en option)
- iBR[®] – Système de frein et marche arrière intelligent
- Correcteur d'assiette (VTS^{MC})
- Système d'attache LinQ[®]
- Échelle d'embarquement
- Rangement avant avec accès direct
- Compartiment étanche pour le téléphone

CAPACITÉ

Nombre de places	3
Capacité de poids	272 kg/600 lb
Réservoir de carburant	70 L/18,5 gal US
Boîte à gants	2,9 L/0,8 gal US
Rangement avant	96 L/25,3 gal US
Capacité de rangement totale	98,9 L/26,1 gal US

DIMENSIONS

Longueur	345,1 cm/135,9 po
Largeur	125,5 cm/49,4 po
Hauteur	113,8 cm/44,8 po


COQUE

Coque	Coque ST3 ^{MC}
Matériel	Fibre de verre

CARACTÉRISTIQUES SUPPLÉMENTAIRES

- Siège divisé (2 parties) Ergolock^{MC} au design étagé
- Courroie de siège
- Clé RF D.E.S.S.^{MC}
- Rétroviseurs à grand-angle
- Poignées avec repose-main
- Appuie-pieds antidérapants
- Grande plateforme d'embarquement
- Guidon inclinable
- Caillet de ski



 NOUVEAU Bleu abysse et Bleu océan

MOTEUR ROTAX [®]	1630 ACE ^{MC} – 170	1630 ACE – 230	1630 ACE – 300
Modèle	GTX ¹ 170	GTX ¹ 230	GTX ¹ 300
Puissance	170 ch	230 ch	300 ch
Système d'admission	Moteur atmosphérique	Moteur suralimenté avec refroidisseur intermédiaire externe	
Cylindrée	1 630 cm ³		
Refroidissement	Système de refroidissement en circuit fermé (CLCS)		
Système de marche arrière	iBR [®] électronique*		
Type de carburant	87 octane	91 octane	
Système d'accélérateur	iTC ^{MC} (Système d'accélérateur intelligent)		
Système d'échappement	Système D-Sea-Bel ^{MC}		

INDICATEUR

Type d'indicateur	Écran couleur ACL d'une largeur de 20 cm (avec audio) Affichage numérique large de 19,3 cm	
Fonctions principales	<ul style="list-style-type: none"> • BRP Connect (opt.) • Musique (opt.) • Météo (opt.) • Compatibilité Bluetooth¹ (opt.) • Indicateur de vitesse • Régime du moteur • Horloge 	<ul style="list-style-type: none"> • VTS^{MC} • Consommation de carburant (opt. avec audio) • Autonomie de carburant : durée et distance restantes • Affichage des heures du véhicule
Modes – Système iTC	<ul style="list-style-type: none"> • Mode Sport • Mode ECO[®] 	<ul style="list-style-type: none"> • Mode Basse vitesse • Régulateur de vitesse

POIDS

Poids à sec	352 kg/776 lb 796 lb/361 kg (avec système audio)	367 kg/809 lb 829 lb/376 kg (avec système audio)	366 kg/806 lb 376 kg/829 lb (avec système audio)
-------------	--	--	--

GARANTIE

Garantie limitée d'un an de BRP sur la motomarine.

* Frein électronique, point mort et marche arrière.

CARACTÉRISTIQUES IMPORTANTES



iDF – Système de pompe antidébris intelligent

Une première dans l'industrie, ce système innovant permet la libération de débris de la pompe grâce aux contrôles sur le guidon.



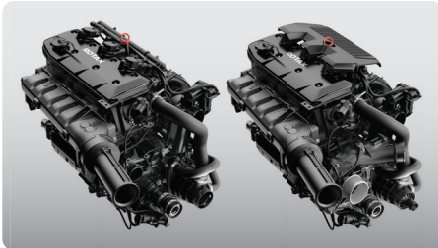
Système audio-premium BRP (en option)

Un système audio Bluetooth[†] installé par le fabricant, véritablement étanche, une première dans l'industrie.



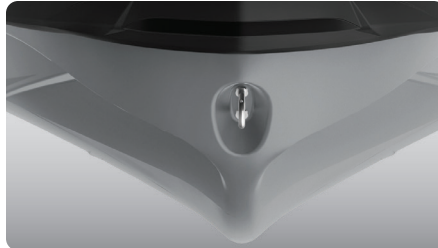
Plateforme d'embarquement avec système LinQ intégré

Un système d'attache rapide exclusif sur la plateforme d'embarquement la plus large de l'industrie permet une installation facile des accessoires.



Rotax[®] 1630 ACE^{MC} – 170/230/300

Le bloc moteur Rotax 1630 ACE est maintenant offert avec trois options puissantes et économiques sur la plateforme GTX. L'option 170 ch est le moteur Rotax atmosphérique le plus puissant jamais monté sur une motomarine Sea-Doo[®]. Les options 230 ch et 300 ch offrent des accélérations instantanées grâce à un surcompresseur.



Coque ST3^{MC}

Une coque innovante qui établit la référence en matière de maniabilité et de stabilité en eaux agitées, et de performance pour les grands plans d'eau.



Écran couleur ACL d'une largeur de 20 cm (en option)

Un grand écran couleur haute définition qui permet une meilleure lisibilité en toutes conditions. Avec ses contrôles intuitifs, il est possible de se connecter à des applications de navigation, musique et bien plus encore!