


GTI^{MC} 130

Style, stabilité et du plaisir incomparable.

PRINCIPALES CARACTÉRISTIQUES

- Rotax® 1630 ACE^{MC} - 130
- Coque GTI^{MC}
- iBR® - Système de frein et marche arrière intelligent
- Grande plateforme d'embarquement avec système d'attache LinQ®
- Siège 2 pièces Ergolock^{MC}
- Rangement spacieux à l'avant
- Compartiment étanche pour téléphone

CAPACITÉ

Nombre de places	
Capacité de poids	272 kg/600 lb
Réservoir de carburant	70 L/18,5 gal US
Boîte à gants	8,8 L/2,3 gal US
Rangement avant	144 L/38 gal US
Capacité de rangement totale	152,8 L/40,3 gal US

DIMENSIONS

Longueur	331,8 cm/130,6 po
Largeur	125 cm/49,2 po
Hauteur	113,7 cm/44,8 po

COQUE

Coque	Coque GTI ^{MC}
Matériel	Polytec ^{MC} Gen 2

CARACTÉRISTIQUES SUPPLÉMENTAIRES

- Courroie de siège
- Clé RF D.E.S.S.^{MC}
- Système audio-premium BRP (accessoire)
- Rétroviseurs à grand-angle
- Poignées avec repose-main
- Appuie-pieds antidérapants
- Anneau de remorquage



 NOUVEAU Blanc et Néo menthe

MOTEUR ROTAX® 1630 ACE^{MC} - 130

Modèle	GTI 130
Puissance du moteur	130 ch
Système d'admission	Moteur atmosphérique
Cylindrée	1 630 cm ³
Refroidissement	Système de refroidissement en circuit fermé (CLCS)
Système de marche arrière	iBR® électronique*
Type de carburant	87 octane
Système d'accélérateur	iTC ^{MC} (Système d'accélérateur intelligent)
Système d'échappement	Système D-Sea-Bel ^{MC}

INDICATEUR

Type d'indicateur	Affichage numérique de 11,4 cm	
Fonctions principales	<ul style="list-style-type: none"> • Indicateur de vitesse • Régime du moteur 	<ul style="list-style-type: none"> • Horloge • Affichage des heures du véhicule
Modes - Système iTC	<ul style="list-style-type: none"> • Mode Sport 	<ul style="list-style-type: none"> • Mode ECO®

POIDS

Poids à sec	336 kg/741 lb
-------------	---------------

GARANTIE

Garantie limitée d'un an de BRP sur la motomarine.

* Frein électronique, point mort et marche arrière.

CARACTÉRISTIQUES IMPORTANTES



iBR® – Système de frein et marche arrière intelligent

Exclusif à Sea-Doo®, le système iBR vous permet d'immobiliser votre motomarine plus tôt tout en vous procurant plus de maniabilité à basse vitesse et en marche arrière.



Plateforme d'embarquement avec système LinQ intégré

Un système d'attache rapide et exclusif à Sea-Doo® permettant une installation facile et rapide des accessoires.



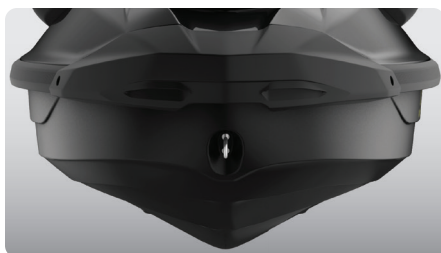
Mode ECO®

Cette caractéristique exclusive à Sea-Doo® optimise la puissance et procure une économie de carburant allant jusqu'à 46 %.



Moteur Rotax® 1630 ACE^{MC} – 130

Puissant, fiable et économe, le 1630 ACE^{MC} – 130 offre une expérience excitante tout en permettant une économie d'essence impressionnante.



Coque GTI^{MC}

Coque robuste et légère avec une maniabilité amusante, mais prévisible. Une excellente combinaison de plaisir et de stabilité.



Rangement spacieux à l'avant

Un impressionnant espace de rangement étanche de 144 L/38 gal US qui vous permet d'y ranger efficacement tout votre équipement.