

# GTX™ LIMITED 300

El estándar de rendimiento de alta gama para viajes.

## CARACTERÍSTICAS PRINCIPALES

- Motor Rotax® 1630 ACE™ – 300
- Casco ST3™
- Paquete de Tecnología: Sistema de audio Premium BRP, pantalla panorámica de 7.8 pulgadas a todo color y puerto USB
- iDF – Sistema de bombeo inteligente sin residuos
- Almacenamiento frontal de acceso directo
- Paquete Limited: Puerto USB, funda para la embarcación, organizador del compartimento de almacenamiento, rodilleras, coloración exclusiva y mucho más.



- NUEVO White Pearl *Premium*
- Blue Abyss

## CAPACIDAD

Capacidad de ocupantes	3 personas
Capacidad de carga	272 kg / 600 lb
Capacidad de combustible	70 L / 18.5 gal
Guantera	2.9 L / 0.8 gal
Almacenamiento frontal	96 L / 25.3 gal
Capacidad total de almacenamiento	98.9 L / 26.1 gal

## DIMENSIONES

Longitud (defensa a defensa)	345.1 cm / 135.9 pulgadas
Ancho	125.5 cm / 49.4 pulgadas
Alto	114 cm / 44.8 pulgadas

## CASCO

Tipo	Casco ST3™
Material	Fibra de vidrio

## OTRAS CARACTERÍSTICAS

- Asiento Ergolock™ de dos piezas con diseño
- Correa del asiento
- iBR - Freno inteligente y Reversa
- VTS™ – Sistema de Trim Variable
- Llave de radiofrecuencia con D.E.S.S.™\*\*
- Compartimento hermético para teléfono
- Sistema de fijación LinQ®
- Escalón para embarque
- Argolla de remolque para esquís
- Rodilleras
- Espejos de gran ángulo
- Empuñaduras con reposamanos
- Tapetes para los pies
- Plataforma de nado
- Dirección inclinada

## MOTOR ROTAX®

1630 ACE™ – 300

Modelo	GTX 300
Potencia	300 hp
Sistema de aspiración	Sobrealimentado con intercooler externo
Cilindrada	1,630 cc
Sistema de enfriamiento	Sistema de Enfriamiento de Circuito Cerrado (CLCS)
Sistema de reversa	iBR** electrónico
Tipo de combustible	91 octanos
Sistema de aceleración	Sistema iTC™ (Control Inteligente de Aceleración)
Sistema de escape	Sistema D-Sea-Bel™

## INDICADOR

Tipo de indicador	Pantalla LCD panorámica de 7.8 pulgadas de ancho	
Funciones principales	<ul style="list-style-type: none"> <li>• BRP Connect</li> <li>• Música</li> <li>• Clima</li> <li>• Conectividad Bluetooth</li> <li>• Velocímetro</li> <li>• Tacómetro</li> <li>• Reloj</li> <li>• VTS™</li> </ul>	<ul style="list-style-type: none"> <li>• Consumo de combustible</li> <li>• Autonomía de combustible</li> <li>• Estadísticas de velocidad</li> <li>• Temperatura del agua</li> <li>• Horas de visualización del vehículo</li> </ul>
	Sistema iTC – Modo	<ul style="list-style-type: none"> <li>• Modo Sport</li> <li>• Modo ECO®</li> </ul>

## PESO

Peso en seco	385 kg / 849 lb
--------------	-----------------

## GARANTÍA

Garantía limitada BRP por un año.

\* Freno electrónico, neutral y reversa.



○ NUEVO White Pearl *Premium*



● Blue Abyss

## CARACTERÍSTICAS DESTACADAS



### Paquete Limited

Puerto USB, funda para embarcación, organizador de compartimentos, rodilleras, colores exclusivos y mucho más.



### Sistema de audio Premium BRP

El primer sistema de audio Bluetooth<sup>†</sup> realmente resistente al agua instalado de fábrica.



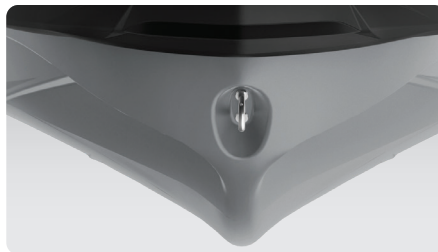
### iDF – Sistema de bombeo inteligente sin residuos

Un innovador sistema, pionero en la industria, que le permite liberar su bomba de hierbas y residuos con controles intuitivos activados por el volante.



### Motor Rotax® 1630 ACE™ – 300

El Rotax 1630 ACE – 300 es el motor Rotax más potente de la historia, que ofrece una alta eficiencia y la mejor aceleración de su clase.



### Casco ST3™

Un innovador casco que marca la pauta en cuanto a manejo en aguas bravas, estabilidad y rendimiento en alta mar.



### Pantalla a todo color de 7,8 pulgadas de ancho

Pantalla a todo color con una increíble visibilidad y un nuevo nivel de funcionalidad. El Bluetooth y la integración de aplicaciones para smartphones proporcionan música, meteorología, navegación y mucho más.

©2023 Bombardier Recreational Products Inc., (BRP). Todos los derechos reservados. ®, ™ y el logotipo de BRP son marcas comerciales de Bombardier Recreational Products Inc. o sus filiales. Los productos son distribuidos en los Estados Unidos por BRP US Inc. Todas las comparaciones de productos, reclamos de la industria y del mercado se refieren a vehículos acuáticos con motores de 4 tiempos. El rendimiento de los vehículos acuáticos puede variar según, entre otras cosas, las condiciones generales, la temperatura ambiente, la altitud, la habilidad de conducción y el peso del conductor/pasajero. Las pruebas de modelos competitivos se realizaron en condiciones idénticas. Debido a nuestro continuo compromiso con la calidad del producto y la innovación, BRP se reserva el derecho de interrumpir o cambiar las especificaciones, precios, diseños, características, modelos o equipos en cualquier momento sin incurrir en ninguna obligación. †Bluetooth es una marca comercial registrada propiedad de Bluetooth SIG, Inc. y cualquier uso de dichas marcas comerciales por parte de BRP se realiza bajo licencia. †Garmin es una marca comercial de Garmin Ltd. o sus subsidiarias. Impreso en México.