

# FISHPRO™ SPORT 170

La motomarine qui a changé la donne. Découvrez une nouvelle façon de voir la pêche sportive.


## CARACTÉRISTIQUES CLÉS

- Rotax® 1630 ACE™ – 170
- Coque ST3™
- iDF – Système intelligent de pompe sans débris
- GPS et détecteur de poissons Garmin® 6"
- 5 porte-cannes
- Extension de pont arrière avec LinQ®
- Glacière de pêche LinQ (51 l)
- Appuie-pieds angulaires de rebord
- Rangement avant directement accessible avec organisateur de compartiment



 Blanc et Bleu Gulfstream

## CAPACITÉ

Nombre de places	
Capacité maximale	272 kg
Capacité de la plateforme arrière (sans passager)	100 kg
Capacité en carburant	70 l
Boîte à gants	2,9 l
Compartiment avant	96 l
Glacière de pêche LinQ	51 l
Capacité de rangement - total	149,9 l

## DIMENSIONS

Longueur (hors tout)	373 cm
Largeur	125 cm
Hauteur	115 cm

## COQUE

Type	Coque ST3™
Matériau	Fibre de verre

## AUTRES CARACTÉRISTIQUES

- Siège de pêche Ergolock™ en deux parties
- Courroie de siège
- Système de freinage et marche arrière intelligents iBR
- Correcteur d'assiette VTS™
- Échelle d'embarquement
- Clé D.E.S.S.™ RF
- Compartiment étanche pour téléphone
- Rétroviseurs grand-angles
- Poignées avec repose-paume
- Tapis de plancher
- Grande plateforme de baignade
- 2 supports avant LinQ
- Porte-gobelet
- Port USB
- Guidon inclinable
- Taquet pour ski

## MOTEUR ROTAX® 1630 ACE™ – 170

Circuit d'admission	Aspiration naturelle
Cylindrée	1 630 cm <sup>3</sup>
Refroidissement	Système de refroidissement en circuit fermé (CLCS)
Système de marche arrière	iBR® électronique*
Type de carburant	Octane 95
Système d'accélérateur	Système d'accélération électronique (iTC™)
Échappement	Système D-Sea-Bel™

## INDICATEURS

Type d'indicateur	Grand affichage numérique 7,6"
Fonctions principales	<ul style="list-style-type: none"> <li>• Compteur de vitesse</li> <li>• Compte-tours</li> <li>• Horloge</li> <li>• VTS™</li> </ul>
Système iTC – mode	<ul style="list-style-type: none"> <li>• Mode Sport</li> <li>• Mode ECO®</li> <li>• Mode Pêche à la traîne (mode Basse vitesse)</li> <li>• Régulateur de vitesse</li> </ul>

## POIDS

Poids à sec	386 kg
-------------	--------

## GARANTIE

Garantie limitée de BRP de deux ans sur la motomarine.

\* Frein, point mort et marche arrière électroniques.

## FONCTIONNALITÉS PHARES



### **iDF – Système intelligent de pompe sans débris**

Système innovant – première du secteur – qui permet de libérer la pompe des algues et des débris grâce à des commandes au guidon intuitives.



### **GPS et détecteur de poissons Garmin 6"**

Système de navigation, de cartographie et de détection de poissons haut de gamme utilisant un transducteur intégré à la coque et un sonar CHIRP en bande moyenne. Accès offert à des cartes régionales à jour.



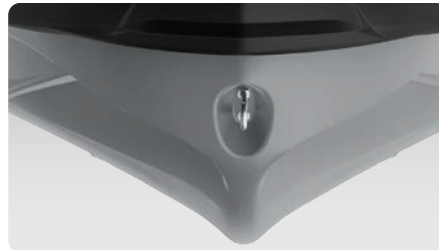
### **Appuie-pieds angulaires de rebord**

Ils vous maintiennent bien campé, à l'aise et en sécurité lorsque vous pêchez sur le côté.



### **Moteur Rotax® 1630 ACE™ – 170**

Le moteur Rotax® 1630 ACE™ – 170 à aspiration naturelle associe puissance et économie, pour faire durer le plaisir de l'aventure.



### **Coque ST3™**

Coque innovante qui établit la norme pour la maniabilité et la stabilité en eaux agitées et la performance sur les grands plans d'eau.



### **Extension de pont arrière avec LinQ**

Elle ajoute 30 cm à l'arrière de la motomarine pour augmenter l'espace à bord, la capacité de stockage et la stabilité. Deux points de fixation LinQ inclus.