



2024 TOURING

# GTX™ 170 / 230

Mukavuus, hallittavuus ja teho - aina tyyllillä.

## TÄRKEIMMÄT OMINAISUUDET

- Rotax® 1630 ACE™ - 170/230
- ST3™-runko
- iDF - Älykäs roskaton pumppujärjestelmä
- BRP:n Premium-audiojärjestelmä (lisävaruste)
- iBR® - Älykäs jarrutus- ja peruutusjärjestelmä
- VTS™ - Säädettyvä trimmijärjestelmä
- LinQ®-kiinnitysjärjestelmä
- Nousutikkaat
- Helppokäyttöinen etutavaratila
- Vesitiivis puhelinkotelo

## KAPASITEETTI

Henkilömäärä	3
Paino	272 kg
Polttoainesäiliön tilavuus	70 l
Hansikaslokero	2,9 l
Etutavaratila	96 l
Tavaratilan tilavuus - Yhteensä	98,9 l

## MITAT

Pituus (puskurista puskuriiin)	345,1 cm
Leveys	125,5 cm
Korkeus	113,8 cm

## RUNKO

Tyyppi	ST3™-runko
Materiaali	Lasikuitu

## MUUT OMINAISUUDET

- Kaksiosainen Ergolock™-istuim
- Istuinhihna
- RF D.E.S.S.™ -avain
- Laajakulmapeilit
- Kämmentuelliset käsikahvat
- Astinautojen matot
- Suuri uimalava
- Kallistettava ohjaustanko
- Vetosilmukka vesihiihtoa varten



UUSI Abyss Blue ja Gulfstream Blue

ROTAX®-MOOTTORI	1630 ACE™ - 170	1630 ACE™ - 230
Malli	GTX <sup>i</sup> 170	GTX <sup>i</sup> 230
Imujärjestelmä	Vapaasti hengittävä	Ahdettu, ulkoisella välijäähdyttimellä
Sylinteritilavuus	1630 cm <sup>3</sup>	
Jäähdytys	Suljettu jäähdytysjärjestelmä (CLCS)	
Peruutusjärjestelmä	Sähköinen iBR**	
Polttoaineen tyyppi	oktaaniluku 95	
Kaasujärjestelmä	iTC™ (Älykäs kaasun hallintajärjestelmä)	
Pakojärjestelmä	D-Sea-Bel™ -järjestelmä	

## MITTARI

Mittarityyppi	Suuri 7,8" LCD-panoraamanäyttö (audion kanssa) Leveä 7,6" digitaalinäyttö (ilman audiota)	
Päätoiminnot	<ul style="list-style-type: none"> <li>• BRP Connect (lisäv.)</li> <li>• Musiikki (lisäv.)</li> <li>• Sää (lisäv.)</li> <li>• Bluetooth-valmius (lisäv.)</li> <li>• Nopeusmittari</li> <li>• Kierroslukumittari</li> </ul>	<ul style="list-style-type: none"> <li>• Kello</li> <li>• VTS™</li> <li>• Polttoainekulutus (lisäv. audiolla)</li> <li>• Polttoaineen riittävyys</li> <li>• Käyttötunnit</li> </ul>
iTC Järjestelmä - Tila	<ul style="list-style-type: none"> <li>• Sport-tila</li> <li>• ECO®-tila</li> </ul>	<ul style="list-style-type: none"> <li>• Hitaan ajonopeuden tila</li> <li>• Nopeuden säädin</li> </ul>

## PAINO

Kuivapaino	352 kg	367 kg 376 kg (sis. äänentoistojärjestelmän)
------------	--------	---

## TAKUU

BRP:n rajoitettu takuu vesijetille on voimassa kaksi vuotta.

\*Sähköinen jarrutus, vapaa ja peruutus.

# SEA-DOO®

## HUIPPUOMINAISUUKSIA



### iDF – Älykäs roskaton pumppujärjestelmä

Tämä innovatiivinen ja markkinoiden ensimmäinen roskaton pumppujärjestelmä puhdistaa kasvit ja lian pumpusta kätevästi vain ohjaustangon hallintalaitteita painamalla.



### BRP:n Premium-audiojärjestelmä (lisävaruste)

Markkinoiden ensimmäinen tehdasasenteinen, todella vesitiivis Bluetooth-äänentoistojärjestelmä.



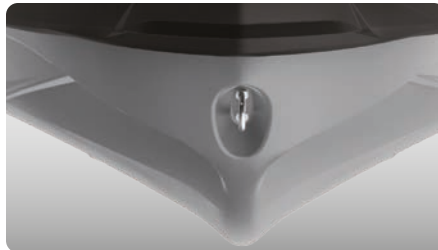
### Uimalava sisäänrakennetulla LinQ-järjestelmällä

Markkinoiden suurimman uimalavan ainutlaatuisen pikakiinnitysjärjestelmän ansiosta kiinnität kätevästi lisävarusteet tavaroiden kuljettamista varten.



### Rotax® 1630 ACE™ – 170/230

Rotax® 1630 ACE -moottorilohko on saatavana kolmessa eri kokoonpanossa tällä monipuolisella alustalla. 125 kW:n (170 hv) tehoinen moottori tarjoaa mahtavasti vapaata imutehoa ja optimaalisen polttoainetalouden. 169,16 kW:n (230 hv) ahdettu versio nostaa vesijetin suorituskyvyn juuri haluamallesi tasolle.



### ST3™-runko

Innovatiivinen runko, joka on edelläkävijä mitä tulee käsiteltävyyteen rankoissa aallokoissa, vakauteen ja suorituskykyyn avovesistössä.



### Suuri 7,8" täysvärinäyttö (lisävaruste)

Värinäytössä on uskomattoman selkeä luettavuus ja sen toiminnallisuus on aivan uudella tasolla. Bluetooth<sup>†</sup> ja integroitu älypuhelinsovellus tarjoavat musiikkia, säätietoja, navigointia ja paljon muuta.