

2024 专属系列

滑水艇 230

滑水冲浪最佳搭档

主要特性

- Rotax® 1630 ACE™ - 230
- ST3 艇壳™
- Tech 套件: BRP 高级音响系统、全彩 7.8 英寸宽屏显示屏和 USB 端口
- iDF - 智能防杂物喷射泵系统
- iBR® - 智能制动和倒挡系统
- 防水手机舱
- 前置物箱
- 登艇梯
- Wake 套件: LinQ® 可伸缩滑水杆、滑水模式、可拆卸尾波板架、Wake 图案

承载能力

最大承载人数	3
承重能力	272 千克
燃油容量	70 升
手套箱	2.9 升
前置物箱	96 升
储物容量 - 合计	98.9 升

尺寸

长度 (前保险杠到后保险杠)	345.1 厘米
宽度	125.5 厘米 (不带滑水板架)
高度	114 厘米

艇壳

类型	ST3 艇壳™
材质	玻璃纤维

其他特性

- Ergolock™ 两件式座椅
- 座椅安全抓绳
- VTST™ - 可变平衡系统
- D.E.S.S.™ 钥匙
- LinQ 连接系统
- 广角反光镜
- 带掌托的手把胶套
- 脚踏垫
- 超大游泳平台
- 可调式转向系统
- 滑水杆预留孔位



薄荷绿

建议零售价 193,800 元起

ROTAX® 发动机

1630 ACE™ - 230

发动机功率	230 匹马力
进气系统	通过外置中冷器实现增压
排量	1,630 cc
冷却	闭环冷却系统 (CLCS)
倒车系统	电子 iBR®*
燃油类型	辛烷值高于 87
油门系统	iTC™ (智能电控节气门)
排气系统	D-Sea-Bel™ 系统

仪表盘

仪表盘类型	超大全景 7.8 英寸宽屏液晶显示屏	
主要功能	• BRP Connect	• 时钟
	• 音乐	• VTST™
	• 天气	• 油耗
	• 蓝牙 + 连接	• 续航里程
	• 速度	• 水温表
	• 转速	• 驾乘时数
iTC 系统 - 模式	• 运动模式	• 定速巡航
	• ECO® 模式	• 滑水模式
	• 慢速模式	

重量

自重	379 千克
----	--------

*电子制动、空挡和倒挡。

SEA-DOO®

特性亮点



全彩 7.8 英寸宽屏显示屏

全彩显示屏具有卓越的可视度且功能更加丰富。蓝牙功能加上手机应用程序集成，可为您提供音乐、天气、导航等功能。



LinQ 可伸缩滑水杆

可伸缩滑水杆安装便捷，不使用时可收起。配备观测员把手和系统存放位置。



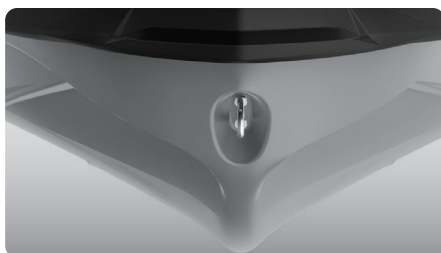
可拆卸尾波板架

方便存放和运载尾波板。¹



Rotax® 1630 ACE™ - 230 发动机

标配这款强劲的发动机，并配备增压器和外置中冷器。经优化设计，可使用普通燃油，大大降低燃油成本。



ST3 艇壳™

创新艇壳设计，为在海浪汹涌海域的驾乘、稳定性和海上性能设立标杆。²



BRP 高级音响系统

业界首款由制造商安装的真正防水型 Bluetooth[†]（蓝牙）音响系统。

¹不包含尾波板和绳索。²图中所示为 GTX 300 限量版。

©2023 Bombardier Recreational Products Inc., (BRP). 保留所有权利。®、™ 和 BRP 徽标是 Bombardier Recreational Products Inc. 或其关联公司的注册商标。在美国，产品由 BRP US Inc. 经销。所有产品比较、行业和市场宣传资料采用装配四冲程发动机的新型坐式摩托艇的相关数据。摩托艇性能可能因一般条件、环境温度和海拔高度、驾驶能力以及驾驶员/乘客体重等众多因素而异。竞品型号的测试系在相同条件下进行。鉴于我们不断致力于产品质量和创新，BRP 保留随时停用或更改任何规格、价格、设计、性能特点、型号或设备的权利，且无须对您承担任何责任。† Bluetooth（蓝牙）是 Bluetooth SIG, Inc. 拥有的注册商标，BRP 经授权使用该标识。印于中国。

必备套件

滑水套装

单买总价 4,001 元

套餐价 3,399 元

Sea-Doo 尾波板 (1.4 米)

配备 LinQ 底座套件的型号

B107520076



新品 Sea-Doo 尾波板，最适合初学者使用，船艇运动必备。

- 采用高密度 PU 泡棉核心，稳定性和柔韧性俱佳。板面和底面由 PBT 层和环氧玻璃纤维层构成，确保强度和耐用性。
- 设有开放式鞋头固定片，方便穿脱。
- 双区携带系统，配有六角锁柱，可根据个人自定义调节，确保贴脚。
- 耐冲击的 EVA 鞋床提供优异的缓冲、吸震效果，缓解运动疲劳。
- 美码 8-12。
- 尺寸：1.4m 长 x 42.9m 宽。

全时防护艇罩

RXT、RXT-X、GTX、Wake Pro (2018及之后型号)

295101014



- 可保护摩托艇表面，使其在存放期间免受恶劣天气、灰尘、污垢、日晒褪色等因素的影响。
 - 100% 防水、挤出塑料成型结构。
 - 压熔缝合的接缝，可以防止雨雪天气下水漏到摩托艇上。
 - 透气孔可以保证空气流通，防止湿气积聚。
 - 柔软的内衬能够使您的摩托艇免于磨损。
 - 经特别设计，易于安装和拆卸。
 - 绿色环保，是收缩薄膜的理想替代品。
- *不可在托载过程中使用。

推荐套件

Sea-Doo 专业骑行套装

单买总价 3,205 元

套餐价 2,499 元

Sea-Doo Airflow 气流系列救生衣 2 件



黑色 (90)



橙色 (12)



熔岩红 (17)



蓝色 (80)



高亮黄 (26)

285938, 285940, 285960, 285984, 285988 XS、S、M、L、XL、2XL、3XL

这是最受欢迎的救生衣款式。轻盈、低调的设计，搭配环保材质，让您全天心情舒畅。

- 采用环保橡胶材质，不含橡胶，上身灵活轻盈，透气性强，可快速干燥。
- 内里采用 100% 不含 PVC 的 Gaia 泡沫材料制成，绿色环保。
- 气流系统：内层采用模压 EVA 材质，让肌肤远离救生衣表层。
- 腰椎舒适区：额外泡沫衬垫可以缓解下背部所受压力，同时增强支撑。
- 网状面板：加快排水，使救生衣可以迅速干燥，调节温度，令人体感到舒适。

- 舒适合身。
- YKK 前拉链。
- 弹性衬里面料带侧幅，提升舒适度。
- 后颈处带绳圈，方便将 Sea-Doo 护目镜系在救生衣上。
- 钥匙挂绳带 D 形环。
- 提供 Sea-Doo 和 BRP 品牌版本。

Sea-Doo 骑行护目镜

448623 均码



绿色 (70)

- 防雾彩色镀铬镜片。
- 间接通风式镜框。
- 可调节绑带系统。
- 护目镜与救生衣间配有安全接线。
- 可选骑行护目镜医学镜片插件 (448624) (单独出售)。

Sea-Doo Choppy 手套

446332 S、M、L、XL



黑色 (90)

Sea-Doo 骑行的理想手套。

- 尼龙材料。
- 手套采用弹性面料，便于活动。
- 高应力区域车线设计，经久耐用。
- 手掌部分采用 Clarino Nash 材料、2 毫米填充材料和橡胶 Pro-Grip，确保抓紧牢固。
- 氯丁橡胶弹力袖口。
- 预成型手指套。
- 手指关节处采用莱卡弹性连接片，最大程度确保手指活动自由度。
- 腕部拉片设有硅胶印花。

Montego 夹克

286817 S、M、L、XL、2XL



黑色 (90)

熔岩红 (17)

3/2 毫米厚 Montego 防水夹克。

- 90% 氯丁橡胶、10% 尼龙。
- 运动型贴身设计。
- 下摆位置设有 2 毫米 Glideskin 氯丁橡胶衬条。
- 耐用的 YKK 自锁前拉链。
- 毛边袖口、衣领。
- 采用撞色平式锁缝车线，可防止擦伤。
- 防紫外线。

Montego 长裤

286818 S、M、L、XL、2XL



灰色 (09)

3/2 毫米厚氯丁橡胶专业骑行裤。

- 90% 氯丁橡胶、10% 尼龙。
- 腰带采用人体工学设计，设有可调节拉绳。
- 高腰设计，骑行时覆盖面积更大。
- 侧面采用 2 毫米氯丁橡胶弹力面料，舒适灵活。
- 膝盖处采用耐磨氯丁橡胶面料，高级质感，经久耐用。
- 裤脚采用 Glideskin 氯丁橡胶材质。
- 运动型贴身设计。
- 防紫外线。