

2024 专属系列

探索家 170

水上摩旅伴侣

主要特性

- Rotax 1630 ACE™ - 170
- ST3 艇壳™
- Tech 套件: BRP 高级音响系统、全彩 7.8 英寸宽屏显示屏和 USB 端口
- iDF - 智能防杂物喷射泵系统
- Garmin† 7 英寸触屏 GPS 及探鱼器
- 固定式风挡
- 重型前保险杠
- 可调节手把
- 探索家座椅和护膝垫
- 舷缘脚踏板
- 带 LinQ 系统的后甲板延伸平台
- LinQ 探索家防水包



● 冰岛灰

建议零售价 204,800 元起

承载能力

最大承载人数	○○○
承重能力	272 千克
艇尾平台承载能力 (无乘客)	100 千克
燃油容量	70 升
手套箱	2.9 升
前置物箱	96 升
LinQ 探索家防水包	100 升
储物容量 - 合计	198.9 升

尺寸

长度 (前保险杠到后保险杠)	373.4 厘米
宽度	125.5 厘米
高度	140 厘米

艇壳

类型	ST3 艇壳™
材质	玻璃纤维

其他特性

- Ergolock™ 两件式探索家座椅
- 座椅安全抓绳
- iBR - 智能制动和倒挡系统
- VTS™ - 可变平衡系统
- 登艇梯
- D.E.S.S.™ 钥匙
- 前置物箱
- 防水手机舱
- LinQ 连接系统
- 护膝垫
- 广角反光镜
- 带掌托的手把胶套
- 脚踏垫
- 超大游泳平台
- 倾斜的舷缘脚踏板
- 1 个 LinQ 前支座
- 杯架
- 可调式转向系统
- 滑水杆预留孔位

ROTAX® 发动机

1630 ACE™ - 170

发动机功率	170 匹马力
进气系统	自然吸气式
排量	1,630 cc
冷却	闭环冷却系统 (CLCS)
倒车系统	电子 iBR*
燃油类型	辛烷值高于 87
油门系统	iTC™ (智能电控节气门)
排气系统	D-Sea-Bel™ 系统

仪表盘

仪表盘类型	超大全景 7.8 英寸宽屏液晶显示屏	
主要功能	• BRP Connect	• VTS™
	• 音乐	• 油耗
	• 天气	• 续航里程
	• 蓝牙连接	• 水温表
	• 速度	• 速度统计
ITC 系统 - 模式	• 转速	• 驾乘时数
	• 时钟	
	• 运动模式	• 慢速模式
	• ECO* 模式	• 定速巡航

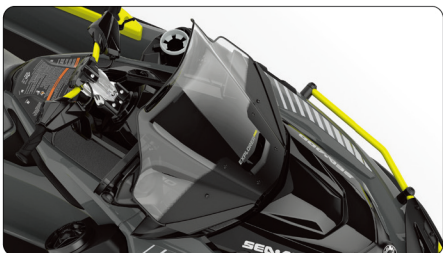
重量

自重	399 千克
----	--------

*电子制动、空挡和倒挡。

SEA-DOO®

特性亮点



固定式风挡

业界第一款固定式风挡可有效减少长时间风压带来的疲劳感和噪音，还可防止海上骑行时遭遇海水飞溅和腐蚀影响。



优异的骑行舒适度

新款探索家座椅、护膝垫、可调节手把和舷缘脚踏板，将长时间骑行舒适度提升至极致。



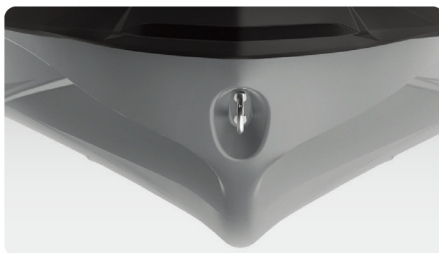
LinQ 探索家防水包

防水包容量达 100 升，且方便取用，用于装载额外的装备。此包兼容专有的 LinQ 系统，具有防水性、功能性和便携性。它还可以叠放在其它 LinQ 底板/LinQ 配件上，或者作为背包使用。



ROTAX® 1630 ACE™- 170 发动机

Rotax® 1630 ACE 自然吸气式发动机动力强劲，提供 170 匹马力的输出，带来澎湃动力和最佳燃油经济性。



ST3 艇壳™

创新艇壳设计，为在海浪汹涌海域的驾乘、稳定性和海上性能设立标杆。



带 LinQ 的后甲板延伸平台

使摩托艇艇尾延长 292 毫米，增强稳定性，并增加空间和储物容量。