



2023 DESEMPEÑO

# RXP<sup>®</sup> -X<sup>®</sup> 300

Alto desempeño, preparada para la competencia.  
Reinventada

## CARACTERÍSTICAS PRINCIPALES

- Motor Rotax<sup>®</sup> 1630 ACE™ - 300
- Casco T3-R™
- Control de arranque
- Asiento deportivo de competencia Ergolock™ R
- Manubrio bajo para competencia
- Dirección hidráulica
- Posapiés en ángulo doble
- Protectores laterales X-Sponsons (Estabilizadores)
- Paquete de Tecnología: Sistema de audio premium BRP y pantalla a color de 7,8 pulgadas (opcional)



● Premium Triple Black

## CAPACIDAD

Capacidad de ocupantes	
Capacidad de carga	182 kg / 400 lb
Capacidad de combustible	70 L / 18.5 gal
Guantera	9.7 L / 2.56 gal
Almacenamiento frontal	143 L / 37,78 gal
Capacidad total de almacenamiento	153.7 L / 40.6 gal

## DIMENSIONES

Longitud (defensa a defensa)	331.8 cm / 130.6 pulgadas
Ancho	125 cm / 49.2 pulgadas
Alto	111 cm / 44 pulgadas

## CASCO

Tipo	Casco T3-R™
Material	Fibra de vidrio

## OTRAS CARACTERÍSTICAS

- iBR - Freno inteligente y Reversa
- Sistema de trim variable (VTS™)
- Llave de radiofrecuencia con D.E.S.S.™
- Compartimento hermético para teléfono
- Sistema de fijación LinQ™
- Espejos panorámicos
- Empuñadura con reposamanos
- Tapete para los pies
- Plataforma de nado amplia
- Argolla de remolque

## MOTOR ROTAX<sup>®</sup>

1630 ACE™ - 300

Potencia	300 hp
Sistema de aspiración	Sobrecargado para enfriamiento
Cilindrada	1,630 cc
Sistema de enfriamiento	Sistema de Enfriamiento de Circuito Cerrado (CLCS)
Sistema de reversa	iBR** electrónico
Tipo de combustible	91 octanos
Sistema de aceleración	Sistema iTC™ (Control Inteligente de Aceleración)
Sistema de escape	Sistema D-Sea-Bel™

## INDICADOR

Tipo de indicador	Pantalla panorámica LCD de 7.8 pulgadas (con audio) Pantalla digital de 7,6 pulgadas de ancho (sin audio)	
Funciones principales	• Conexión BRP (opcional)	• Visualización de VTS™
	• Música (opcional)	• Consumo de combustible (opcional con audio)
Funciones principales	• Clima (opcional)	• Autonomía de combustible
	• Conectividad Bluetooth (opcional)	• Estadísticas de velocidad
	• Velocímetro	• Visualización de horas del vehículo
	• Tacómetro	
Funciones principales	• Reloj	
	• Modo Sport	• Regulador de velocidad
	• Modo ECO <sup>®</sup>	• Control de arranque
Sistema iTC - Modo	• Modo lento	

## PESO

Peso en seco	354 kg / 780 lb
--------------	-----------------

## GARANTÍA

Garantía limitada BRP por un año.

\*Freno electrónico, neutral y reversa.

**SEA-DOO**





● Premium Triple Black

## CARACTERÍSTICAS DESTACADAS



### Sistema Ergolock™ R

Un perfil de asiento delgado con soporte para las rodillas y un revolucionario respaldo ajustable que permite a los conductores fijarse a la máquina como nunca antes.



### Sistema de audio premium BRP (Opcional)

El primer sistema de audio Bluetooth realmente resistente al agua e instalado desde fábrica.



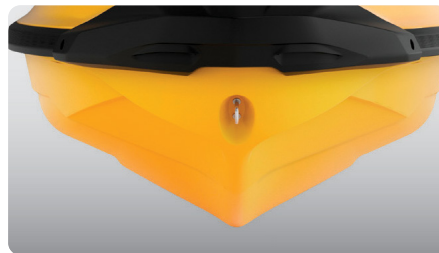
### Pantalla a color de 7.8 pulgadas (Opcional)

Pantalla a todo color con una increíble visibilidad y un nuevo nivel de funcionalidad. La integración de Bluetooth y de aplicaciones para smartphones muestra la música, el tiempo, la navegación y mucho más.



### Motor Rotax® 1630 ACE™ – 300

El motor Rotax 1630 ACE – 300 es el motor Rotax más potente de la historia, ofrece una alta eficiencia y la mejor aceleración de su clase.



### Casco T3-R™

Un diseño en V profunda que ofrece un manejo y una aceleración inigualables y un nuevo nivel de control a alta velocidad.



### Amplio espacio de almacenamiento frontal

Un impresionante espacio de almacenamiento sellado de 38 galones que permite a los pilotos guardar sus pertenencias de forma segura mientras conducen.